

## Indice di Prijs di Consumo, base Juni 2019

### December 2024

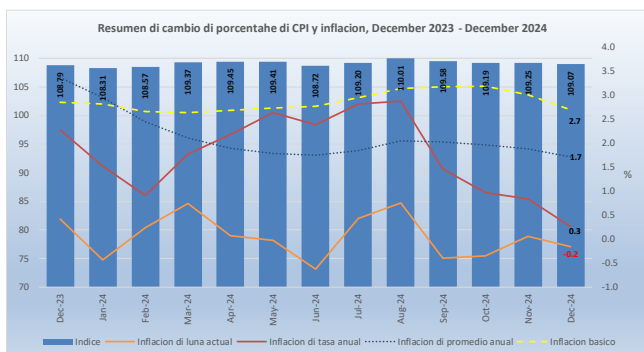
Oficina Central di Estadistica ta presenta e resultadonan principal di e Indice di Prijs di Consumo (CPI) pa luna di December 2024.



### Indice di Prijs di Consumo pa luna di December 2024

E CPI pa luna di December 2024 ta 109.07, loke ta representa un caida di 0.2% compara cu e indice di November 2024 (109.25). E cambio di e CPI pa e ultimo diesdos (12) lunanan (December 2023 te cu December 2024) ta 0.3%, un caida di 2.0 punto di porcentahe (ppt) compara cu e periodo corespondiente di aña pasa (2.3%).

E promedio anual (ultimo 24 luna) di e tasa di inflacion pa e periodonan di December 2021 te cu December 2022 y December 2023 te cu December 2024 ta 1.7%, un caida di 1.7 ppt compara cu e 3.4% registra den e periodonan di December 2020 te cu December 2021 y December 2022 te cu December 2023.

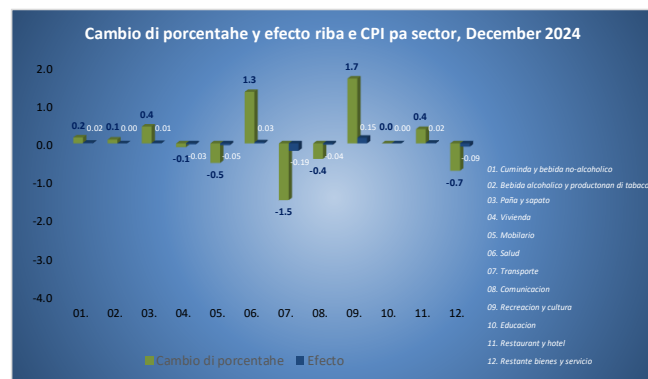


Durante e luna aki, cinco (5) di e diesdos (12) sectornan a registra caida di prijs. E caida cu tawata tin e mayor efecto riba e CPI a wordo registra pa e sector di "Transporte" (-1.5%), causando un efecto di, -0.19 ppt. E caidanan den e sectornan restante a contribui cu un efecto di -0.19 ppt riba e CPI di December 2024.

E caidanan aki a wordo contraresta parcialmente door di principalmente un subida den e indice di e sector di "Recreacion y cultura" (1.7%) cu a contribui cu un efecto di 0.15 ppt riba e CPI di December 2024. E subidanan den e sectornan restante a contribui cu un efecto di 0.08 ppt riba e CPI di December 2024.

E caida den e sector di "Transporte" a wordo causa door di caidanan di 2.1% y 1.3% den e categorianan "Gasto relaciona cu uso di vehiculo di transporte personal" y "Compra di vehiculo", causando un efecto di respectivamente, -0.17 y -0.06 ppt.

E subida den e sector di "Recreacion y cultura" a wordo causa principalmente door di subidanan den e categorianan "Vacacion" (4.1%) y "Servicio recreacional y cultural" (1.3%), causando un efecto di respectivamente 0.09 y 0.04 ppt.



### Canasta di consumo

E canasta di consumo di e CPI ta consisti di 408 bienes y servicionan. Compara cu November 2024, 40.2% di e bienes y servicionan aki a conoce un aumento di prijs causando un efecto di 0.63 ppt, mientras cu 42.6% ta muestra un caida di prijs, cu a contribui cu un efecto di -0.79 ppt y pa e restante 17.2% no tawata tin cambio den prijs. Prijsnan di bienes a baha cu 0.4% y a causa un efecto di -0.25 ppt, mientras cu prijsnan di servicionan a conoce un subida di 0.2% y a causa un efecto di 0.09 ppt riba e CPI di December 2024.

CPI (BASE JUN 2019 = 100)		December-2024							CPIC			BESTAANSMINIMUM		
Luna	Aña	Indice	Indice Avg.	Luna actual	Acumula	Tasa anual	Promedio anual	Bienes	Servicionan	CPIC	Energia	Cuminda	1 adulto	2 adulto + 2 mucha
December	2024	109.07	↓ 109.18	↑ -0.2	↓ 0.3	↑ 0.3	↑ 1.7	↑ -0.4	↓ 0.2	↑ 2.7	↑ -2.7	↓ 2.3	↑ 2,624	↓ 5,511
November	2024	109.25	↑ 109.15	↑ 0.1	↑ 0.4	↑ 0.8	↑ 1.9	↑ -0.4	↓ 0.7	↑ 3.0	↑ -2.9	↓ 2.2	↑ 2,625	↓ 5,512
December	2023	108.79	107.34	0.4	2.3	2.3	3.4	0.0	1.0	2.9	3.8	6.3	2,600	5,460

## Core inflation

E CPIC (core inflation) - CPI excluyendo e efecto di energia y cuminda - a registra na December 2024 un subida di 2.7%. E indice di energia - cu ta consisti di e productonan: electricidad, awa, gasolin y diesel - a registra un caida di 2.7%. E indice di cuminda a registra un subida di 2.3%.

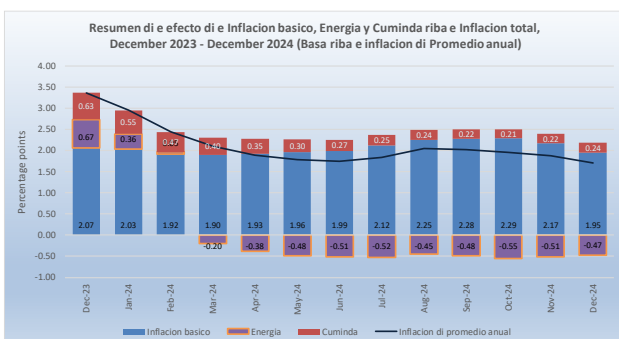
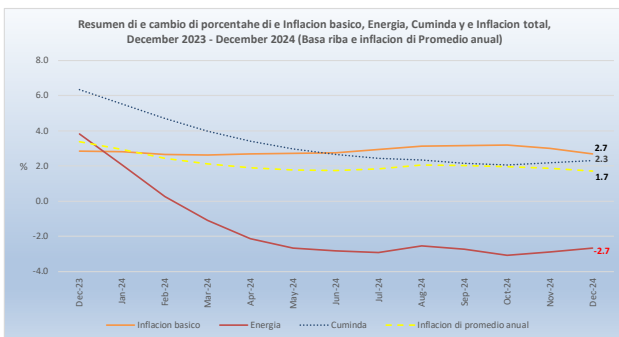
### Kico ta CPIC?

E CPIC (core inflation) of e inflacion basico ta un porcion di e inflacion unda cierto articulonan cu tin movimientonan di prijsnan volatil ta wordo exclui, manera productonan alimenticio y energetico. Na momento cu e inflacion basico wordo calcula, e componentenan mas volatil ta wordo elimina di e inflacion total. E indice di e inflacion basico ta sirbi pa evalua e tendencia riba medio y largo plazo di e nivel general di prijsnan. Pa ahusta maneho monetario, hopi economista ta enfoca riba e tasa di e inflacion basico, como cu esaki ta permiti un evaluacion mas profundo di e procesonan di inflacion reciente den e economia.

E CPIC ta wordo calcula door di compara e indice promedio di e periodo di e 12 lunanan mas reciente cu e promedio di e periodo di 12 lunanan anterior (Promedio anual).

Elaboracion di un CPI tin tres meta principal.

1. Como un metodo di calculo pa compensa empleadonan pa motibo di perdida di poder di compra, ahustando nan salarionan, cu e proporcjon di e cambio porcentual di CPI, local ta conoci como indexing.
2. Como un mecanismo pa ahusta componentenan di e producto domestico bruto (GDP) di termino nominal pa termino real den Cuentanan Nacional. (Por ehempel door di elimina e efectonan di cambionan di prijs di e balor di consumo)
3. Como un medio pa gobiernonan y/of banconan central fihá obhetivonan inflacionario.



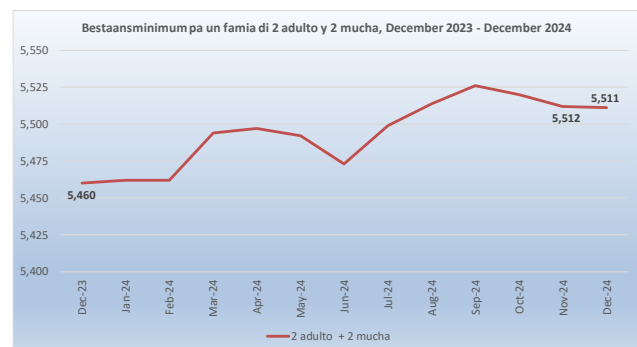
## Bestaansminimum

E bestaansminimum pa un hogar consistiendo di dos (2) adulto y dos (2) mucha (edad 0-15 año) na December 2024 ta Afl. 5,511, un caida di Afl. 1 compara cu November 2024 (Afl. 5,512). E bestaansminimum pa un hogar di un (1) adulto ta Afl. 2,624, un caida di Afl. 1 compara cu November 2024 (Afl. 2,625).

### Kico ta un "Bestaansminimum" y con e ta wordo ahusta?

CBS ta defini un bestaansminimum como e nivel minimo di entrada cu ta wordo percibi necesario pa un persona of famia por funciona den sociedad di un manera adecuado y socialmente aceptabel. Ora nos usa e definicion "Bestaansminimum", en realidad ta wordo referi na un "Social Bestaansminimum" y no na e definicion literal di un "Bestaansminimum" cu ta referi na "e suma di placa necesario pa compra e bienes y servicionan cu ta wordo considera necesario pa biba un bida liber di privacionnan basico" (Nacionnan Uni). Un indice a wordo crea pa e "Bestaansminimum" door di calcula e costo di tur recursonan esencial cu un adulto promedio ta consumi durante un luna. Cada luna e indice aki ta wordo ahusta, a base di e prijsnan di alimento, paña, vivienda, transporte y otro articulonan den e canasta.

E bestaansminimum actual ta wordo basa riba e rapport "Bestaansminimum 2010" publica door di CBS na December 2010, y cual ta wordo actualisa mensualmente segun e CPI. E unidad di referencia usa door di CBS (manera indica den e rapport aki) ta di un hogar cu ta consisti di dos adulto y dos mucha (di 0 pa 14 año).



## Bestaansminimum na December 2024

E bestaansminimum ta e nivel minimo di entrada cual ta wordo percibi cu ta necesario pa logra mantene un nivel di bida adecuado den un cierto pais. Usualmente e bestaansminimum ta wordo determina door di calcula e gasto di tur e recursonan esencial cu un adulto ta consumi den un luna of aña. Generalmente esaki ta wordo yama un indice basico di necesidad, y e ta varia segun e prijs di cuminda, paña, vivienda, transporte y otro articulonnan den e “canasta”. Escalanan di ekivalencia ta wordo usa pa ahusta e nivel minimo di entrada percibi pa hogarnan di diferente tamaño y composicion. E escala ta asigna un peso di 1.0 pa e prome adulto y 0.5 pa cada adulto adicional den e hogar (edad 16+) y un peso di 0.3 pa cada mucha (edad 0-15 aña). E bestaansminimum ta basa riba cifranan di e rapport “Bestaansminimum 2010” y ta wordo actualisa mensualmente pa cu inflacion usando e CPI mensual. E unidad di referencia den e rapport aki ta di un hogar cu ta consisti di dos (2) adulto y dos (2) mucha (edad 0-15 aña).

Na December 2024 e bestaansminimum mensual pa un hogar cu ta consisti di dos (2) adulto y dos (2) mucha (edad 0-15 aña) (Afl. 5,511) ta muestra un subida di Afl. 51 compara cu December 2023 (Afl. 5,460) y a wordo causa principalmente door di un subida di Afl. 58 den e sector di “Cuminda y bebida no-alcoholico”. E caida mas grandi na December 2024 a wordo registra den e sector di “Recreacion y cultura” (Afl. -9).

Tabel 1 Bestaansminimum mensual na Aruba (na Afl.) pa sector pa un famia consistiendo di 2 adulto y 2 mucha (0-14 aña)

Sector	Dec-23	Dec-24	Cambio
			Absoluto
Cuminda y bebida no-alcoholico	2,265	2,323	58
Paña y sapato	251	246	-5
Vivienda	1,645	1,637	-8
Mobilario	116	115	-1
Salud	85	87	2
Transporte	317	326	9
Comunicacion	170	171	1
Recreacion y cultura	167	158	-9
Educacion	97	97	0
Restante bienes y servicio	346	350	4
<b>Total</b>	<b>5,460</b>	<b>5,511</b>	<b>51</b>

Source: Central Bureau of Statistics Aruba

Tabel 2 Bestaansminimum mensual na Aruba (na Afl.) segun tamaño y composicion di famia, December 2024 (Base Oct. 2010)

Periodo	Escala di ekivalencia				
	1	1.3	1.5	1.8	2.1
	1 adulto	1 adulto	2 adulto	2 adulto	2 adulto
	+ 1 mucha		+ 2 mucha		
Dec-23	2,600	3,380	3,900	4,680	5,460
Jan-24	2,601	3,381	3,901	4,681	5,462
Feb-24	2,601	3,381	3,901	4,682	5,462
Mar-24	2,616	3,401	3,924	4,709	5,494
Apr-24	2,618	3,403	3,927	4,712	5,497
May-24	2,615	3,400	3,923	4,708	5,492
Jun-24	2,606	3,388	3,909	4,691	5,473
Jul-24	2,619	3,404	3,928	4,714	5,499
Aug-24	2,626	3,413	3,938	4,726	5,514
Sep-24	2,631	3,421	3,947	4,736	5,526
Oct-24	2,629	3,417	3,943	4,732	5,520
Nov-24	2,625	3,412	3,937	4,725	5,512
Dec-24	2,624	3,411	3,936	4,723	5,511

Source: Central Bureau of Statistics Aruba

Na December 2024 e bestaansminimum mensual pa un hogar cu ta consisti di un solo adulto ta Afl. 2,624, cual ta representa un deficit di entrada di Afl 638, un caida di Afl. 69 compara cu e deficit observa un aña pasa (Afl. 707). E deficit aki ta e di tres mas halto registra den un periodo di seis (6) aña pa luna di December.

Tabel 3 Surplus/deficit di entrada mensual (na Afl.) pa December pa un hogar di un solo adulto, 2019 - 2024

Periodo	1 adulto	Salario	
		minimo	Surplus/deficit
2019	2,331	1,762	-569
2020	2,265	1,815	-450
2021	2,337	1,815	-522
2022	2,560	1,815	-745
2023	2,600	1,893	-707
2024	2,624	1,986	-638

Source: Central Bureau of Statistics Aruba

Tabel 4 Resumen di cambian di porcentahe di CPI y bestaansminimum, December 2023 - December 2024 (Jun 2019=100)

	Dec-23	Jan-24	Feb-24	Mar-24	Apr-24	May-24	Jun-24	Jul-24	Aug-24	Sep-24	Oct-24	Nov-24	Dec-24
<b>Indice di CPI</b>													
<i>CPI (Mensual)</i>	108.79	108.31	108.57	109.37	109.45	109.41	108.72	109.20	110.01	109.58	109.19	109.25	109.07
<i>CPI (12-luna averahe)</i>	107.34	107.47	107.56	107.72	107.91	108.14	108.35	108.60	108.86	108.99	109.08	109.15	109.18
<b>Cambio di porcentahe di CPI</b>													
<i>Luna actual</i>	0.4	-0.4	0.2	0.7	0.1	-0.03	-0.6	0.4	0.7	-0.4	-0.4	0.1	-0.2
<i>Acumula</i>	2.3	-0.4	-0.2	0.5	0.6	0.6	-0.1	0.4	1.1	0.7	0.4	0.4	0.3
<i>Tasa anual</i>	2.3	1.5	0.9	1.8	2.2	2.6	2.4	2.8	2.9	1.5	1.0	0.8	0.3
<i>Promedio anual</i>	3.4	2.9	2.4	2.1	1.9	1.8	1.7	1.8	2.0	2.0	2.0	1.9	1.7
<b>Indice di Bienes</b>													
<i>Bienes (Mensual)</i>	108.24	107.77	108.18	108.91	109.58	109.68	108.49	108.77	110.52	109.93	109.26	108.83	108.35
<i>Bienes (12-luna averahe)</i>	108.63	108.50	108.32	108.24	108.22	108.29	108.31	108.51	108.78	108.91	108.97	109.01	109.02
<b>Cambio di porcentahe</b>													
<i>Luna actual</i>	0.0	-0.4	0.4	0.7	0.6	0.1	-1.1	0.3	1.6	-0.5	-0.6	-0.4	-0.4
<i>Acumula</i>	-0.5	-0.4	-0.1	0.6	1.2	1.3	0.2	0.5	2.1	1.6	0.9	0.5	0.1
<i>Tasa anual</i>	-0.5	-1.4	-1.9	-0.9	-0.2	0.8	0.2	2.3	3.0	1.4	0.7	0.5	0.1
<i>Promedio anual</i>	3.8	2.8	1.7	0.9	0.3	-0.2	-0.5	-0.4	0.0	0.1	0.2	0.3	0.4
<b>Indice di Servicionan</b>													
<i>Servicionan (Mensual)</i>	109.55	109.07	109.12	110.01	109.26	109.05	109.05	109.79	109.31	109.09	109.09	109.83	110.07
<i>Servicionan (12-luna averahe)</i>	105.55	106.05	106.49	106.99	107.48	107.94	108.42	108.74	108.97	109.11	109.23	109.35	109.40
<b>Cambio di porcentahe</b>													
<i>Luna actual</i>	1.0	-0.4	0.0	0.8	-0.7	-0.2	0.0	0.7	-0.4	-0.2	0.0	0.7	0.2
<i>Acumula</i>	6.4	-0.4	-0.4	0.4	-0.3	-0.5	-0.5	0.2	-0.2	-0.4	-0.4	0.3	0.5
<i>Tasa anual</i>	6.4	5.8	5.1	5.8	5.7	5.3	5.6	3.6	2.6	1.6	1.3	1.3	0.5
<i>Promedio anual</i>	2.8	3.2	3.5	3.8	4.3	4.6	5.0	5.1	5.0	4.8	4.6	4.1	3.6
<b>Indice di CPIC, Energia &amp; Cuminda</b>													
<i>CPIC (12-luna averahe)</i>	104.73	104.98	105.18	105.44	105.74	106.02	106.27	106.58	106.93	107.16	107.36	107.50	107.55
<i>Energia (12-luna averahe)</i>	114.96	114.51	113.99	113.66	113.40	113.43	113.45	113.41	113.29	112.91	112.41	112.10	111.88
<i>Cuminda (12-luna averahe)</i>	114.42	114.68	114.85	115.04	115.25	115.46	115.68	115.93	116.16	116.37	116.57	116.82	117.07
<b>Cambio di porcentahe</b>													
<i>CPIC (Promedio anual)</i>	2.9	2.8	2.7	2.6	2.7	2.7	2.8	2.9	3.1	3.2	3.2	3.0	2.7
<i>Energia (Promedio anual)</i>	3.8	2.1	0.3	-1.1	-2.1	-2.7	-2.8	-2.9	-2.5	-2.7	-3.1	-2.9	-2.7
<i>Cuminda (Promedio anual)</i>	6.3	5.5	4.7	4.0	3.4	3.0	2.7	2.4	2.3	2.2	2.1	2.2	2.3
<b>Bestaansminimum (Mensual)</b>													
<i>1 adulto</i>	2,600	2,601	2,601	2,616	2,618	2,615	2,606	2,619	2,626	2,631	2,629	2,625	2,624
<i>2 adulto + 2 mucha</i>	5,460	5,462	5,462	5,494	5,497	5,492	5,473	5,499	5,514	5,526	5,520	5,512	5,511
<b>Cambio na Afl</b>													
<i>1 adulto (Mensual)</i>	6	1	0	15	2	-3	-9	13	7	5	-2	-4	-1
<i>1 adulto (Anual)</i>	40	47	33	51	54	65	65	79	72	46	42	31	24
<i>2 adulto + 2 mucha (Mensual)</i>	13	2	0	32	3	-5	-19	26	15	12	-6	-8	-1
<i>2 adulto + 2 mucha (Anual)</i>	84	99	69	108	113	138	137	165	150	98	88	65	51

Source: Central Bureau of Statistics Aruba

Tabel 5 Cambio di porcentahe pa sector

Sector	Peso	Cambio di porcentahe				
		Efecto	Luna actual	Acumula	Tasa anual	Promedio anual
		Nov - Dec	Nov - Dec	Dec - Dec	Dec 23 - Dec 24	Dec 22/23 - Dec 23/24
<b>CPI</b>	<b>10,000.0</b>	<b>-0.16</b>	<b>-0.2</b>	<b>0.3</b>	<b>0.3</b>	<b>1.7</b>
01. Cuminda y bebida no-alcoholico	1,125.3	0.02	0.2	2.6	2.6	2.6
02. Bebida alcoholico y productonan di tabaco	81.9	0.00	0.1	0.4	0.4	0.6
03. Paña y sapato	625.9	0.01	0.4	-2.1	-2.1	0.2
04. Vivienda	2,553.3	-0.03	-0.1	-0.5	-0.5	1.3
05. Mobiliario	741.3	-0.05	-0.5	-1.2	-1.2	-0.6
06. Salud	235.8	0.03	1.3	1.7	1.7	2.4
07. Transporte	1,815.4	-0.19	-1.5	2.9	2.9	-2.9
08. Comunicacion	706.3	-0.04	-0.4	0.2	0.2	11.8
09. Recreacion y cultura	891.2	0.15	1.7	-5.2	-5.2	-1.1
10. Educacion	83.0	0.00	0.0	0.0	0.0	13.6
11. Restaurant y hotel	373.7	0.02	0.4	3.2	3.2	4.2
12. Restante bienes y servicio	767.0	-0.09	-0.7	1.3	1.3	2.6

Source: Central Bureau of Statistics Aruba

Tabel 6 Categorianan cu influencia positivo mas grandi riba e CPI di December 2024

Categoria	Cambio mensual	Efecto
<i>Vacacion</i>	4.1	0.09
<i>Producto, aparatonan y ekipo medico</i>	3.4	0.05
<i>Servicio di transporte</i>	9.7	0.04
<i>Servicio recreacional y cultural</i>	1.3	0.04

Source: Central Bureau of Statistics Aruba

Tabel 7 Categorianan cu influencia negativo mas grandi riba e CPI di December 2024

Categoria	Cambio mensual	Efecto
<i>Gasto relaciona cu uso di vehiculo di transporte personal</i>	-2.1	-0.17
<i>Mueble y accesorianan, tapijt y otro tipo di material pa vloer</i>	-6.1	-0.06
<i>Compra di vehiculo</i>	-1.3	-0.06
<i>Otro articulonan personal</i>	-3.5	-0.04
<i>Cuido personal</i>	-1.0	-0.04
<i>Ekipo di telefon y fax</i>	-9.5	-0.04

Source: Central Bureau of Statistics Aruba



## Cambio di prijs di petroleo, utilidad, gasolin y diesel na December 2024

Prijs di utilidad (electricidad y awa), gasolin y diesel ta wordo determina primordialmente door di e prijs internacional di petroleo. Na December 2024 e prijs promedio pa bari di petroleo (US\$ 69.94) a conoce un subida di US\$ 0.34 (0.5%) compara cu November 2024 (US\$ 69.60).

Prijs di electricidad y di awa no a cambia compara cu November 2024. Consecuentemente, e prijs promedio di electricidad pa vivienda a keda Afl. 263.67, mientras cu e prijs promedio di awa pa vivienda a keda Afl. 168.73.

Prijs di gasolin a registra un caida di Afl. 4.70 cent (-2.0%) na December 2024 y a causa un efecto di -0.09 ppt riba e CPI. Prijs di diesel a registra un caida di Afl. 0.60 cent (-0.3%) na December 2024 y a causa un efecto insignificante riba e CPI.

Na December 2024, utilidad, gasolin y diesel como grupo, tawata tin un caida di prijs di 0.5% compara cu November 2024 y hunto tawata tin un influencia di -0.09 ppt riba e CPI, mientras cu e restante 404 bienes y servicio hunto, a conoce un caida di prijs di 0.1% y tawata tin un efecto di -0.07 ppt riba e CPI.

Tabel 9 Efecto di bienes y servicionan cu ta depende di prijs di petroleo riba e CPI di December 2024

Categoría	Peso	Mensual		Anual	
		Nov-24 vs Dec-24	Efecto	Dec-23 vs Dec-24	Efecto
Electricidad	810.2	0.0	0.00	-4.0	-0.31
Gasolin	430.5	-2.0	-0.09	-1.7	-0.08
Awa	367.3	0.0	0.00	0.0	0.00
Diesel	30.2	-0.3	0.00	-9.5	-0.03
Total di grupo	1,638.1	-0.5	-0.09	-2.5	-0.41
Restante bienes y servicio	8,361.9	-0.1	-0.07	0.8	0.68
CPI	10,000.0	-0.2	-0.16	0.3	0.26

Source: Central Bureau of Statistics Aruba

Tabel 8 Prijs di petroleo, utilidad, gasolin y diesel, 2023 - 2024

Luna	2023							2024						
	Petroleo	Costo total di energia ≤ 500 kWh	Costo total di energia 501-1000 kWh	Electricidad	Awa	Gasolin	Diesel	Petroleo	Costo total di energia ≤ 500 kWh	Costo total di energia 501-1000 kWh	Electricidad	Awa	Gasolin	Diesel
Januari	78.01	38.53	39.65	294.56	168.73	243.80	246.60	73.56	35.80	36.84	274.57	168.73	232.90	213.60
Februari	76.99	38.53	39.65	294.56	168.73	262.50	260.30	76.93	35.80	36.84	274.57	168.73	245.40	227.80
Maart	73.51	38.53	39.65	294.56	168.73	257.60	234.80	81.01	35.80	36.84	274.57	168.73	255.60	236.40
April	79.51	38.53	39.65	294.56	168.73	262.40	231.50	85.50	35.80	36.84	274.57	168.73	266.90	230.10
Mei	71.86	35.80	36.84	274.57	168.73	266.70	221.50	80.31	35.80	36.84	274.57	168.73	269.00	228.20
Juni	70.12	35.80	36.84	274.57	168.73	255.90	209.10	79.89	35.80	36.84	274.57	168.73	257.60	217.70
Juli	75.57	35.80	36.84	274.57	168.73	256.40	212.50	82.57	35.80	36.84	274.57	168.73	251.60	218.50
Augustus	81.34	35.80	36.84	274.57	168.73	268.80	225.60	76.79	35.80	36.84	274.57	168.73	257.60	220.70
September	88.11	35.80	36.84	274.57	168.73	283.70	251.70	70.30	35.80	36.84	274.57	168.73	251.20	210.20
October	85.94	35.80	36.84	274.57	168.73	277.90	260.80	72.48	35.80	36.84	274.57	168.73	234.90	201.40
November	78.48	35.80	36.84	274.57	168.73	248.60	247.80	69.60	34.31	35.31	263.67	168.73	238.40	206.20
December	72.61	35.80	36.84	274.57	168.73	237.70	227.20	69.94	34.31	35.31	263.67	168.73	233.70	205.60
<b>Averahe anual</b>	<b>77.67</b>	<b>36.71</b>	<b>37.78</b>	<b>281.24</b>	<b>168.73</b>	<b>260.17</b>	<b>235.78</b>	<b>76.57</b>	<b>35.55</b>	<b>36.59</b>	<b>272.76</b>	<b>168.73</b>	<b>249.57</b>	<b>218.03</b>

Source: Central Bureau of Statistics Aruba

<sup>1</sup> Prijs promedio di petroleo di West Texas Intermediate (WTI) pa bari na US\$ (Source: U.S. Energy Information Administration)

<sup>2</sup> Costo total di energia na Afl. cent pa kWh

<sup>3</sup> Prijs di electricidad na Afl. ta basa riba un uso promedio pa vivienda di 725.5 kWh

<sup>4</sup> Prijs di awa na Afl. ta basa riba un uso promedio pa vivienda na m<sup>3</sup>

<sup>5</sup> Prijs di gasolin y diesel na Afl. cent pa liter

## Cambio di prijs di Cuminda y servicio di catering na December 2024

E indice di “Cuminda & servicio di catering” a registra un subida di 0.1% na December 2024, despues di a registra un subida di 0.3% na November 2024. E indice di “Cuminda na cas” (0.2%) a registra un subida, unda seis (6) di e diesun (11) indicenan di e gruponan di cuminda na cas a subi na December 2024. E indice di “Fruta” a conoce e subida di mas grandi (2.5%) na December 2024. Otro subidanan significante a wordo registra den e indicenan di “Berdura” (0.7%), “Lechi, keshi y webo” (0.4%) y “Batata, yuca y batata dushi” (0.4%).

E caida mas grandi a wordo registra den e indice di “Pisca y otro cuminda di lama” (-1.6%) na December 2024.

E indice di “Cuminda pafo di cas” practicamente no a registra cambio na December 2024.

Na December 2024, “Cuminda na cas” y “Cuminda pafo di cas” como grupo, tawata tin un subida di prijs di 0.1% compara cu November 2024 y hunto tawata tin un influencia di 0.02 ppt riba e CPI, mientras cu e restante bienes y servicio hunto a experencia un caida di prijs di 0.2% y tawata tin un efecto di -0.18 ppt riba e CPI.

Tabel 11 Efecto di Cuminda na cas y Cuminda pafo di cas riba e CPI di December 2024

Categoría	Peso	Mensual		Annual	
		Nov-24 vs Dec-24	Efecto	Dec-23 vs Dec-24	Efecto
Cuminda na cas	1,087.7	0.2	0.02	2.6	0.30
Cuminda pafo di cas	429.8	0.0	0.00	2.4	0.12
Total di grupo	1,517.5	0.1	0.02	2.5	0.42
Restante bienes y servicio	8,482.5	-0.2	-0.18	-0.2	-0.15
CPI	10,000.0	-0.2	-0.16	0.3	0.26

Source: Central Bureau of Statistics Aruba

Tabel 10 Cambio di porcentahe pa Cuminda & servicio di catering

Sector	Peso	Indice			Cambio di porcentahe			Efecto	
		Dec-23	Nov-24	Dec-24	Luna actual Oct - Nov	Luna actual Nov - Dec	Tasa anual Dec 23 - Dec 24	Luna actual Nov - Dec	Tasa anual Dec 23 - Dec 24
<b>Cuminda &amp; servicio di catering</b>	<b>1,517.5</b>	<b>117.39</b>	<b>120.23</b>	<b>120.38</b>	<b>0.3</b>	<b>0.1</b>	<b>2.5</b>	<b>0.020</b>	<b>0.416</b>
<b>Cuminda na cas</b>	<b>1,087.7</b>	<b>115.99</b>	<b>118.80</b>	<b>118.98</b>	<b>0.2</b>	<b>0.2</b>	<b>2.6</b>	<b>0.018</b>	<b>0.300</b>
Pan y otro productonan di grano	178.1	120.29	122.09	121.96	0.4	-0.1	1.4	-0.002	0.027
Carni	242.5	115.45	119.46	119.38	0.5	-0.1	3.4	-0.002	0.087
Pisca y otro cuminda di lama	49.0	110.87	111.66	109.82	1.2	-1.6	-0.9	-0.008	-0.005
Lechi, keshi y webo	135.3	125.09	129.75	130.33	0.8	0.4	4.2	0.007	0.065
Azeta y otro productonan traha di vet	32.2	125.59	125.18	125.37	1.3	0.2	-0.2	0.001	-0.001
Fruta	97.6	103.02	106.21	108.82	-2.2	2.5	5.6	0.023	0.052
Batata, yuca y batata dushi	18.2	87.10	89.15	89.48	-2.6	0.4	2.7	0.001	0.004
Berdura	89.1	96.91	97.77	98.42	2.1	0.7	1.6	0.005	0.012
Sucu, jam y otro tipo di cos dushi	42.0	128.55	128.63	128.30	-0.4	-0.3	-0.2	-0.001	-0.001
Restante productonan pa alimentacion	80.1	121.60	124.68	124.77	0.1	0.1	2.6	0.001	0.023
Bebida no-alcoholico	123.6	120.73	124.28	123.77	-0.5	-0.4	2.5	-0.006	0.001
<b>Cuminda pafo di cas</b>	<b>429.8</b>	<b>120.95</b>	<b>123.86</b>	<b>123.90</b>	<b>0.4</b>	<b>0.0</b>	<b>2.4</b>	<b>0.001</b>	<b>0.117</b>
<b>Otro bienes y servicicionan</b>	<b>8,482.5</b>	<b>107.25</b>	<b>107.28</b>	<b>107.05</b>	<b>0.0</b>	<b>-0.2</b>	<b>-0.2</b>	<b>-0.182</b>	<b>-0.154</b>
Otro bienes	4,735.8	106.46	106.54	105.91	-0.6	-0.6	-0.5	-0.272	-0.238
Otro servicicionan	3,746.7	108.24	108.22	108.49	0.7	0.2	0.2	0.090	0.084
<b>CPI</b>	<b>10,000.0</b>	<b>108.79</b>	<b>109.25</b>	<b>109.07</b>	<b>0.1</b>	<b>-0.2</b>	<b>0.3</b>	<b>-0.162</b>	<b>0.262</b>

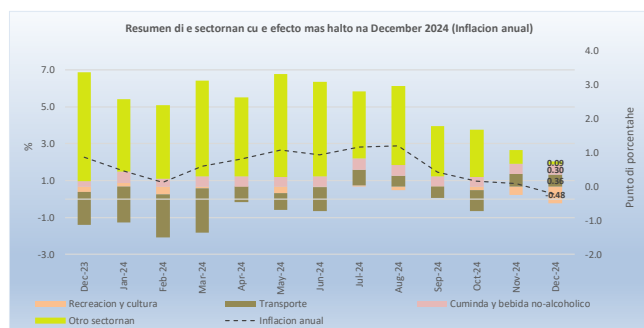
Source: Central Bureau of Statistics Aruba

## CPI pa e periodo

### December 2023 – December 2024

#### Indice di Prijs di Consumo

Den e ultimo diesdos (12) lunanan, e CPI a subi cu 0.3%, unda shete (7) di e diesdos (12) sectornan a registra subida di prijs. E subidanan cu tawata tin e mayor efecto riba e CPI a wordo registra pa e sectornan di “Transporte” (2.9%), “Cuminda y bebida no-alcoholico” (2.6%), “Restaurant y hotel” (3.2%) y “Restante bienes y servicio” (1.3%), causando un efecto di respectivamente, 0.36, 0.30, 0.15 y 0.15 ppt. E subidanan den e restante sectornan a contribui cu un efecto di 0.06 ppt riba e CPI di December 2023 - December 2024.



E subidanan aki a wordo contraresta parcialmente door di principalmente un caida den e indicenan di e sector di “Recreacion y cultura” (-2.8%) y “Vivienda” (-0.7%), cu a contribui cu un efecto di respectivamente -0.25 y -0.18 ppt. E caidan den e sectornan restante a contribui cu un efecto di -0.03 ppt riba e CPI di December 2023 - December 2024.

E subida den e sector di “Transporte” a wordo causa principalmente door di un subida di 10.7% den e categoria “Compra di vehiculo”, causando un efecto di 0.44 ppt. E subida den e sector di “Cuminda y bebida no-alcoholico” a wordo causa door di principalmente un subida den e categoria “Cuminda” (2.7%), causando un efecto di 0.27. E subida den e sector di “Restante bienes y servicio” a wordo causa principalmente door di un subida di 24.8% den e categoria “Otro articulongan personal”, causando un efecto di 0.26 ppt. E subida den e sector di “Restaurant y hotel” a wordo causa door di un subida den e categoria “Cuminda pafo di cas” (2.6%), causando un efecto di 0.12 ppt.

E caida den e sector di “Recreacion y cultura” a wordo causa principalmente door di un caida di 5.2% den e categoria “Vacacion”, causando un efecto di -0.48 ppt.

#### Canasta di consumo

Den e ultimo aña cu a pasa 47.3% di productonan den e canasta di consumo di e CPI a conoce un aumento di prijs causando un efecto di 2.27 ppt, mientras cu 40.9% ta muestra un caida di prijs, cu a contribui cu un efecto di -2.01 ppt y pa e restante 11.8% no tawata tin cambio den prijs. E indicenan di “Bienes” (0.1%) y “Servicionan” (0.5%) a registra subidanan, causando un efecto di respectivamente, 0.06 y 0.20 ppt.

#### Bestaansminimum

Den e ultimo diesdos (12) lunanan e bestaansminimum pa un hogar consistiendo di dos (2) adulto y dos (2) mucha (edad 0-15 aña) a registra un subida di Afl. 51, di Afl. 5,460 na December 2023 pa Afl. 5,511 na December 2024. E subida aki a wordo causa principalmente door di un subida den e sector di “Cuminda y bebida no-alcoholico” (Afl. 58).

#### Cambio di prijs di petroleo, utilidad, gasolin y diesel

E prijs promedio pa bari di petroleo a conoce un caida di US\$ 2.67 (-3.7%) di US\$ 72.61 na December 2023 pa US\$ 69.94 na December 2024.

E indice di Energia a baha cu 2.5% den e ultimo aña y a causa un efecto di -0.41 ppt. E indicenan di “Gasolin” (-1.7%) y “Diesel” (-9.5%) a registra caida, causando un efecto di respectivamente -0.08 y -0.03 ppt riba e CPI. E indice di “Electricidad” a registra un caida di 4.0%, causando un efecto di -0.31 ppt, mientras cu e indice di “Awa” no a registra cambio. E restante 404 bienes y servicio hunto, a conoce un subida di 0.8% y tawata tin hunto un efecto di 0.68 ppt.

#### Cambio di prijs di Cuminda y servicio di catering

Den e ultimo diesdos (12) lunanan e indice di “Cuminda & servicio di catering” a subi cu 2.5%. E indice di “Cuminda na cas” a conoce un subida di 2.6%, unda ocho (8) di e diesun (11) indicenan di e gruponan di “Cuminda na cas” a subi durante e periodo aki.

E indice di “Fruta” a conoce un subida di 5.6%, e subida mas grandi entre e gruponan di “Cuminda na cas”. Ademas, otro subidanan significante a wordo registra den e indicenan di “Lechi, keshi y webo” (4.2%), “Carni” (3.4%), “Batata, yuca y batata dushi” (2.7%), “Restante productonan pa alimentacion” (2.6%) y “Bebida no-alcoholico” (2.5%). E caida mas grandi durante e periodo aki a wordo registra den e indice di “Pisca y otro cuminda di lama” (-0.9%).

E indice di “Cuminda pafo di cas” a registra un subida di 2.4% den e ultimo diesdos (12) lunanan.

Den e ultimo diesdos (12) lunanan, “Cuminda na cas” y “Cuminda pafo di cas” como grupo, tawata tin un subida di prijs di 2.5% y hunto tawata tin un influencia di 0.42 ppt riba e CPI, mientras cu e restante bienes y servicio hunto a experencia un caida di prijs di 0.2% y tawata tin un efecto di -0.15 ppt riba e CPI.

APPENDIX 1

Cambianan mensual y anual (%) di e Indice di Prijs di Consumo pa December 2024 (Jun 2019 = 100)

DESCRIPCION	PESO co-eficiente	2023 Dec	2024 Nov	2024 Dec	Luna actual Nov - Dec	Acumula Dec - Dec	Tasa anual Dec 23 - Dec 24 12 luna	Promedio anual Dec 22/23 - Dec 23/24 24 luna
<b>Cuminda y bebida no-alcoholico</b>	<b>1,087.7</b>	<b>115.99</b>	<b>118.80</b>	<b>118.98</b>	<b>0.2</b>	<b>2.6</b>	<b>2.6</b>	<b>2.6</b>
Cuminda	964.1	115.38	118.10	118.37	0.2	2.6	2.6	2.3
Bebida no-alcoholico	123.6	120.73	124.28	123.77	-0.4	2.5	2.5	4.5
<b>Bebida alcoholico y productonan di tabaco</b>	<b>78.2</b>	<b>110.09</b>	<b>110.38</b>	<b>110.49</b>	<b>0.1</b>	<b>0.4</b>	<b>0.4</b>	<b>0.6</b>
Bebida alcoholico pa consumo na cas	62.2	108.28	108.24	108.38	0.1	0.1	0.1	0.3
Productonan di tabaco	16.0	117.14	118.68	118.68	0.0	1.3	1.3	1.7
<b>Paña y sapato</b>	<b>276.8</b>	<b>92.15</b>	<b>89.82</b>	<b>90.21</b>	<b>0.4</b>	<b>-2.1</b>	<b>-2.1</b>	<b>0.2</b>
Paña	212.8	93.25	91.65	92.67	1.1	-0.6	-0.6	1.4
Sapato	64.0	88.50	83.74	82.04	-2.0	-7.3	-7.3	-3.8
<b>Vivienda</b>	<b>2,522.2</b>	<b>111.36</b>	<b>110.94</b>	<b>110.83</b>	<b>-0.1</b>	<b>-0.5</b>	<b>-0.5</b>	<b>1.3</b>
Huur di vivienda	666.7	106.92	108.39	108.53	0.1	1.5	1.5	1.5
Huur di vivienda imputa	34.4	94.59	94.59	94.59	0.0	0.0	0.0	0.0
Mantencion y reparacion di vivienda	517.0	120.29	122.78	122.07	-0.6	1.5	1.5	8.4
Suministro di awa y otro servicionan relaciona cu vivienda	463.6	121.83	121.83	121.83	0.0	0.0	0.0	0.3
Electricidad, gas y otro combustible	840.4	104.30	100.34	100.34	0.0	-3.8	-3.8	-2.9
<b>Mobiliario</b>	<b>929.2</b>	<b>104.24</b>	<b>103.48</b>	<b>102.95</b>	<b>-0.5</b>	<b>-1.2</b>	<b>-1.2</b>	<b>-0.6</b>
Mueble y accesorionan, tapijt y otro tipo di material pa vloer	128.8	75.66	89.72	84.27	-6.1	11.4	11.4	1.4
Productonan textil pa cas	58.6	68.51	58.30	58.39	0.2	-14.8	-14.8	-11.5
Aparato pa uso domestico	246.0	112.65	96.69	97.94	1.3	-13.1	-13.1	-6.3
Articulanon di glas y cristal, set di tayo y utensilio pa cas	17.2	60.96	65.43	67.66	3.4	11.0	11.0	-8.1
Herment y ekipo pa cas y hardin	58.2	140.37	144.97	144.22	-0.5	2.7	2.7	-5.4
Bienes y servicio pa mantencion ordinario di cas	420.5	109.83	113.78	113.55	-0.2	3.4	3.4	4.2
<b>Salud</b>	<b>223.1</b>	<b>103.40</b>	<b>103.78</b>	<b>105.17</b>	<b>1.3</b>	<b>1.7</b>	<b>1.7</b>	<b>2.4</b>
Producto, aparatonan y ekipo medico	152.3	101.98	100.96	104.41	3.4	2.4	2.4	2.7
Servicio pa pacientnan externo	52.4	107.85	109.33	108.60	-0.7	0.7	0.7	1.9
Otro servicio medico	7.8	100.67	101.50	100.68	-0.8	0.0	0.0	0.8
Otro producto y servicio medico	10.5	103.87	118.58	102.44	-13.6	-1.4	-1.4	0.5
<b>Transporte</b>	<b>1,257.4</b>	<b>108.86</b>	<b>113.66</b>	<b>111.97</b>	<b>-1.5</b>	<b>2.9</b>	<b>2.9</b>	<b>-2.9</b>
Compra di vehiculo	442.6	100.39	110.99	109.56	-1.3	9.1	9.1	-5.0
Gasto relaciona cu uso di vehiculo di transporte personal	763.3	115.03	117.16	114.66	-2.1	-0.3	-0.3	-1.8
Servicio di transporte	51.5	90.26	84.60	92.84	9.7	2.9	2.9	-1.5
<b>Comunicacion</b>	<b>849.6</b>	<b>111.53</b>	<b>112.24</b>	<b>111.79</b>	<b>-0.4</b>	<b>0.2</b>	<b>0.2</b>	<b>11.8</b>
Ekipo di telefon y fax	43.8	78.96	92.81	84.01	-9.5	6.4	6.4	8.8
Servicio di telefon y fax	805.8	113.30	113.30	113.30	0.0	0.0	0.0	11.9
<b>Recreacion y cultura</b>	<b>1,013.3</b>	<b>100.02</b>	<b>93.26</b>	<b>94.84</b>	<b>1.7</b>	<b>-5.2</b>	<b>-5.2</b>	<b>-1.1</b>
Ekipo audiovisual, fotografico y pa procesamiento di informacion	58.5	71.18	66.82	68.89	3.1	-3.2	-3.2	-3.3
Otro producto duradero pa recreacion y cultura	20.0	94.16	102.70	91.62	-10.8	-2.7	-2.7	4.2
Otro articulo y ekipo pa recreacion, hardin y animal domestico	266.6	111.42	107.85	108.68	0.8	-2.5	-2.5	1.7
Servicio recreacional y cultural	309.1	102.10	102.28	103.61	1.3	1.5	1.5	0.1
Corant, buki y papeleria	43.7	90.64	74.54	75.72	1.6	-16.5	-16.5	-9.9
Vacacion	315.4	95.35	79.00	82.21	4.1	-13.8	-13.8	-4.4
<b>Educacion</b>	<b>98.0</b>	<b>131.23</b>	<b>131.23</b>	<b>131.23</b>	<b>0.0</b>	<b>0.0</b>	<b>0.0</b>	<b>13.6</b>
Educacion preescolar y basico	24.0	142.86	142.86	142.86	0.0	0.0	0.0	21.2
Educacion secundario	43.4	145.73	145.73	145.73	0.0	0.0	0.0	17.5
Educacion post-secundario	4.6	100.00	100.00	100.00	0.0	0.0	0.0	0.0
Educacion di tercer grado	23.6	100.00	100.00	100.00	0.0	0.0	0.0	0.0
Otro tipo di educacion	2.5	120.00	120.00	120.00	0.0	0.0	0.0	0.0
<b>Restaurant y hotel</b>	<b>442.0</b>	<b>119.15</b>	<b>122.50</b>	<b>122.96</b>	<b>0.4</b>	<b>3.2</b>	<b>3.2</b>	<b>4.2</b>
Servicio di catering	429.8	120.95	123.86	123.90	0.0	2.4	2.4	3.7
Servicio di alohamento	12.2	55.62	74.38	89.67	20.6	61.2	61.2	35.0
<b>Restante bienes y servicio</b>	<b>1,222.6</b>	<b>104.93</b>	<b>107.05</b>	<b>106.29</b>	<b>-0.7</b>	<b>1.3</b>	<b>1.3</b>	<b>2.6</b>
Cuido personal	427.1	105.17	105.84	104.80	-1.0	-0.4	-0.4	3.0
Otro articulanon personal	106.6	108.68	130.38	125.78	-3.5	15.7	15.7	17.7
Proteccion social	78.2	133.33	133.33	133.33	0.0	0.0	0.0	0.0
Seguro	610.7	100.46	100.46	100.46	0.0	0.0	0.0	0.1
<b>CPI</b>	<b>10,000.0</b>	<b>108.79</b>	<b>109.25</b>	<b>109.07</b>	<b>-0.2</b>	<b>0.3</b>	<b>0.3</b>	<b>1.7</b>

Source: Central Bureau of Statistics Aruba

E cambio di e promedio anual (ultimo 24 luna) ta wordo calcula door di compara e averahe di e indice di e 12 lunanan mas reciente cu e averahe di e indice di e 12 lunanan anterior.



APPENDIX 2

Efecto di sector y categoria riba e Indice di Prijs di Consumo pa December 2024 (Jun 2019 = 100)

DESCRIPCION	Peso co-eficiente	Luna actual Nov - Dec	Acumula Dec - Dec	Tasa anual Dec 23 - Dec 24 12 luna	Promedio anual Dec 22/23 - Dec 23/24 24 luna
<b>Cuminda y bebida no-alcoholico</b>	<b>1,087.7</b>	<b>0.02</b>	<b>0.30</b>	<b>0.30</b>	<b>0.30</b>
Cuminda	964.1	0.02	0.27	0.27	0.24
Bebida no-alcoholico	123.6	-0.01	0.03	0.03	0.06
<b>Bebida alcoholico y productonan di tabaco</b>	<b>78.2</b>	<b>0.00</b>	<b>0.00</b>	<b>0.00</b>	<b>0.00</b>
Bebida alcoholico pa consumo na cas	62.2	0.00	0.00	0.00	0.00
Productonan di tabaco	16.0	0.00	0.00	0.00	0.00
<b>Paña y sapato</b>	<b>276.8</b>	<b>0.01</b>	<b>-0.05</b>	<b>-0.05</b>	<b>0.01</b>
Paña	212.8	0.02	-0.01	-0.01	0.02
Sapato	64.0	-0.01	-0.04	-0.04	-0.02
<b>Vivienda</b>	<b>2,522.2</b>	<b>-0.03</b>	<b>-0.12</b>	<b>-0.12</b>	<b>0.32</b>
Huur di vivienda	666.7	0.01	0.10	0.10	0.10
Huur di vivienda imputa	34.4	0.00	0.00	0.00	0.00
Mantencion y reparacion di vivienda	517.0	-0.03	0.08	0.08	0.45
Suministro di awa y otro servicionan relaciona cu vivienda	463.6	0.00	0.00	0.00	0.01
Electricidad, gas y otro combustible	840.4	0.00	-0.31	-0.31	-0.24
<b>Mobiliario</b>	<b>929.2</b>	<b>-0.04</b>	<b>-0.11</b>	<b>-0.11</b>	<b>-0.06</b>
Mueble y accesorionan, tapijt y otro tipo di material pa vloer	128.8	-0.06	0.10	0.10	0.01
Productonan textil pa cas	58.6	0.00	-0.05	-0.05	-0.05
Aparato pa uso domestico	246.0	0.03	-0.33	-0.33	-0.16
Articulanon di glas y cristal, set di tayo y utensilio pa cas	17.2	0.00	0.01	0.01	-0.01
Herment y ekipo pa cas y hardin	58.2	0.00	0.02	0.02	-0.04
Bienes y servicio pa mantencion ordinario di cas	420.5	-0.01	0.14	0.14	0.18
<b>Salud</b>	<b>223.1</b>	<b>0.03</b>	<b>0.04</b>	<b>0.04</b>	<b>0.05</b>
Producto, aparatonan y ekipo medico	152.3	0.05	0.03	0.03	0.04
Servicio pa pacientnan externo	52.4	0.00	0.00	0.00	0.01
Otro servicio medico	7.8	0.00	0.00	0.00	0.00
Otro producto y servicio medico	10.5	-0.02	0.00	0.00	0.00
<b>Transporte</b>	<b>1,257.4</b>	<b>-0.19</b>	<b>0.36</b>	<b>0.36</b>	<b>-0.39</b>
Compra di vehiculo	442.6	-0.06	0.37	0.37	-0.23
Gasto relaciona cu uso di vehiculo di transporte personal	763.3	-0.17	-0.03	-0.03	-0.15
Servicio di transporte	51.5	0.04	0.01	0.01	-0.01
<b>Comunicacion</b>	<b>849.6</b>	<b>-0.04</b>	<b>0.02</b>	<b>0.02</b>	<b>0.93</b>
Ekipo di telefon y fax	43.8	-0.04	0.02	0.02	0.03
Servicio di telefon y fax	805.8	0.00	0.00	0.00	0.90
<b>Recreacion y cultura</b>	<b>1,013.3</b>	<b>0.15</b>	<b>-0.48</b>	<b>-0.48</b>	<b>-0.10</b>
Ekipo audiovisual, fotografico y pa procesamiento di informacion	58.5	0.01	-0.01	-0.01	-0.01
Otro producto duradero pa recreacion y cultura	20.0	-0.02	0.00	0.00	0.01
Otro articulo y ekipo pa recreacion, hardin y animal domestico	266.6	0.02	-0.07	-0.07	0.05
Servicio recreacional y cultural	309.1	0.04	0.04	0.04	0.00
Corant, buki y papeleria	43.7	0.00	-0.06	-0.06	-0.04
Vacacion	315.4	0.09	-0.38	-0.38	-0.11
<b>Educacion</b>	<b>98.0</b>	<b>0.00</b>	<b>0.00</b>	<b>0.00</b>	<b>0.14</b>
Educacion preescolar y basico	24.0	0.00	0.00	0.00	0.06
Educacion secundario	43.4	0.00	0.00	0.00	0.09
Educacion post-secundario	4.6	0.00	0.00	0.00	0.00
Educacion di tercer grado	23.6	0.00	0.00	0.00	0.00
Otro tipo di educacion	2.5	0.00	0.00	0.00	0.00
<b>Restaurant y hotel</b>	<b>442.0</b>	<b>0.02</b>	<b>0.15</b>	<b>0.15</b>	<b>0.20</b>
Servicio di catering	429.8	0.00	0.12	0.12	0.17
Servicio di alohamento	12.2	0.02	0.04	0.04	0.03
<b>Restante bienes y servicio</b>	<b>1,222.6</b>	<b>-0.09</b>	<b>0.15</b>	<b>0.15</b>	<b>0.31</b>
Cuido personal	427.1	-0.04	-0.01	-0.01	0.12
Otro articulanon personal	106.6	-0.04	0.17	0.17	0.18
Proteccion social	78.2	0.00	0.00	0.00	0.00
Seguro	610.7	0.00	0.00	0.00	0.00
<b>CPI</b>	<b>10,000.0</b>	<b>-0.16</b>	<b>0.26</b>	<b>0.26</b>	<b>1.71</b>

Source: Central Bureau of Statistics Aruba

APPENDIX 3

Cambianan mensual & anual (%) y efecto den e indice di Cuminda & servicio di catering pa December 2024 (Jun 2019 = 100)

DESCRIPCION	Peso co-eficiente	% Cambio		Efecto	
		Luna actual Nov - Dec	Tasa anual Dec 23 - Dec 24 12 luna	Luna actual Nov - Dec	Tasa anual Dec 23 - Dec 24 12 luna
<b>Cuminda &amp; servicio di catering</b>	<b>1,517.5</b>	<b>0.1</b>	<b>2.5</b>	<b>0.020</b>	<b>0.416</b>
<b>Cuminda na cas</b>	<b>1,087.7</b>	<b>0.2</b>	<b>2.6</b>	<b>0.018</b>	<b>0.300</b>
<b>Pan y otro productonan di grano</b>	<b>178.1</b>	<b>-0.1</b>	<b>1.4</b>	<b>-0.002</b>	<b>0.027</b>
Aros	23.5	-0.1	-0.3	0.000	-0.001
Pan	72.1	-0.1	0.2	-0.001	0.002
Productonan di pasta	9.2	-0.9	-1.4	-0.001	-0.001
Otro cereal y productonan di cereal	73.3	0.0	3.7	0.000	0.028
<b>Carni</b>	<b>242.5</b>	<b>-0.1</b>	<b>3.4</b>	<b>-0.002</b>	<b>0.087</b>
Carni di baca	67.3	-1.0	-1.3	-0.007	-0.010
Carni di porco	25.5	-1.1	0.3	-0.003	0.001
Carni di galiña	75.7	0.4	10.0	0.004	0.078
Otro tipo di carni y preparacionan di carni	74.0	0.6	2.2	0.004	0.018
<b>Pisca y otro cuminda di lama</b>	<b>49.0</b>	<b>-1.6</b>	<b>-0.9</b>	<b>-0.008</b>	<b>-0.005</b>
Pisca y otro tipo di cuminda di lama	49.0	-1.6	-0.9	-0.008	-0.005
<b>Lechi, keshi y webo</b>	<b>135.3</b>	<b>0.4</b>	<b>4.2</b>	<b>0.007</b>	<b>0.065</b>
Keshi	55.4	-0.2	1.8	-0.001	0.011
Webo	16.6	4.3	32.4	0.013	0.079
Lechi	40.0	-0.4	-2.9	-0.002	-0.013
Otro productonan di lechi	23.3	-1.2	-4.5	-0.003	-0.011
<b>Azeta y otro productonan traha di vet</b>	<b>32.2</b>	<b>0.2</b>	<b>-0.2</b>	<b>0.001</b>	<b>-0.001</b>
Azeta di maishi	2.8	-0.4	-8.2	0.000	-0.003
Manteca y margarina	9.2	-1.1	1.9	-0.001	0.002
Otro tipo di azeta	20.1	0.7	0.3	0.002	0.001
<b>Fruta</b>	<b>97.6</b>	<b>2.5</b>	<b>5.6</b>	<b>0.023</b>	<b>0.052</b>
Apelsina	9.4	3.1	10.5	0.004	0.013
Bacoba y banana	19.9	-0.4	0.2	-0.001	0.000
Appel	9.3	5.0	-3.9	0.004	-0.004
Awacati	5.0	-3.5	11.4	-0.002	0.004
Druif	9.2	2.2	1.4	0.002	0.001
Fruta seco	11.9	0.2	0.2	0.000	0.000
Lamunchi y mandarin	6.0	-2.6	10.3	-0.001	0.004
Cherry y strawberry	8.8	13.0	20.0	0.015	0.022
Melon y patia	7.7	2.2	13.3	0.002	0.008
Papaya y anasa	6.9	-0.9	5.4	0.000	0.003
Otro fruta y productonan di fruta	3.5	-2.0	-1.7	-0.001	-0.001
<b>Batata, yuca y batata dushi</b>	<b>18.2</b>	<b>0.4</b>	<b>2.7</b>	<b>0.001</b>	<b>0.004</b>
Batata	12.2	1.5	5.0	0.001	0.004
Otro productonan traha di batata	2.0	-0.2	2.6	0.000	0.001
Batata dushi y yuca	4.0	-1.8	-2.1	-0.001	-0.001
<b>Berdura</b>	<b>89.1</b>	<b>0.7</b>	<b>1.6</b>	<b>0.005</b>	<b>0.012</b>
Lechuga	6.8	16.9	14.5	0.004	0.004
Tomati	9.7	0.5	-0.9	0.001	-0.001
Ciboyo y garlic	18.7	-2.8	-7.3	-0.004	-0.012
Celery y broccoli	15.3	5.0	11.6	0.006	0.014
Otro berdura	15.3	-1.1	-0.7	-0.001	-0.001
Otro berdura preserva of procesa	8.4	-0.1	1.6	0.000	0.001
Mesclanan di berdura congela	14.8	0.1	4.5	0.000	0.007
<b>Sucu, jam y otro tipo di cos dushi</b>	<b>42.0</b>	<b>-0.3</b>	<b>-0.2</b>	<b>-0.001</b>	<b>-0.001</b>
Sucu	12.1	-0.3	-1.3	-0.001	-0.002
Jam y mermelada	2.5	0.4	-0.9	0.000	0.000
Otro productonan traha cu sucu	27.5	-0.3	0.5	-0.001	0.001
<b>Restante productonan pa alimentacion</b>	<b>80.1</b>	<b>0.1</b>	<b>2.6</b>	<b>0.001</b>	<b>0.023</b>
Otro productonan pa alimentacion	80.1	0.1	2.6	0.001	0.023
<b>Bebidanan no-alcoholico</b>	<b>123.6</b>	<b>-0.4</b>	<b>2.5</b>	<b>-0.006</b>	<b>0.034</b>
Koffie y te	20.9	-1.7	-0.6	-0.004	-0.001
Otro bebida no-alcoholico	14.6	0.1	-0.6	0.000	-0.001
Refresco y bebida deportivo	31.0	-0.6	-1.7	-0.002	-0.006
Juice di fruta	57.1	0.0	6.8	0.000	0.043
<b>Cuminda pafo di cas</b>	<b>429.8</b>	<b>0.0</b>	<b>2.4</b>	<b>0.001</b>	<b>0.117</b>
Cuminda y bebida pa consumi pafo di cas	429.8	0.0	2.4	0.001	0.117
<b>Otro bienes y servicionan</b>	<b>8,482.5</b>	<b>-0.2</b>	<b>-0.2</b>	<b>-0.182</b>	<b>-0.154</b>
Otro bienes	4,735.8	-0.6	-0.5	-0.272	-0.238
Otro servicionan	3,746.7	0.2	0.2	0.090	0.084
<b>CPI</b>	<b>10,000</b>	<b>-0.2</b>	<b>0.3</b>	<b>-0.162</b>	<b>0.262</b>

Source: Central Bureau of Statistics Aruba

APPENDIX 4

Resumen Indice di Prijs di Consumo (CPI), 2023 - 2024 (Jun 2019 = 100)

	Base Jun-19 =100.0	Base Jun-19 =100.0	Base Jun-19 =100.0	Base Jun-19 =100.0	AÑA: 2024				AÑA: 2023			
					CAMBIO				CAMBIO			
					Mensual	Acumula	Tasa anual 12 luna	Promedio anual 24 luna	Mensual	Acumula	Tasa anual 12 luna	Promedio anual 24 luna
	<u>Jan.'23</u>	<u>Dec.'22</u>	<u>Jan.'24</u>	<u>Dec.'23</u>								
Henter Populacion	106.69	106.37	108.31	108.79	-0.4	-0.4	1.5	2.9	0.3	0.3	6.6	5.8
Entrada abou	106.78	106.44	109.03	109.37	-0.3	-0.3	2.1		0.3	0.3	7.0	
Entrada halto	106.63	106.32	107.96	108.48	-0.5	-0.5	1.3		0.3	0.3	6.4	
	<u>Feb.'23</u>	<u>Jan.'23</u>	<u>Feb.'24</u>	<u>Jan.'24</u>								
Henter Populacion	107.59	106.69	108.57	108.31	0.2	-0.2	0.9	2.4	0.8	1.1	7.1	6.1
Entrada abou	107.69	106.78	109.29	109.03	0.2	-0.1	1.5		0.9	1.2	7.4	
Entrada halto	107.52	106.63	108.20	107.96	0.2	-0.3	0.6		0.8	1.1	7.0	
	<u>Mar.'23</u>	<u>Feb.'23</u>	<u>Mar.'24</u>	<u>Feb.'24</u>								
Henter Populacion	107.47	107.59	109.37	108.57	0.7	0.5	1.8	2.1	-0.1	1.0	5.9	6.2
Entrada abou	107.46	107.69	109.97	109.29	0.6	0.5	2.3		-0.2	1.0	6.4	
Entrada halto	107.45	107.52	109.05	108.20	0.8	0.5	1.5		-0.1	1.1	5.7	
	<u>Apr.'23</u>	<u>Mar.'23</u>	<u>Apr.'24</u>	<u>Mar.'24</u>								
Henter Populacion	107.12	107.47	109.45	109.37	0.1	0.6	2.2	1.9	-0.3	0.7	4.9	6.3
Entrada abou	107.31	107.46	109.87	109.97	-0.1	0.5	2.4		-0.1	0.8	5.6	
Entrada halto	107.00	107.45	109.25	109.05	0.2	0.7	2.1		-0.4	0.6	4.5	
	<u>Mei'23</u>	<u>Apr.'23</u>	<u>Mei'24</u>	<u>Apr.'24</u>								
Henter Populacion	106.60	107.12	109.41	109.45	-0.03	0.6	2.6	1.8	-0.5	0.2	4.0	6.1
Entrada abou	106.77	107.31	109.92	109.87	0.05	0.5	2.9		-0.5	0.3	4.6	
Entrada halto	106.49	107.00	109.14	109.25	-0.1	0.6	2.5		-0.5	0.2	3.7	
	<u>Jun'23</u>	<u>Mei'23</u>	<u>Jun'24</u>	<u>Mei'24</u>								
Henter Populacion	106.20	106.60	108.72	109.41	-0.6	-0.1	2.4	1.7	-0.4	-0.2	2.8	5.9
Entrada abou	106.33	106.77	109.39	109.92	-0.5	0.0	2.9		-0.4	-0.1	3.3	
Entrada halto	106.10	106.49	108.37	109.14	-0.7	-0.1	2.1		-0.4	-0.2	2.6	
	<u>Jul'23</u>	<u>Jun'23</u>	<u>Jul'24</u>	<u>Jun'24</u>								
Henter Populacion	106.20	106.20	109.20	108.72	0.4	0.4	2.8	1.8	0.0	-0.2	1.7	5.6
Entrada abou	107.23	106.33	109.80	109.39	0.4	0.4	2.4		0.8	0.7	3.3	
Entrada halto	105.68	106.10	108.87	108.37	0.5	0.4	3.0		-0.4	-0.6	0.9	
	<u>Aug.'23</u>	<u>Jul'23</u>	<u>Aug.'24</u>	<u>Jul'24</u>								
Henter Populacion	106.94	106.20	110.01	109.20	0.7	1.1	2.9	2.0	0.7	0.5	0.5	4.9
Entrada abou	107.89	107.23	110.50	109.80	0.6	1.0	2.4		0.6	1.4	1.3	
Entrada halto	106.45	105.68	109.74	108.87	0.8	1.2	3.1		0.7	0.1	0.0	
	<u>Sep.'23</u>	<u>Aug.'23</u>	<u>Sep.'24</u>	<u>Aug.'24</u>								
Henter Populacion	108.00	106.94	109.58	110.01	-0.4	0.7	1.5	2.0	1.0	1.5	1.7	4.5
Entrada abou	108.83	107.89	110.18	110.50	-0.3	0.7	1.2		0.9	2.2	2.4	
Entrada halto	107.57	106.45	109.26	109.74	-0.4	0.7	1.6		1.1	1.2	1.3	
	<u>Oct.'23</u>	<u>Sep.'23</u>	<u>Oct.'24</u>	<u>Sep.'24</u>								
Henter Populacion	108.14	108.00	109.19	109.58	-0.4	0.4	1.0	2.0	0.1	1.7	1.7	4.1
Entrada abou	108.91	108.83	109.94	110.18	-0.2	0.5	0.9		0.1	2.3	2.5	
Entrada halto	107.75	107.57	108.79	109.26	-0.4	0.3	1.0		0.2	1.3	1.4	
	<u>Nov.'23</u>	<u>Oct.'23</u>	<u>Nov.'24</u>	<u>Oct.'24</u>								
Henter Populacion	108.34	108.14	109.25	109.19	0.1	0.4	0.8	1.9	0.2	1.8	1.7	3.7
Entrada abou	109.05	108.91	109.72	109.94	-0.2	0.3	0.6		0.1	2.4	2.3	
Entrada halto	107.97	107.75	108.98	108.79	0.2	0.5	0.9		0.2	1.6	1.4	
	<u>Dec.'23</u>	<u>Nov.'23</u>	<u>Dec.'24</u>	<u>Nov.'24</u>								
Henter Populacion	108.79	108.34	109.07	109.25	-0.2	0.3	0.3	1.7	0.4	2.3	2.3	3.4
Entrada abou	109.37	109.05	109.69	109.72	-0.02	0.3	0.3		0.3	2.7	2.7	
Entrada halto	108.48	107.97	108.73	108.98	-0.2	0.2	0.2		0.5	2.0	2.0	

Source: Central Bureau of Statistics Aruba

APPENDIX 5

Prijs di petroleo, utilidad, gasolin y diesel, 2001 - 2024

Luna	Petroleo <sup>1</sup>	Componentenan di Electricidad							
		Costo total di energia <sup>2</sup>			Costo fiho <sup>3</sup>	Electricidad <sup>4</sup>	Awa <sup>5</sup>	Gasolin <sup>6</sup>	Diesel <sup>6</sup>
		≤ 500 kWh	501 - 1000 kWh	> 1001 kWh					
<b>Averahe 2001</b>	26.01	24.59	22.09	22.09	0.00	172.79	89.40	128.34	90.10
<b>Averahe 2002</b>	26.06	24.89	22.39	22.39	0.00	174.91	90.82	127.20	88.68
<b>Averahe 2003</b>	34.49	27.02	24.52	24.52	0.00	190.38	99.21	139.21	100.18
<b>Averahe 2004</b>	41.31	27.18	24.68	24.68	0.00	191.57	100.02	152.51	113.05
<b>Averahe 2005</b>	56.36	31.10	28.60	28.60	0.00	219.97	113.69	167.74	136.04
<b>Averahe 2006</b>	66.12	35.91	33.41	33.41	0.00	254.88	128.70	176.22	149.77
<b>Averahe 2007</b>	72.08	36.59	34.09	34.09	0.00	259.84	133.59	200.43	168.38
<b>Averahe 2008</b>	99.87	45.67	43.17	43.17	0.00	325.67	161.80	228.19	214.48
<b>Averahe 2009</b>	61.46	37.33	34.83	34.83	0.00	265.17	139.60	175.15	142.53
<b>Averahe 2010</b>	79.22	43.92	41.42	41.42	0.00	312.98	159.21	193.43	163.22
<b>Averahe 2011</b>	94.74	47.58	47.57	47.57	0.00	345.14	177.47	229.48	203.46
<b>Averahe 2012</b>	94.25	47.68	51.21	53.46	0.00	353.85	171.13	235.53	210.07
<b>Averahe 2013</b>	98.00	41.10	44.90	58.40	0.00	306.75	137.05	229.48	205.83
<b>Averahe 2014</b>	93.49	42.58	45.32	57.77	0.63	315.71	137.05	224.24	200.21
<b>Averahe 2015</b>	48.71	47.02	46.56	55.87	2.50	342.59	137.05	179.74	147.80
<b>Averahe 2016</b>	43.17	40.40	41.80	47.64	12.50	308.76	137.05	165.87	131.12
<b>Averahe 2017</b>	50.85	34.52	35.72	45.93	12.50	265.65	137.05	180.79	147.69
<b>Averahe 2018</b>	65.08	34.52	35.72	45.93	12.50	265.65	137.05	204.95	177.59
<b>Averahe 2019</b>	56.84	34.52	35.72	45.93	12.50	265.65	137.05	202.67	176.53
<b>Averahe 2020</b>	39.25	31.09	31.99	42.09	12.50	240.09	137.05	177.93	143.26
<b>Averahe 2021</b>	67.78	31.09	31.99	42.09	12.50	240.09	137.05	223.38	181.95
<b>Averahe 2022</b>	95.16	34.19	35.18	46.29	12.50	262.78	150.17	275.90	263.17
<b>Januari-23</b>	78.01	38.53	39.65	52.16	12.50	294.56	168.73	243.80	246.60
<b>Februari-23</b>	76.99	38.53	39.65	52.16	12.50	294.56	168.73	262.50	260.30
<b>Maart-23</b>	73.51	38.53	39.65	52.16	12.50	294.56	168.73	257.60	234.80
<b>April-23</b>	79.51	38.53	39.65	52.16	12.50	294.56	168.73	262.40	231.50
<b>Mei-23</b>	71.86	35.80	36.84	48.47	12.50	274.57	168.73	266.70	221.50
<b>Juni-23</b>	70.12	35.80	36.84	48.47	12.50	274.57	168.73	255.90	209.10
<b>Juli-23</b>	75.57	35.80	36.84	48.47	12.50	274.57	168.73	256.40	212.50
<b>Augustus-23</b>	81.34	35.80	36.84	48.47	12.50	274.57	168.73	268.80	225.60
<b>September-23</b>	88.11	35.80	36.84	48.47	12.50	274.57	168.73	283.70	251.70
<b>October-23</b>	85.94	35.80	36.84	48.47	12.50	274.57	168.73	277.90	260.80
<b>November-23</b>	78.48	35.80	36.84	48.47	12.50	274.57	168.73	248.60	247.80
<b>December-23</b>	72.61	35.80	36.84	48.47	12.50	274.57	168.73	237.70	227.20
<b>Averahe 2023</b>	<b>77.67</b>	<b>36.71</b>	<b>37.78</b>	<b>49.70</b>	<b>12.50</b>	<b>281.24</b>	<b>168.73</b>	<b>260.17</b>	<b>235.78</b>
<b>Januari-24</b>	73.56	35.80	36.84	48.47	12.50	274.57	168.73	232.90	213.60
<b>Februari-24</b>	76.93	35.80	36.84	48.47	12.50	274.57	168.73	245.40	227.80
<b>Maart-24</b>	81.01	38.53	39.65	52.16	12.50	274.57	168.73	255.60	236.40
<b>April-24</b>	85.50	35.80	36.84	48.47	12.50	274.57	168.73	266.90	230.10
<b>Mei-24</b>	80.31	35.80	36.84	48.47	12.50	274.57	168.73	269.00	228.20
<b>Juni-24</b>	79.89	35.80	36.84	48.47	12.50	274.57	168.73	257.60	217.70
<b>Juli-24</b>	82.57	35.80	36.84	48.47	12.50	274.57	168.73	251.60	218.50
<b>Augustus-24</b>	76.79	35.80	36.84	48.47	12.50	274.57	168.73	257.60	220.70
<b>September-24</b>	70.30	35.80	36.84	48.47	12.50	274.57	168.73	251.20	210.20
<b>October-24</b>	72.48	35.80	36.84	48.47	12.50	274.57	168.73	234.90	201.40
<b>November-24</b>	69.60	34.31	35.31	46.45	12.50	263.67	168.73	238.40	206.20
<b>December-24</b>	69.94	34.31	35.31	46.45	12.50	263.67	168.73	233.70	205.60
<b>Averahe 2024</b>	<b>76.57</b>	<b>35.78</b>	<b>36.82</b>	<b>48.44</b>	<b>12.50</b>	<b>272.76</b>	<b>168.73</b>	<b>249.57</b>	<b>218.03</b>

Source: Central Bureau of Statistics Aruba

<sup>1</sup> Prijs promedio di petroleo di West Texas Intermediate (WTI) pa bari na US\$ (Source: U.S. Energy Information Administration)

<sup>2</sup> Costo total di energia na Afl. cent pa kWh

<sup>3</sup> E costo fiho a wordo introduci na October 2014 na Afl. 2.50

<sup>4</sup> Prijs di electricidad na Afl. ta basa riba un uso promedio pa vivienda di 725.5 kWh

<sup>5</sup> Prijs di awa na Afl. ta basa riba un uso promedio pa vivienda

<sup>6</sup> Prijs di gasolin y diesel na Afl. cent pa liter

APPENDIX 6

