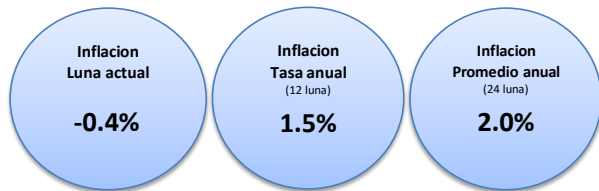


Indice di Prijs di Consumo, base Juni 2019

September 2024

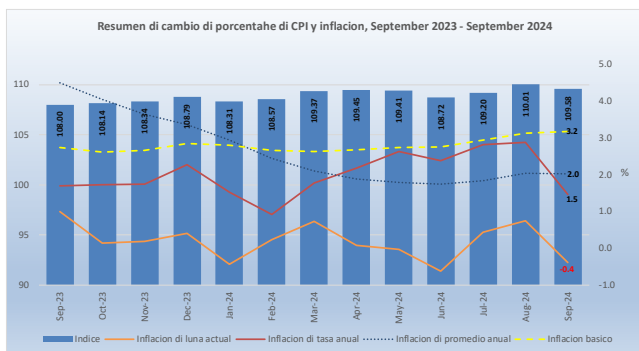
Oficina Central di Estadistica ta presenta e resultadonan principal di e Indice di Prijs di Consumo (CPI) pa luna di September 2024.



Indice di Prijs di Consumo pa luna di September 2024

E CPI pa luna di September 2024 ta 109.58, loke ta representa un caida di 0.4% compara cu e indice di Augustus 2024 (110.01). E cambio di e CPI pa e ultimo diesdos (12) lunanan (September 2023 te cu September 2024) ta 1.5%, un caida di 0.2 punto di porcentahe (ppt) compara cu e periodo correspondiente di aña pasa (1.7%).

E promedio anual (ultimo 24 luna) di e tasa di inflacion pa e periodonan di September 2021 te cu September 2022 y September 2023 te cu September 2024 ta 2.0%, un caida di 2.5 ppt compara cu e 4.5% registra den e periodonan di September 2020 te cu September 2021 y September 2022 te cu September 2023.

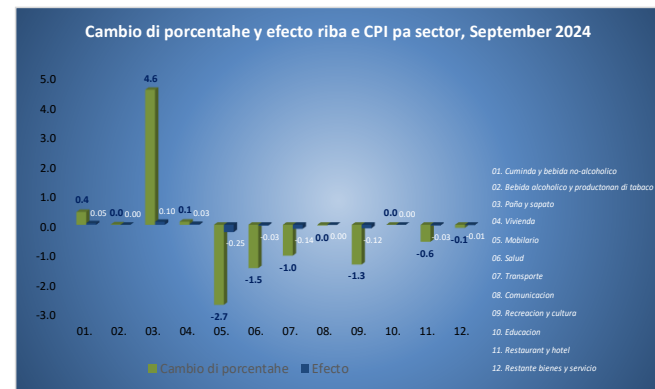


Durante e luna aki, shete (7) di e diesdos (12) sectornan a registra caida di prijs. E caidan cu tawata tin e mayor efecto riba e CPI a wordo registra pa e sectornan di "Mobilierio" (-2.7%) y "Transporte" (-1.0%), causando un efecto di respectivamente, -0.25 y -0.14 ppt. E caidan den e sectornan restante a contribui cu un efecto di -0.19 ppt riba e CPI di September 2024.

E caidan aki a wordo contraresta parcialmente door di principalmente un subida den e indice di e sector di "Paña y sapato" (4.6%) cu a contribui cu un efecto di 0.10 ppt riba e CPI di September 2024. E subidan den e sectornan restante a contribui cu un efecto di 0.08 ppt riba e CPI di September 2024.

E caida den e sector di "Mobilierio" a wordo causa principalmente door di un caida di 8.4% den e categoria "Aparato pa uso domestico", causando un efecto di -0.21 ppt. E caida den e sector di "Transporte" a wordo causa door di caidan di 1.1% y 1.8 den e categorianan "Gasto relaciona cu uso di vehiculo di transporte personal" y "Compra di vehiculo", causando un efecto di respectivamente, -0.09 y -0.08 ppt.

E subida den e sector di "Paña y sapato" a wordo causa principalmente door di un subida den e categoria "Sapato" (5.4%), causando un efecto di 0.09 ppt.



Canasta di consumo

E canasta di consumo di e CPI ta consisti di 408 bienes y servicionan. Compara cu Augustus 2024, 38.0% di e bienes y servicionan aki a conoce un aumento di prijs causando un efecto di 0.52 ppt, mientras cu 44.1% ta muestra un caida di prijs, cu a contribui cu un efecto di -0.92 ppt y pa e restante 17.9% no tawata tin cambio den prijs. Prijsnan di bienes a baha cu 0.5% y a causa un efecto di -0.31 ppt. Prijsnan di servicionan a conoce un caida di 0.2% y a causa un efecto di -0.08 ppt riba e CPI di September 2024.

CPI (BASE JUN 2019 = 100)		September-2024					CPIC			BESTAANSMINIMUM			
Luna	Aña	Indice	Luna actual	Acumula	Tasa anual	Promedio anual	Bienes	Servicionan	CPIC	Energia	Cuminda	1 adulto	2 adulto + 2 mucha
September	2024	109.58 ↓	-0.4 ↓	0.7 ↑	1.5 ↑	2.0 ↑	-0.5 ↓	-0.2 ↓	3.2 ↑	-2.7 ↓	2.2 ↑	2,631 ↑	5,526 ↑
Augustus	2024	110.01 ↑	0.7 ↑	1.1 ↑	2.9 ↑	2.0 ↑	1.6 ↑	-0.4 ↓	3.1 ↑	-2.5 ↓	2.3 ↑	2,626 ↑	5,514 ↑
September	2023	108.00	1.0	1.5	1.7	4.5	1.1	0.8	2.7	9.3	9.2	2,585	5,428

Core inflation

E CPIC (core inflation) - CPI excluyendo e efecto di energia y cuminda - a registra na September 2024 un subida di 3.2%. E indice di energia - cu ta consisti di e productonan: electricidad, awa, gasolin y diesel - a registra un caida di 2.7%. E indice di cuminda a registra un subida di 2.2%.

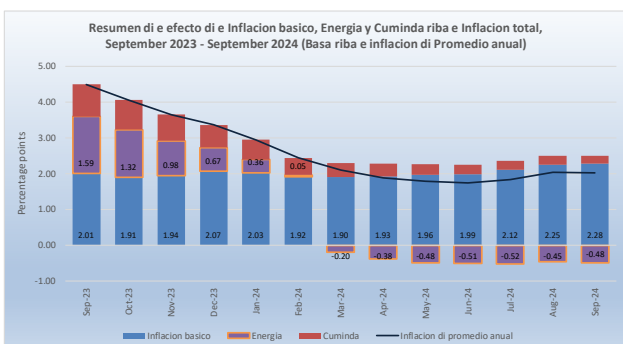
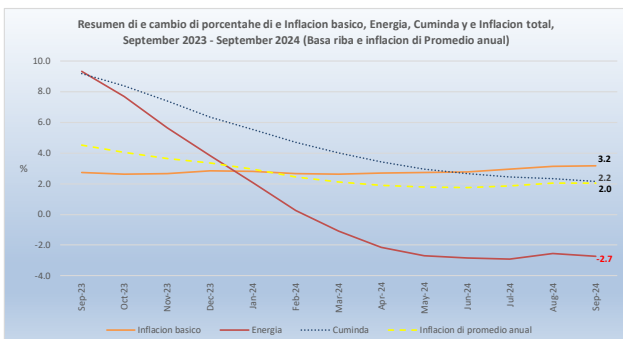
Kico ta CPIC?

E CPIC (core inflation) of e inflacion basico ta un porcion di e inflacion unda cierto articulonan cu tin movimientonan di prijsnan volatil ta wordo exclui, manera productonan alimenticio y energetico. Na momento cu e inflacion basico wordo calcula, e componentenan mas volatil ta wordo elimina di e inflacion total. E indice di e inflacion basico ta sirbi pa evalua e tendencia riba medio y largo plazo di e nivel general di prijsnan. Pa ahusta maneho monetario, hopi economista ta enfoca riba e tasa di e inflacion basico, como cu esaki ta permiti un evaluacion mas profundo di e procesonan di inflacion reciente den e economia.

E CPIC ta wordo calcula door di compara e indice promedio di e periodo di e 12 lunanan mas reciente cu e promedio di e periodo di 12 lunanan anterior (Promedio anual).

Elaboracion di un CPI tin tres meta principal.

1. Como un metodo di calculo pa compensa empleadonan pa motibo di perdida di poder di compra, ahustando nan salarionan, cu e proporcjon di e cambio porcentual di CPI, local ta conoci como indexing.
2. Como un mecanismo pa ahusta componentenan di e producto domestico bruto (GDP) di termino nominal pa termino real den Cuentanan Nacional. (Por ehempel door di elimina e efectonan di cambionan di prijs di e balor di consumo)
3. Como un medio pa gobiernonan y/of banconan central fihá obhetivonan inflacionario.



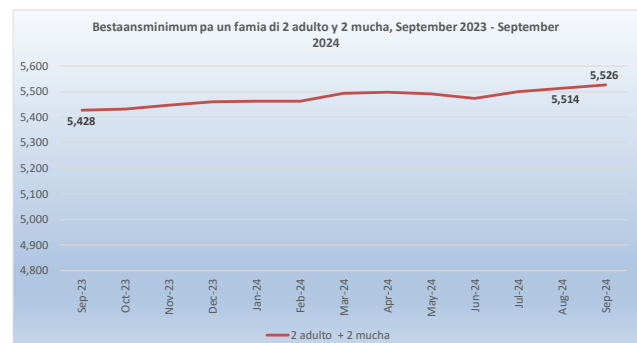
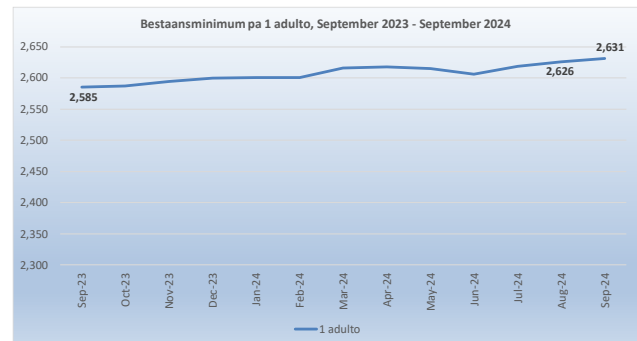
Bestaansminimum

E bestaansminimum pa un hogar consistiendo di dos (2) adulto y dos (2) mucha (edad 0-15 aña) na September 2024 ta Afl. 5,526, un subida di Afl. 12 compara cu Augustus 2024 (Afl. 5,514). E bestaansminimum pa un hogar di un (1) adulto ta Afl. 2,631, un subida di Afl. 5 compara cu Augustus 2024 (Afl. 2,626).

Kico ta un "Bestaansminimum" y con e ta wordo ahusta?

CBS ta defini un bestaansminimum como e nivel minimo di entrada cu ta wordo percibi necesario pa un persona of famia por funciona den sociedad di un manera adecuado y socialmente aceptabel. Ora nos usa e definicion "Bestaansminimum", en realidad ta wordo referi na un "Social Bestaansminimum" y no na e definicion literal di un "Bestaansminimum" cu ta referi na "e suma di placa necesario pa cumpra e bienes y servicionan cu ta wordo considera necesario pa biba un bida liber di privacionnan basico" (Nacionnan Uni). Un indice a wordo crea pa e "Bestaansminimum" door di calcula e costo di tur recursonan esencial cu un adulto promedio ta consumi durante un luna. Cada luna e indice aki ta wordo ahusta, a base di e prijsnan di alimento, paña, vivienda, transporte y otro articulonan den e canasta.

E bestaansminimum actual ta wordo basa riba e rapport "Bestaansminimum 2010" publica door di CBS na September 2010, y cual ta wordo actualisa mensualmente segun e CPI. E unidad di referencia usa door di CBS (manera indica den e rapport aki) ta di un hogar cu ta consisti di dos adulto y dos mucha (di 0 pa 14 aña).



Bestaansminimum na September 2024

E bestaansminimum ta e nivel minimo di entrada cual ta wordo percibi cu ta necesario pa logra mantene un nivel di bida adecuado den un cierto pais. Usualmente e bestaansminimum ta wordo determina door di calcula e gasto di tur e recursonan esencial cu un adulto ta consumi den un luna of aña. Generalmente esaki ta wordo yama un indice basico di necesidad, y e ta varia segun e prijs di cuminda, paña, vivienda, transporte y otro articulonan den e “canasta”. Escalanan di ekivalencia ta wordo usa pa ahusta e nivel minimo di entrada percibi pa hogarnan di diferente tamaño y composicion. E escala ta asigna un peso di 1.0 pa e prome adulto y 0.5 pa cada adulto adicional den e hogar (edad 16+) y un peso di 0.3 pa cada mucha (edad 0-15 aña). E bestaansminimum ta basa riba cifranan di e rapport “Bestaansminimum 2010” y ta wordo actualisa mensualmente pa cu inflacion usando e CPI mensual. E unidad di referencia den e rapport aki ta di un hogar cu ta consisti di dos (2) adulto y dos (2) mucha (edad 0-15 aña).

Na September 2024 e bestaansminimum mensual pa un hogar cu ta consisti di dos (2) adulto y dos (2) mucha (edad 0-15 aña) (Afl. 5,526) ta muestra un subida di Afl. 98 compara cu September 2023 (Afl. 5,428) y a wordo causa principalmente door di subidanan di Afl. 56 y Afl. 14 den e sectornan di “Cuminda y bebida no-alcoholico” y “Paña y sapato”.

Tabel 1 Bestaansminimum mensual na Aruba (na Afl.) pa sector pa un famia consistiendo di 2 adulto y 2 mucha (0-14 aña)

Sector	Sep-23	Sep-24	Cambio
			Absoluto
Cuminda y bebida no-alcoholico	2,255	2,311	56
Paña y sapato	234	248	14
Vivienda	1,645	1,656	11
Mobilario	116	117	1
Salud	83	85	2
Transporte	340	332	-8
Comunicacion	160	171	11
Recreacion y cultura	154	155	1
Educacion	97	97	0
Restante bienes y servicio	343	354	11
Total	5,428	5,526	98

Source: Central Bureau of Statistics Aruba

Tabel 2 Bestaansminimum mensual na Aruba (na Afl.) segun tamaño y composicion di famia, September 2024 (Base Oct. 2010)

Periodo	Escala di ekivalencia				
	1	1.3	1.5	1.8	2.1
	1 adulto	1 adulto + 1 mucha	2 adulto	2 adulto + 1 mucha	2 adulto + 2 mucha
Sep-23	2,585	3,360	3,877	4,653	5,428
Oct-23	2,587	3,363	3,880	4,656	5,432
Nov-23	2,594	3,372	3,891	4,669	5,447
Dec-23	2,600	3,380	3,900	4,680	5,460
Jan-24	2,601	3,381	3,901	4,681	5,462
Feb-24	2,601	3,381	3,901	4,682	5,462
Mar-24	2,616	3,401	3,924	4,709	5,494
Apr-24	2,618	3,403	3,927	4,712	5,497
May-24	2,615	3,400	3,923	4,708	5,492
Jun-24	2,606	3,388	3,909	4,691	5,473
Jul-24	2,619	3,404	3,928	4,714	5,499
Aug-24	2,626	3,413	3,938	4,726	5,514
Sep-24	2,631	3,421	3,947	4,736	5,526

Source: Central Bureau of Statistics Aruba

Na September 2024 e bestaansminimum mensual pa un hogar cu ta consisti di un solo adulto ta Afl. 2,631, cual ta representa un deficit di entrada di Afl 645, un caida di Afl. 47 compara cu e deficit observa un aña pasa (Afl. 692). E deficit aki ta e di tres mas halto registra den un periodo di seis (6) aña pa luna di September.

Tabel 3 Surplus/deficit di entrada mensual (na Afl.) pa September pa un hogar di un solo adulto, 2019 - 2024

Periodo	1 adulto	Salario	Surplus/deficit
		minimo	
2019	2,332	1,762	-570
2020	2,277	1,815	-462
2021	2,304	1,815	-489
2022	2,528	1,815	-713
2023	2,585	1,893	-692
2024	2,631	1,986	-645

Source: Central Bureau of Statistics Aruba

Tabel 4 Resumen di cambian di porcentahe di CPI y bestaansminimum, September 2023 - September 2024 (Jun 2019=100)

	Sep-23	Oct-23	Nov-23	Dec-23	Jan-24	Feb-24	Mar-24	Apr-24	May-24	Jun-24	Jul-24	Aug-24	Sep-24
Indice di CPI													
<i>CPI (Mensual)</i>	108.00	108.14	108.34	108.79	108.31	108.57	109.37	109.45	109.41	108.72	109.20	110.01	109.58
<i>CPI (12-luna averahe)</i>	106.83	106.98	107.14	107.34	107.47	107.56	107.72	107.91	108.14	108.35	108.60	108.86	108.99
Cambio di porcentahe di CPI													
<i>Luna actual</i>	1.0	0.1	0.2	0.4	-0.4	0.2	0.7	0.1	-0.03	-0.6	0.4	0.75	-0.4
<i>Acumula</i>	1.5	1.7	1.8	2.3	-0.4	-0.2	0.5	0.6	0.6	-0.1	0.4	1.1	0.7
<i>Tasa anual</i>	1.7	1.7	1.7	2.3	1.5	0.9	1.8	2.2	2.6	2.4	2.8	2.9	1.5
<i>Promedio anual</i>	4.5	4.1	3.7	3.4	2.9	2.4	2.1	1.9	1.8	1.7	1.8	2.0	2.0
Indice di Bienes													
<i>Bienes (Mensual)</i>	108.42	108.51	108.29	108.24	107.77	108.18	108.91	109.58	109.68	108.49	108.77	110.52	109.93
<i>Bienes (12-luna averahe)</i>	108.77	108.79	108.67	108.63	108.50	108.32	108.24	108.22	108.29	108.31	108.51	108.78	108.91
Cambio di porcentahe													
<i>Luna actual</i>	1.1	0.1	-0.2	0.0	-0.4	0.4	0.7	0.6	0.1	-1.1	0.3	1.6	-0.5
<i>Acumula</i>	-0.4	-0.3	-0.5	-0.5	-0.4	-0.1	0.6	1.2	1.3	0.2	0.5	2.1	1.6
<i>Tasa anual</i>	-0.1	0.3	-1.3	-0.5	-1.4	-1.9	-0.9	-0.2	0.8	0.2	2.3	3.0	1.4
<i>Promedio anual</i>	6.6	5.7	4.6	3.8	2.8	1.7	0.9	0.3	-0.2	-0.5	-0.4	0.0	0.1
Indice di Servicionan													
<i>Servicionan (Mensual)</i>	107.40	107.64	108.41	109.55	109.07	109.12	110.01	109.26	109.05	109.05	109.79	109.31	109.09
<i>Servicionan (12-luna averahe)</i>	104.13	104.46	105.00	105.55	106.05	106.49	106.99	107.48	107.94	108.42	108.74	108.97	109.11
Cambio di porcentahe													
<i>Luna actual</i>	0.8	0.2	0.7	1.0	-0.4	0.0	0.8	-0.7	-0.2	0.0	0.7	-0.4	-0.2
<i>Acumula</i>	4.3	4.5	5.3	6.4	-0.4	-0.4	0.4	-0.3	-0.5	-0.5	0.2	-0.2	-0.4
<i>Tasa anual</i>	4.4	3.9	6.3	6.4	5.8	5.1	5.8	5.7	5.3	5.6	3.6	2.6	1.6
<i>Promedio anual</i>	1.6	1.8	2.4	2.8	3.2	3.5	3.8	4.3	4.6	5.0	5.1	5.0	4.8
Indice di CPIC, Energia & Cuminda													
<i>CPIC (12-luna averahe)</i>	103.86	104.05	104.36	104.73	104.98	105.18	105.44	105.74	106.02	106.27	106.58	106.93	107.16
<i>Energia (12-luna averahe)</i>	116.07	116.00	115.44	114.96	114.51	113.99	113.66	113.40	113.43	113.45	113.41	113.29	112.91
<i>Cuminda (12-luna averahe)</i>	113.90	114.21	114.34	114.42	114.68	114.85	115.04	115.25	115.46	115.68	115.93	116.16	116.37
Cambio di porcentahe													
<i>CPIC (Promedio anual)</i>	2.7	2.6	2.7	2.9	2.8	2.7	2.6	2.7	2.7	2.8	2.9	3.1	3.2
<i>Energia (Promedio anual)</i>	9.3	7.7	5.6	3.8	2.1	0.3	-1.1	-2.1	-2.7	-2.8	-2.9	-2.5	-2.7
<i>Cuminda (Promedio anual)</i>	9.2	8.4	7.4	6.3	5.5	4.7	4.0	3.4	3.0	2.7	2.4	2.3	2.2
Bestaansminimum (Mensual)													
<i>1 adulto</i>	2,585	2,587	2,594	2,600	2,601	2,601	2,616	2,618	2,615	2,606	2,619	2,626	2,631
<i>2 adulto + 2 mucha</i>	5,428	5,432	5,447	5,460	5,462	5,462	5,494	5,497	5,492	5,473	5,499	5,514	5,526
Cambio na Afl													
<i>1 adulto (Mensual)</i>	31	2	7	6	1	0	15	2	-3	-9	13	7	5
<i>1 adulto (Anual)</i>	57	58	41	40	47	33	51	54	65	65	79	72	46
<i>2 adulto + 2 mucha (Mensual)</i>	64	4	15	13	2	0	32	3	-5	-19	26	15	12
<i>2 adulto + 2 mucha (Anual)</i>	119	121	85	84	99	69	108	113	138	137	165	150	98

Source: Central Bureau of Statistics Aruba

Tabel 5 Cambio di porcentahe pa sector

Sector	Peso	Cambio di porcentahe				
		Efecto	Luna actual	Acumula	Tasa anual	Promedio anual
		Aug - Sep	Aug - Sep	Dec - Sep	Sep 23 - Sep 24	Sep 22/23 - Sep 23/24
CPI	10,000.0	-0.39	-0.4	0.7	1.5	2.0
01. Cuminda y bebida no-alcoholico	1,125.3	0.05	0.4	2.0	2.5	2.5
02. Bebida alcoholico y productonan di tabaco	81.9	0.00	0.0	0.5	0.0	1.6
03. Paña y sapato	625.9	0.10	4.6	-1.3	5.9	-1.2
04. Vivienda	2,553.3	0.03	0.1	0.7	0.7	1.6
05. Mobiliario	741.3	-0.25	-2.7	0.7	1.0	0.0
06. Salud	235.8	-0.03	-1.5	-0.1	2.4	2.9
07. Transporte	1,815.4	-0.14	-1.0	4.7	-2.4	-4.2
08. Comunicacion	706.3	0.00	0.0	0.3	6.4	15.5
09. Recreacion y cultura	891.2	-0.12	-1.3	-7.3	0.2	-1.3
10. Educacion	83.0	0.00	0.0	0.0	0.0	20.5
11. Restaurant y hotel	373.7	-0.03	-0.6	1.7	2.6	5.1
12. Restante bienes y servicio	767.0	-0.01	-0.1	2.2	3.2	2.8

Source: Central Bureau of Statistics Aruba

Tabel 6 Categorianan cu influencia positivo mas grandi riba e CPI di September 2024

Categoria	Cambio mensual	Efecto
<i>Paña</i>	5.4	0.09
<i>Cuminda</i>	0.5	0.05
<i>Otro articulo y ekipo pa recreacion, hardin y animal domestico</i>	1.6	0.04
<i>Servicio di transporte</i>	9.4	0.03

Source: Central Bureau of Statistics Aruba

Tabel 7 Categorianan cu influencia negativo mas grandi riba e CPI di September 2024

Categoria	Cambio mensual	Efecto
<i>Aparato pa uso domestico</i>	-8.4	-0.21
<i>Vacacion</i>	-6.4	-0.15
<i>Gasto relaciona cu uso di vehiculo di transporte</i>	-1.1	-0.09
<i>Compra di vehiculo</i>	-1.8	-0.08

Source: Central Bureau of Statistics Aruba

Cambio di prijs di petroleo, utilidad, gasolin y diesel na September 2024

Prijs di utilidad (electricidad y awa), gasolin y diesel ta wordo determina primordialmente door di e prijs internacional di petroleo. Na September 2024 e prijs promedio pa bari di petroleo (US\$ 70.30) a conoce un caida di US\$ 6.49 (-8.5%) compara cu Augustus 2024 (US\$ 76.79).

Prijs di electricidad y di awa no a cambia compara cu Augustus 2024. Consecuentemente, e prijs promedio di electricidad pa vivienda a keda Afl. 274.57, mientras cu e prijs promedio di awa pa vivienda a keda Afl. 168.73.

Prijs di gasolin a registra un caida di Afl. 6.40 cent (-2.5%) na September 2024 y a causa un efecto di -0.12 ppt riba e CPI. Prijs di diesel a registra un caida di Afl. 10.50 cent (-4.8%) na September 2024 y a causa un efecto di -0.02 ppt riba e CPI.

Na September 2024, utilidad, gasolin y diesel como grupo, tawata tin un caida di prijs di 0.8% compara cu Augustus 2024 y hunto tawata tin un influencia di -0.14 ppt riba e CPI, mientras cu e restante 404 bienes y servicio hunto, a conoce un caida di prijs di 0.3% y tawata tin efecto un efecto di -0.26 ppt riba e CPI.

Tabel 9 Efecto di bienes y servicionan cu ta depende di prijs di petroleo riba e CPI di September 2024

Categoría	Peso	Mensual		Anual	
		Cambio	Efecto	Cambio	Efecto
Electricidad	810.2	0.0	0.00	0.0	0.00
Gasolin	430.5	-2.5	-0.12	-11.5	-0.62
Awa	367.3	0.0	0.00	0.0	0.00
Diesel	30.2	-4.8	-0.02	-16.5	-0.06
Total di grupo	1,638.1	-0.8	-0.14	-3.8	-0.68
Restante bienes y servicio	8,361.9	-0.3	-0.26	2.6	2.14
CPI	10,000.0	-0.4	-0.39	1.5	1.46

Source: Central Bureau of Statistics Aruba

Tabel 8 Prijs di petroleo, utilidad, gasolin y diesel, 2023 - 2024

Luna	2023							2024						
	Costo total di energia		Electricidad	Awa	Gasolin	Diesel	Petroleo ≤ 500 kWh	Costo total di energia		Electricidad	Awa	Gasolin	Diesel	
	Petroleo ≤ 500 kWh	501-1000 kWh						501-1000 kWh	Petroleo ≤ 500 kWh					
Januari	78.01	38.53	39.65	294.56	168.73	243.80	246.60	73.56	35.80	36.84	274.57	168.73	232.90	213.60
Februari	76.99	38.53	39.65	294.56	168.73	262.50	260.30	76.93	35.80	36.84	274.57	168.73	245.40	227.80
Maart	73.51	38.53	39.65	294.56	168.73	257.60	234.80	81.01	35.80	36.84	274.57	168.73	255.60	236.40
April	79.51	38.53	39.65	294.56	168.73	262.40	231.50	85.50	35.80	36.84	274.57	168.73	266.90	230.10
Mei	71.86	35.80	36.84	274.57	168.73	266.70	221.50	80.31	35.80	36.84	274.57	168.73	269.00	228.20
Juni	70.12	35.80	36.84	274.57	168.73	255.90	209.10	79.89	35.80	36.84	274.57	168.73	257.60	217.70
Juli	75.57	35.80	36.84	274.57	168.73	256.40	212.50	82.57	35.80	36.84	274.57	168.73	251.60	218.50
Augustus	81.34	35.80	36.84	274.57	168.73	268.80	225.60	76.79	35.80	36.84	274.57	168.73	257.60	220.70
September	88.11	35.80	36.84	274.57	168.73	283.70	251.70	70.30	35.80	36.84	274.57	168.73	251.20	210.20
October	85.94	35.80	36.84	274.57	168.73	277.90	260.80							
November	78.48	35.80	36.84	274.57	168.73	248.60	247.80							
December	72.61	35.80	36.84	274.57	168.73	237.70	227.20							
Averahe anual	77.67	36.71	37.78	281.24	168.73	260.17	235.78	78.54	35.80	36.84	274.57	168.73	254.20	222.58

Source: Central Bureau of Statistics Aruba

¹ Prijs promedio di petroleo di West Texas Intermediate (WTI) pa bari na US\$ (Source: U.S. Energy Information Administration)

² Costo total di enegia na Afl. cent pa kWh

³ Prijs di electricidad na Afl. ta basa riba un uso promedio pa vivienda di 725.5 kWh

⁴ Prijs di awa na Afl. ta basa riba un uso promedio pa vivienda na m³

⁵ Prijs di gasolin y diesel na Afl. cent pa liter

Cambio di prijs di Cuminda y servicio di catering na September 2024

E indice di “Cuminda & servicio di catering” a registra un subida di 0.3% na September 2024, despues di a registra un subida di 0.1% na Augustus 2024. E indice di “Cuminda na cas” (0.4%) a registra un subida, unda shete (7) di e diesun (11) indicenan di e gruponan di cuminda na cas a subi na September 2024. E indice di “Lechi, keshi y webo” a conoce e subida di mas grandi (2.9%) na September 2024. Otro subidanan significante a wordo registra den e indicenan di “Fruta” (2.1%), “Azeta y otro productonan traha di vet” (1.3%) y “Pan y otro productonan di grano” (0.4%). E caida mas grandi a wordo registra den e indice di “Berdura” (-3.1%) na September 2024.

E indice di “Cuminda pafo di cas” a registra un subida di 0.1% na September 2024.

Na September 2024, “Cuminda na cas” y “Cuminda pafo di cas” como grupo, tawata tin un subida di prijs di 0.3% compara cu Augustus 2024 y hunto tawata tin un influencia di 0.05 ppt riba e CPI, mientras cu e restante bienes y servicio hunto a experencia un caida di prijs di 0.5% y tawata tin un efecto di -0.45 ppt riba e CPI.

Tabel 11 Efecto di Cuminda na cas y Cuminda pafo di cas riba e CPI di September 2024

Categoria	Peso	Cambio di porcentahe	Efecto
Cuminda na cas	1,087.7	0.4	0.05
Cuminda pafo di cas	429.8	0.1	0.00
Total di grupo	1,517.5	0.3	0.05
Restante bienes y servicio	8,482.5	-0.5	-0.45
CPI	10,000.0	-0.4	-0.39

Source: Central Bureau of Statistics Aruba

Tabel 10 Cambio di porcentahe pa Cuminda & servicio di catering

Sector	Peso	Indice			Cambio di porcentahe			Efecto	
		Sep-23	Aug-24	Sep-24	Luna actual Jul - Aug	Luna actual Aug - Sep	Tasa anual Sep 23 - Sep 24	Luna actual Aug - Sep	Tasa anual Sep 23 - Sep 24
Cuminda & servicio di catering	1,517.5	116.79	119.35	119.74	0.1	0.3	2.5	0.054	0.413
Cuminda na cas	1,087.7	115.49	117.84	118.36	0.04	0.4	2.5	0.051	0.289
Pan y otro productonan di grano	178.1	119.28	121.67	122.13	0.1	0.4	2.4	0.008	0.047
Carni	242.5	117.29	119.11	119.16	0.0	0.0	1.6	0.001	0.042
Pisca y otro cuminda di lama	49.0	113.67	109.13	109.09	-0.1	0.0	-4.0	0.000	-0.021
Lechi, keshi y webo	135.3	122.66	125.58	129.21	-0.4	2.9	5.3	0.045	0.082
Azeta y otro productonan traha di vet	32.2	124.84	121.35	122.93	0.6	1.3	-1.5	0.005	-0.006
Fruta	97.6	102.51	105.11	107.34	0.5	2.1	4.7	0.020	0.044
Batata, yuca y batata dushi	18.2	94.86	91.10	91.13	1.8	0.0	-3.9	0.000	-0.006
Berdura	89.1	94.45	96.85	93.83	-2.1	-3.1	-0.7	-0.024	-0.005
Sucu, jam y otro tipo di cos dushi	42.0	126.55	129.68	129.06	-0.4	-0.5	2.0	-0.002	0.010
Restante productonan pa alimentacion	80.1	120.51	124.82	124.67	0.5	-0.1	3.4	-0.001	0.031
Bebida no-alcoholico	123.6	118.35	124.53	124.61	1.0	0.1	5.3	0.001	0.007
Cuminda pafo di cas	429.8	120.11	123.15	123.22	0.2	0.1	2.6	0.003	0.124
Otro bienes y servicionan	8,482.5	106.43	108.34	107.76	0.9	-0.5	1.3	-0.448	1.050
Otro bienes	4,735.8	106.80	108.83	107.99	2.0	-0.8	1.1	-0.363	0.520
Otro servicionan	3,746.7	105.95	107.72	107.47	-0.5	-0.2	1.4	-0.085	0.529
CPI	10,000.0	108.00	110.01	109.58	0.7	-0.4	1.5	-0.395	1.463

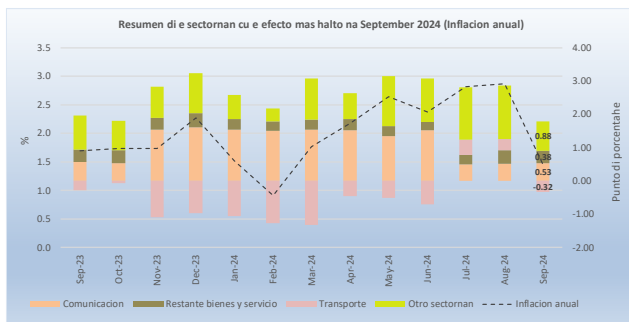
Source: Central Bureau of Statistics Aruba

CPI pa e periodo

September 2023 – September 2024

Indice di Prijs di Consumo

Den e ultimo diesdos (12) lunanan, e CPI a subi cu 1.5%, unda nuebe (9) di e diesdos (12) sectornan a registra subida di prijs. E subidanan cu tawata tin e mayor efecto riba e CPI a wordo registra pa e sectornan di “Comunicacion” (6.4%), “Restante bienes y servicio” (3.2%), “Cuminda y bebida no-alcoholico” (2.5%), “Vivienda” (0.7%), “Paña y sapato” (5.9%) y “Restaurant y hotel” (2.6%) causando un efecto di respectivamente, 0.53, 0.38, 0.29, 0.17, 0.13 y 0.13 ppt. E subidanan den e restante sectornan a contribui cu un efecto di 0.16 ppt riba e CPI di September 2023 - September 2024.



E subidanan aki a wordo contraresta parcialmente door di un caida den e indice di e sector di “Transporte” (-2.4%), cu a contribui cu un efecto di -0.32 ppt. E caida den e sector restante a contribui cu un efecto insignificante riba e CPI di September 2023 - September 2024.

E subida den e sector di “Comunicacion” a wordo causa principalmente door di un subida di 6.1% den e categoria “Servicio di telefon y fax”, causando un efecto di 0.48 ppt. E subida den e sector di “Restante bienes y servicio” a wordo causa door di principalmente un subida den e categoria “Otro articulonon personal” (26.0%), causando un efecto di 0.27. E subida den e sector di “Cuminda y bebida no-alcoholico” a wordo causa principalmente door di un subida den e categoria “Cuminda” (2.1%), causando un efecto di 0.22 ppt. E subida den e sector di “Vivienda” a wordo causa principalmente door di un subida di 1.3% den e categoria “Mantenion y reparacion di vivienda”, causando un efecto di 0.07 ppt. E subida den e sector di “Paña y sapato” a wordo causa door di un subida den e categoria “Paña” (8.4%), causando un efecto di 0.14 ppt. E subida den e sector di “Restaurant y hotel” a wordo causa principalmente door di un subida den e categoria “Cuminda pafo di cas” (2.6%), causando un efecto di 0.12 ppt.

E caida den e sector di “Transporte” a wordo causa door di un caida di 6.9% den e categoria “Gasto relaciona cu uso di vehiculo di transporte personal”, causando un efecto di -0.63 ppt.

Canasta di consumo

Den e ultimo año cu a pasa 49.3% di productonan den e canasta di consumo di e CPI a conoce un aumento di prijs causando un efecto di 3.06 ppt, mientras cu 39.2% ta muestra un caida di prijs, cu a contribui cu un efecto di -1.59 ppt y pa e restante 11.5% no tawata tin cambio den prijs. E indice di “Bienes” (1.4%) a registra subida, causando un efecto di 0.81 ppt, mientras cu e indice di “Servicionan” a registra un subida di 1.6% y a causa un efecto di 0.65 ppt.

Bestaansminimum

Den e ultimo diesdos (12) lunanan e bestaansminimum pa un hogar consistiendo di dos (2) adulto y dos (2) mucha (edad 0-15 años) a registra un subida di Afl. 98, di Afl. 5,428 na September 2023 pa Afl. 5,526 na September 2024. E subida aki a wordo causa principalmente door di subidanan den e sectornan di “Cuminda y bebida no-alcoholico” (Afl. 56) y “Paña y sapato” (Afl. 14).

Cambio di prijs di petroleo, utilidad, gasolin y diesel

E prijs promedio pa bari di petroleo a conoce un caida di US\$ 17.81 (-20.2%) di US\$ 88.11 na September 2023 pa US\$ 70.30 na September 2024.

E indice di Energia a baha cu 3.8% den e ultimo año y a causa un efecto di -0.68 ppt. E indicenan di “Gasolin” (-11.5%) y “Diesel” (-16.5%) a registra caida, causando un efecto di respectivamente -0.62 y -0.06 ppt riba e CPI. E indicenan di “Electricidad” y “Awa” no a registra cambio. E restante 404 bienes y servicio hunto, a conoce un subida di 2.6% y tawata tin hunto un efecto di 2.14 ppt.

Cambio di prijs di Cuminda y servicio di catering

Den e ultimo diesdos (12) lunanan e indice di “Cuminda & servicio di catering” a subi cu 2.5%. E indice di “Cuminda na cas” tambe a conoce un subida di 2.5%, unda shete (7) di e diesun (11) indicenan di e gruponan di “Cuminda na cas” a subi durante e periodo aki.

E indicenan di “Lechi, keshi y webo” y “Bebida no-alcoholico” a conoce un subida cada uno di 5.3%, e subidanan mas grandi entre e gruponan di “Cuminda na cas”. Ademas otro subidanan significante a wordo registra den e indicenan di “Fruta” (4.7%), “Restante productonan pa alimentacion” (3.4%), “Pan y otro productonan di grano” (2.4%) y “Sucu, jam y otro tipo di cos dushi” (2.0%). E caida mas grandi durante e periodo aki a wordo registra den e indice di “Pisca y otro cuminda di lama” (-4.0%).

E indice di “Cuminda pafo di cas” a registra un subida di 2.6% den e ultimo diesdos (12) lunanan.

APPENDIX 1

Cambian mensual y anual (%) di e Indice di Prijs di Consumo pa September 2024 (Jun 2019 = 100)

DESCRIPCION	PESO co-eficiente	2023 Sep	2023 Dic	2024 Aug	2024 Sep	Luna actual Aug - Sep	Acumula Dec - Sep	Tasa anual Sep 23 - Sep 24 12 luna	Promedio anual Sep 22/23 - Sep 23/24 24 luna
Cuminda y bebida no-alcoholico	1,087.7	115.49	115.99	117.84	118.36	0.44	2.0	2.5	2.5
Cuminda	964.1	115.12	115.38	116.99	117.56	0.5	1.9	2.1	2.2
Bebida no-alcoholico	123.6	118.35	120.73	124.53	124.61	0.1	3.2	5.3	5.0
Bebida alcoholico y productonan di tabaco	78.2	110.67	110.09	110.64	110.65	0.0	0.5	0.0	1.6
Bebida alcoholico pa consumo na cas	62.2	109.07	108.28	108.57	108.58	0.0	0.3	-0.5	1.1
Productonan di tabaco	16.0	116.89	117.14	118.69	118.69	0.0	1.3	1.5	3.2
Paña y sapato	276.8	85.85	92.15	86.97	90.94	4.6	-1.3	5.9	-1.2
Paña	212.8	86.76	93.25	89.29	94.07	5.4	0.9	8.4	-0.9
Sapato	64.0	82.84	88.50	79.26	80.53	1.6	-9.0	-2.8	-2.2
Vivienda	2,522.2	111.42	111.36	112.03	112.15	0.1	0.7	0.7	1.6
Huur di vivienda	666.7	106.53	106.92	107.99	108.12	0.1	1.1	1.5	1.5
Huur di vivienda imputa	34.4	94.59	94.59	94.59	94.59	0.0	0.0	0.0	0.0
Mantenion y reparacion di vivienda	517.0	121.07	120.29	122.20	122.61	0.3	1.9	1.3	11.8
Suministro di awa y otro servicicion relaciona cu vivienda	463.6	121.83	121.83	121.83	121.83	0.0	0.0	0.0	0.5
Electricidad, gas y otro combustible	840.4	104.30	104.30	104.30	104.30	0.0	0.0	0.0	-3.8
Mobilario	929.2	103.85	104.24	107.84	104.92	-2.7	0.7	1.0	0.0
Mueble y accesorionan, tapijt y otro tipo di material pa vloer	128.8	84.14	75.66	87.30	86.71	-0.7	14.6	3.1	-1.9
Productonan textil pa cas	58.6	74.12	68.51	65.16	63.60	-2.4	-7.2	-14.2	-9.5
Aparato pa uso domestico	246.0	105.32	112.65	112.29	102.82	-8.4	-8.7	-2.4	-4.1
Articulanon di glas y cristal, set di tayo y utensilio pa cas	17.2	59.41	60.96	57.02	53.90	-5.5	-11.6	-9.3	-14.2
Herment y ekipo pa cas y hardin	58.2	142.54	140.37	147.90	146.00	-1.3	4.0	2.4	-3.0
Bienes y servicio pa mantencion ordinario di cas	420.5	109.64	109.83	114.01	113.89	-0.1	3.7	3.9	4.7
Salud	223.1	100.89	103.40	104.80	103.27	-1.5	-0.1	2.4	2.9
Producto, aparatonan y ekipo medico	152.3	97.74	101.98	103.26	100.31	-2.9	-1.6	2.6	3.3
Servicio pa pacientnan externo	52.4	107.84	107.85	110.05	109.37	-0.6	1.4	1.4	2.3
Otro servicio medico	7.8	101.03	100.67	102.27	101.52	-0.7	0.8	0.5	1.1
Otro producto y servicio medico	10.5	111.79	103.87	102.93	117.10	13.8	12.7	4.8	2.3
Transporte	1,257.4	116.73	108.86	115.15	113.95	-1.0	4.7	-2.4	-4.2
Compra di vehiculo	442.6	101.72	100.39	110.94	108.92	-1.8	8.5	7.1	-10.6
Gasto relaciona cu uso di vehiculo di transporte personal	763.3	127.71	115.03	120.13	118.84	-1.1	3.3	-6.9	-0.5
Servicio di transporte	51.5	83.00	90.26	77.38	84.66	9.4	-6.2	2.0	-6.2
Comunicacion	849.6	105.13	111.53	111.88	111.86	0.0	0.3	6.4	15.5
Ekipo di telefon y fax	43.8	74.29	78.96	85.81	85.34	-0.6	8.1	14.9	1.8
Servicio di telefon y fax	805.8	106.80	113.30	113.30	113.30	0.0	0.0	6.1	16.1
Recreacion y cultura	1,013.3	92.54	100.02	93.98	92.72	-1.3	-7.3	0.2	-1.3
Ekipo audiovisual, fotografico y pa procesamento di informacion	58.5	71.60	71.18	71.39	72.00	0.9	1.2	0.6	-7.8
Otro producto duradero pa recreacion y cultura	20.0	103.23	94.16	89.06	88.49	-0.6	-6.0	-14.3	0.1
Otro articulo y ekipo pa recreacion, hardin y animal domestico	266.6	107.48	111.42	108.86	110.62	1.6	-0.7	2.9	2.2
Servicio recreacional y cultural	309.1	101.65	102.10	102.27	102.27	0.0	0.2	0.6	-0.1
Corant, buki y papeleria	43.7	86.24	90.64	81.90	77.89	-4.9	-14.1	-9.7	-3.3
Vacacion	315.4	75.08	95.35	79.47	74.40	-6.4	-22.0	-0.9	-5.2
Educacion	98.0	131.23	131.23	131.23	131.23	0.0	0.0	0.0	20.5
Educacion preescolar y basico	24.0	142.86	142.86	142.86	142.86	0.0	0.0	0.0	33.3
Educacion secundario	43.4	145.73	145.73	145.73	145.73	0.0	0.0	0.0	26.5
Educacion post-secundario	4.6	100.00	100.00	100.00	100.00	0.0	0.0	0.0	0.0
Educacion di tercer grado	23.6	100.00	100.00	100.00	100.00	0.0	0.0	0.0	0.0
Otro tipo di educacion	2.5	120.00	120.00	120.00	120.00	0.0	0.0	0.0	2.9
Restaurant y hotel	442.0	118.12	119.15	121.92	121.23	-0.6	1.7	2.6	5.1
Servicio di catering	429.8	120.11	120.95	123.15	123.22	0.1	1.9	2.6	4.9
Servicio di alohamento	12.2	48.17	55.62	78.65	50.85	-35.3	-8.6	5.6	16.9
Restante bienes y servicio	1,222.6	103.88	104.93	107.36	107.25	-0.1	2.2	3.2	2.8
Cuido personal	427.1	103.56	105.17	106.99	106.32	-0.6	1.1	2.7	4.1
Otro articulanon personal	106.6	103.75	108.68	129.30	130.71	1.1	20.3	26.0	14.9
Proteccion social	78.2	133.33	133.33	133.33	133.33	0.0	0.0	0.0	1.3
Seguro	610.7	100.36	100.46	100.46	100.46	0.0	0.0	0.1	0.1
CPI	10,000.0	108.00	108.79	110.01	109.58	-0.4	0.7	1.5	2.0

Source: Central Bureau of Statistics Aruba

E cambio di e promedio anual (ultimo 24 luna) ta wordo calcula door di compara e averahe di e indice di e 12 lunanan mas reciente cu e averahe di e indice di e 12 lunanan anterior.

APPENDIX 2

Efecto di sector y categoria riba e Indice di Prijs di Consumo pa September 2024 (Jun 2019 = 100)

DESCRIPCION	Peso co-eficiente	Luna actual Aug - Sep	Acumula Dec - Sep	Tasa anual	Promedio anual
				Sep 23 - Sep 24 12 luna	Sep 22/23 - Sep 23/24 24 luna
Cuminda y bebida no-alcoholico	1,087.7	0.05	0.24	0.29	0.29
Cuminda	964.1	0.05	0.19	0.22	0.22
Bebida no-alcoholico	123.6	0.00	0.04	0.07	0.07
Bebida alcoholico y productonan di tabaco	78.2	0.00	0.00	0.00	0.01
Bebida alcoholico pa consumo na cas	62.2	0.00	0.00	0.00	0.01
Productonan di tabaco	16.0	0.00	0.00	0.00	0.01
Paña y sapato	276.8	0.10	-0.03	0.13	-0.03
Paña	212.8	0.09	0.02	0.14	-0.02
Sapato	64.0	0.01	-0.05	-0.01	-0.01
Vivienda	2,522.2	0.03	0.18	0.17	0.42
Huur di vivienda	666.7	0.01	0.07	0.10	0.10
Huur di vivienda imputa	34.4	0.00	0.00	0.00	0.00
Mantencion y reparacion di vivienda	517.0	0.02	0.11	0.07	0.62
Suministro di awa y otro servicionan relaciona cu vivienda	463.6	0.00	0.00	0.00	0.03
Electricidad, gas y otro combustible	840.4	0.00	0.00	0.00	-0.33
Mobiliario	929.2	-0.25	0.06	0.09	0.00
Mueble y accesorionan, tapijt y otro tipo di material pa vloer	128.8	-0.01	0.13	0.03	-0.02
Productonan textil pa cas	58.6	-0.01	-0.03	-0.06	-0.04
Aparato pa uso domestico	246.0	-0.21	-0.22	-0.06	-0.10
Articulanon di glas y cristal, set di tayo y utensilio pa cas	17.2	0.00	-0.01	-0.01	-0.02
Herment y ekipo pa cas y hardin	58.2	-0.01	0.03	0.02	-0.02
Bienes y servicio pa mantencion ordinario di cas	420.5	0.00	0.16	0.17	0.20
Salud	223.1	-0.03	0.00	0.05	0.06
Producto, aparatonan y ekipo medico	152.3	-0.04	-0.02	0.04	0.05
Servicio pa pacientnan externo	52.4	0.00	0.01	0.01	0.01
Otro servicio medico	7.8	0.00	0.00	0.00	0.00
Otro producto y servicio medico	10.5	0.01	0.01	0.01	0.00
Transporte	1,257.4	-0.14	0.59	-0.32	-0.58
Compra di vehiculo	442.6	-0.08	0.35	0.30	-0.51
Gasto relaciona cu uso di vehiculo di transporte personal	763.3	-0.09	0.27	-0.63	-0.04
Servicio di transporte	51.5	0.03	-0.03	0.01	-0.03
Comunicacion	849.6	0.00	0.03	0.53	1.19
Ekipo di telefon y fax	43.8	0.00	0.03	0.04	0.01
Servicio di telefon y fax	805.8	0.00	0.00	0.48	1.18
Recreacion y cultura	1,013.3	-0.12	-0.68	0.02	-0.12
Ekipo audiovisual, fotografico y pa procesamento di informacion	58.5	0.00	0.00	0.00	-0.03
Otro producto duradero pa recreacion y cultura	20.0	0.00	-0.01	-0.03	0.00
Otro articulo y ekipo pa recreacion, hardin y animal domestico	266.6	0.04	-0.02	0.08	0.06
Servicio recreacional y cultural	309.1	0.00	0.00	0.02	0.00
Corant, buki y papeleria	43.7	-0.02	-0.05	-0.03	-0.01
Vacacion	315.4	-0.15	-0.61	-0.02	-0.13
Educacion	98.0	0.00	0.00	0.00	0.20
Educacion preescolar y basico	24.0	0.00	0.00	0.00	0.08
Educacion secundario	43.4	0.00	0.00	0.00	0.12
Educacion post-secundario	4.6	0.00	0.00	0.00	0.00
Educacion di tercer grado	23.6	0.00	0.00	0.00	0.00
Otro tipo di educacion	2.5	0.00	0.00	0.00	0.00
Restaurant y hotel	442.0	-0.03	0.08	0.13	0.24
Servicio di catering	429.8	0.00	0.09	0.12	0.23
Servicio di alohamento	12.2	-0.03	-0.01	0.00	0.01
Restante bienes y servicio	1,222.6	-0.01	0.26	0.38	0.33
Cuido personal	427.1	-0.03	0.05	0.11	0.17
Otro articulanon personal	106.6	0.01	0.22	0.27	0.15
Proteccion social	78.2	0.00	0.00	0.00	0.01
Seguro	610.7	0.00	0.00	0.01	0.01
CPI	10,000.0	-0.39	0.73	1.46	2.02

Source: Central Bureau of Statistics Aruba

APPENDIX 3

Cambian mensual & anual (%) y efecto den e indice di Cuminda & servicio di catering pa September 2024 (Jun 2019 = 100)

DESCRIPCION	Peso co-eficiente	% Cambio		Efecto	
		Luna actual Aug - Sep	Tasa anual Sep 23 - Sep 24 12 luna	Luna actual Aug - Sep	Tasa anual Sep 23 - Sep 24 12 luna
Cuminda & servicio di catering	1,517.5	0.3	2.5	0.054	0.413
Cuminda na cas	1,087.7	0.4	2.5	0.051	0.289
Pan y otro productonan di grano	178.1	0.4	2.4	0.008	0.047
Aros	23.5	2.1	1.6	0.006	0.005
Pan	72.1	0.2	0.9	0.002	0.007
Productonan di pasta	9.2	-0.2	1.6	0.000	0.002
Otro cereal y productonan di cereal	73.3	0.0	4.5	0.000	0.034
Carni	242.5	0.0	1.6	0.001	0.042
Carni di baca	67.3	0.3	-1.6	0.002	-0.012
Carni di porco	25.5	-0.4	-3.6	-0.001	-0.010
Carni di galiña	75.7	-0.6	8.2	-0.005	0.066
Otro tipo di carni y preparacionnan di carni	74.0	0.6	-0.2	0.005	-0.001
Pisca y otro cuminda di lama	49.0	0.0	-4.0	0.000	-0.021
Pisca y otro tipo di cuminda di lama	49.0	0.0	-4.0	0.000	-0.021
Lechi, keshi y webo	135.3	2.9	5.3	0.045	0.082
Keshi	55.4	0.5	3.3	0.003	0.020
Webo	16.6	16.3	39.4	0.041	0.084
Lechi	40.0	-0.2	-3.8	-0.001	-0.017
Otro productonan di lechi	23.3	0.7	-1.8	0.002	-0.005
Azeta y otro productonan traha di vet	32.2	1.3	-1.5	0.005	-0.006
Azeta di maishi	2.8	-0.3	-9.3	0.000	-0.004
Manteca y margarina	9.2	0.4	2.2	0.000	0.002
Otro tipo di azeta	20.1	1.9	-1.7	0.004	-0.004
Fruta	97.6	2.1	4.7	0.020	0.044
Apelsina	9.4	13.9	21.7	0.017	0.025
Bacoba y banana	19.9	-4.6	-2.7	-0.007	-0.004
Appel	9.3	5.4	-0.2	0.005	0.000
Awacati	5.0	-3.0	32.8	-0.001	0.011
Druif	9.2	2.7	18.2	0.003	0.016
Fruta seco	11.9	-0.2	0.1	0.000	0.000
Lamunchi y mandarin	6.0	16.4	19.2	0.006	0.007
Cherry y strawberry	8.8	-1.2	-10.8	-0.001	-0.014
Melon y patia	7.7	-4.1	3.6	-0.003	0.002
Papaya y anasa	6.9	2.6	-2.1	0.001	-0.001
Otro fruta y productonan di fruta	3.5	0.7	-0.1	0.000	0.000
Batata, yuca y batata dushi	18.2	0.0	-3.9	0.000	-0.006
Batata	12.2	0.3	-6.7	0.000	-0.006
Otro productonan traha di batata	2.0	-0.5	2.4	0.000	0.001
Batata dushi y yuca	4.0	-0.2	-1.7	0.000	-0.001
Berdura	89.1	-3.1	-0.7	-0.024	-0.005
Lechuga	6.8	1.0	-15.6	0.000	-0.004
Tomati	9.7	-8.0	-4.6	-0.008	-0.004
Ciboyo y garlic	18.7	-5.9	-2.4	-0.010	-0.004
Celery y broccoli	15.3	-7.2	2.7	-0.009	0.003
Otro berdura	15.3	1.7	-1.6	0.002	-0.002
Otro berdura preserva of procesa	8.4	-0.1	1.0	0.000	0.001
Mescianan di berdura congela	14.8	0.2	3.4	0.000	0.005
Sucu, jam y otro tipo di cos dushi	42.0	-0.5	2.0	-0.002	0.010
Sucu	12.1	-0.6	1.1	-0.001	0.002
Jam y mermelada	2.5	0.9	4.8	0.000	0.001
Otro productonan traha cu sucu	27.5	-0.5	2.3	-0.002	0.007
Restante productonan pa alimentacion	80.1	-0.1	3.4	-0.001	0.031
Otro productonan pa alimentacion	80.1	-0.1	3.4	-0.001	0.031
Bebidanan no-alcoholico	123.6	0.1	5.3	0.001	0.072
Koffie y te	20.9	1.4	4.5	0.003	0.011
Otro bebida no-alcoholico	14.6	-0.2	5.4	0.000	0.008
Refresco y bebida deportivo	31.0	-0.2	1.1	-0.001	0.004
Juice di fruta	57.1	-0.2	7.9	-0.001	0.049
Cuminda pafo di cas	429.8	0.1	2.6	0.003	0.124
Cuminda y bebida pa consumi pafo di cas	429.8	0.1	2.6	0.003	0.124
Otro bienes y servicinan	8,482.5	-0.5	1.3	-0.448	1.050
Otro bienes	4,735.8	-0.8	1.1	-0.363	0.520
Otro servicinan	3,746.7	-0.2	1.4	-0.085	0.529
CPI	10,000	-0.4	1.5	-0.395	1.463

Source: Central Bureau of Statistics Aruba

APPENDIX 4

Resumen Índice de Puntos de Consumo (CPI), 2023 - 2024 (Jun 2019 = 100)

	Base Jun-19 =100.0	Base Jun-19 =100.0	Base Jun-19 =100.0	Base Jun-19 =100.0	AÑA: 2024				AÑA: 2023			
					CAMBIO				CAMBIO			
					Mensual	Acumula	Tasa anual 12 luna	Promedio anual 24 luna	Mensual	Acumula	Tasa anual 12 luna	Promedio anual 24 luna
	<u>Jan.'23</u>	<u>Dec.'22</u>	<u>Jan.'24</u>	<u>Dec.'23</u>								
<u>Henter Populacion</u>	106.69	106.37	108.31	108.79	-0.4	-0.4	1.5	2.9	0.3	0.3	6.6	5.8
Entrada abou	106.78	106.44	109.03	109.37	-0.3	-0.3	2.1		0.3	0.3	7.0	
Entrada halto	106.63	106.32	107.96	108.48	-0.5	-0.5	1.3		0.3	0.3	6.4	
	<u>Feb.'23</u>	<u>Jan.'23</u>	<u>Feb.'24</u>	<u>Jan.'24</u>								
<u>Henter Populacion</u>	107.59	106.69	108.57	108.31	0.2	-0.2	0.9	2.4	0.8	1.1	7.1	6.1
Entrada abou	107.69	106.78	109.29	109.03	0.2	-0.1	1.5		0.9	1.2	7.4	
Entrada halto	107.52	106.63	108.20	107.96	0.2	-0.3	0.6		0.8	1.1	7.0	
	<u>Mar.'23</u>	<u>Feb.'23</u>	<u>Mar.'24</u>	<u>Feb.'24</u>								
<u>Henter Populacion</u>	107.47	107.59	109.37	108.57	0.7	0.5	1.8	2.1	-0.1	1.0	5.9	6.2
Entrada abou	107.46	107.69	109.97	109.29	0.6	0.5	2.3		-0.2	1.0	6.4	
Entrada halto	107.45	107.52	109.05	108.20	0.8	0.5	1.5		-0.1	1.1	5.7	
	<u>Apr.'23</u>	<u>Mar.'23</u>	<u>Apr.'24</u>	<u>Mar.'24</u>								
<u>Henter Populacion</u>	107.12	107.47	109.45	109.37	0.1	0.6	2.2	1.9	-0.3	0.7	4.9	6.3
Entrada abou	107.31	107.46	109.87	109.97	-0.1	0.5	2.4		-0.1	0.8	5.6	
Entrada halto	107.00	107.45	109.25	109.05	0.2	0.7	2.1		-0.4	0.6	4.5	
	<u>Mei'23</u>	<u>Apr.'23</u>	<u>Mei'24</u>	<u>Apr.'24</u>								
<u>Henter Populacion</u>	106.60	107.12	109.41	109.45	-0.03	0.6	2.6	1.8	-0.5	0.2	4.0	6.1
Entrada abou	106.77	107.31	109.92	109.87	0.05	0.5	2.9		-0.5	0.3	4.6	
Entrada halto	106.49	107.00	109.14	109.25	-0.1	0.6	2.5		-0.5	0.2	3.7	
	<u>Jun'23</u>	<u>Mei'23</u>	<u>Jun'24</u>	<u>Mei'24</u>								
<u>Henter Populacion</u>	106.20	106.60	108.72	109.41	-0.6	-0.1	2.4	1.7	-0.4	-0.2	2.8	5.9
Entrada abou	106.33	106.77	109.39	109.92	-0.5	0.0	2.9		-0.4	-0.1	3.3	
Entrada halto	106.10	106.49	108.37	109.14	-0.7	-0.1	2.1		-0.4	-0.2	2.6	
	<u>Jul'23</u>	<u>Jun'23</u>	<u>Jul'24</u>	<u>Jun'24</u>								
<u>Henter Populacion</u>	106.20	106.20	109.20	108.72	0.4	0.4	2.8	1.8	0.0	-0.2	1.7	5.6
Entrada abou	107.23	106.33	109.80	109.39	0.4	0.4	2.4		0.8	0.7	3.3	
Entrada halto	105.68	106.10	108.87	108.37	0.5	0.4	3.0		-0.4	-0.6	0.9	
	<u>Aug.'23</u>	<u>Jul'23</u>	<u>Aug.'24</u>	<u>Jul'24</u>								
<u>Henter Populacion</u>	106.94	106.20	110.01	109.20	0.7	1.1	2.9	2.0	0.7	0.5	0.5	4.9
Entrada abou	107.89	107.23	110.50	109.80	0.6	1.0	2.4		0.6	1.4	1.3	
Entrada halto	106.45	105.68	109.74	108.87	0.8	1.2	3.1		0.7	0.1	0.0	
	<u>Sep.'23</u>	<u>Aug.'23</u>	<u>Sep.'24</u>	<u>Aug.'24</u>								
<u>Henter Populacion</u>	108.00	106.94	109.58	110.01	-0.4	0.7	1.5	2.0	1.0	1.5	1.7	4.5
Entrada abou	108.83	107.89	110.18	110.50	-0.3	0.7	1.2		0.9	2.2	2.4	
Entrada halto	107.57	106.45	109.26	109.74	-0.4	0.7	1.6		1.1	1.2	1.3	
	<u>Oct.'23</u>	<u>Sep.'23</u>	<u>Oct.'24</u>	<u>Sep.'24</u>								
<u>Henter Populacion</u>	108.14	108.00							0.1	1.7	1.7	4.1
Entrada abou	108.91	108.83							0.1	2.3	2.5	
Entrada halto	107.75	107.57							0.2	1.3	1.4	
	<u>Nov.'23</u>	<u>Oct.'23</u>	<u>Nov.'24</u>	<u>Oct.'24</u>								
<u>Henter Populacion</u>	108.34	108.14							0.2	1.8	1.7	3.7
Entrada abou	109.05	108.91							0.1	2.4	2.3	
Entrada halto	107.97	107.75							0.2	1.6	1.4	
	<u>Dec.'23</u>	<u>Nov.'23</u>	<u>Dec.'24</u>	<u>Nov.'24</u>								
<u>Henter Populacion</u>	108.79	108.34							0.4	2.3	2.3	3.4
Entrada abou	109.37	109.05							0.3	2.7	2.7	
Entrada halto	108.48	107.97							0.5	2.0	2.0	

Source: Central Bureau of Statistics Aruba

APPENDIX 5

Prijs di petroleo, utilidad, gasolin y diesel, 2001 - 2024

Luna	Petroleo ¹	Componentenan di Electricidad					Awa ⁵	Gasolin ⁶	Diesel ⁶
		Costo total di energia ²			Costo fiho ³	Electricidad ⁴			
		≤ 500 kWh	501 - 1000 kWh	> 1001 kWh					
Averahe 2001	26.01	24.59	22.09	22.09	0.00	172.79	89.40	128.34	90.10
Averahe 2002	26.06	24.89	22.39	22.39	0.00	174.91	90.82	127.20	88.68
Averahe 2003	34.49	27.02	24.52	24.52	0.00	190.38	99.21	139.21	100.18
Averahe 2004	41.31	27.18	24.68	24.68	0.00	191.57	100.02	152.51	113.05
Averahe 2005	56.36	31.10	28.60	28.60	0.00	219.97	113.69	167.74	136.04
Averahe 2006	66.12	35.91	33.41	33.41	0.00	254.88	128.70	176.22	149.77
Averahe 2007	72.08	36.59	34.09	34.09	0.00	259.84	133.59	200.43	168.38
Averahe 2008	99.87	45.67	43.17	43.17	0.00	325.67	161.80	228.19	214.48
Averahe 2009	61.46	37.33	34.83	34.83	0.00	265.17	139.60	175.15	142.53
Averahe 2010	79.22	43.92	41.42	41.42	0.00	312.98	159.21	193.43	163.22
Averahe 2011	94.74	47.58	47.57	47.57	0.00	345.14	177.47	229.48	203.46
Averahe 2012	94.25	47.68	51.21	53.46	0.00	353.85	171.13	235.53	210.07
Averahe 2013	98.00	41.10	44.90	58.40	0.00	306.75	137.05	229.48	205.83
Averahe 2014	93.49	42.58	45.32	57.77	0.63	315.71	137.05	224.24	200.21
Averahe 2015	48.71	47.02	46.56	55.87	2.50	342.59	137.05	179.74	147.80
Averahe 2016	43.17	40.40	41.80	47.64	12.50	308.76	137.05	165.87	131.12
Averahe 2017	50.85	34.52	35.72	45.93	12.50	265.65	137.05	180.79	147.69
Averahe 2018	65.08	34.52	35.72	45.93	12.50	265.65	137.05	204.95	177.59
Averahe 2019	56.84	34.52	35.72	45.93	12.50	265.65	137.05	202.67	176.53
Averahe 2020	39.25	31.09	31.99	42.09	12.50	240.09	137.05	177.93	143.26
Averahe 2021	67.78	31.09	31.99	42.09	12.50	240.09	137.05	223.38	181.95
Averahe 2022	95.16	34.19	35.18	46.29	12.50	262.78	150.17	275.90	263.17
Januari-23	78.01	38.53	39.65	52.16	12.50	294.56	168.73	243.80	246.60
Februari-23	76.99	38.53	39.65	52.16	12.50	294.56	168.73	262.50	260.30
Maart-23	73.51	38.53	39.65	52.16	12.50	294.56	168.73	257.60	234.80
April-23	79.51	38.53	39.65	52.16	12.50	294.56	168.73	262.40	231.50
Mei-23	71.86	35.80	36.84	48.47	12.50	274.57	168.73	266.70	221.50
Juni-23	70.12	35.80	36.84	48.47	12.50	274.57	168.73	255.90	209.10
Juli-23	75.57	35.80	36.84	48.47	12.50	274.57	168.73	256.40	212.50
Augustus-23	81.34	35.80	36.84	48.47	12.50	274.57	168.73	268.80	225.60
September-23	88.11	35.80	36.84	48.47	12.50	274.57	168.73	283.70	251.70
October-23	85.94	35.80	36.84	48.47	12.50	274.57	168.73	277.90	260.80
November-23	78.48	35.80	36.84	48.47	12.50	274.57	168.73	248.60	247.80
December-23	72.61	35.80	36.84	48.47	12.50	274.57	168.73	237.70	227.20
Averahe 2023	77.67	36.71	37.78	49.70	12.50	281.24	168.73	260.17	235.78
Januari-24	73.56	35.80	36.84	48.47	12.50	274.57	168.73	232.90	213.60
Februari-24	76.93	35.80	36.84	48.47	12.50	274.57	168.73	245.40	227.80
Maart-24	81.01	38.53	39.65	52.16	12.50	274.57	168.73	255.60	236.40
April-24	85.50	35.80	36.84	48.47	12.50	274.57	168.73	266.90	230.10
Mei-24	80.31	35.80	36.84	48.47	12.50	274.57	168.73	269.00	228.20
Juni-24	79.89	35.80	36.84	48.47	12.50	274.57	168.73	257.60	217.70
Juli-24	82.57	35.80	36.84	48.47	12.50	274.57	168.73	251.60	218.50
Augustus-24	76.79	35.80	36.84	48.47	12.50	274.57	168.73	257.60	220.70
September-24	70.30	35.80	36.84	48.47	12.50	274.57	168.73	251.20	210.20
October-24									
November-24									
December-24									
Averahe 2024	78.54	36.10	37.15	48.88	12.50	274.57	168.73	254.20	222.58

Source: Central Bureau of Statistics Aruba

¹ Prijs promedio di petroleo di West Texas Intermediate (WTI) pa bari na US\$ (Source: U.S. Energy Information Administration)

² Costo total di energia na Afl. cent pa kWh

³ E costo fiho a wordo introduci na October 2014 na Afl. 2.50

⁴ Prijs di electricidad na Afl. ta basa riba un uso promedio pa vivienda di 725.5 kWh

⁵ Prijs di awa na Afl. ta basa riba un uso promedio pa vivienda

⁶ Prijs di gasolin y diesel na Afl. cent pa liter

APPENDIX 6

