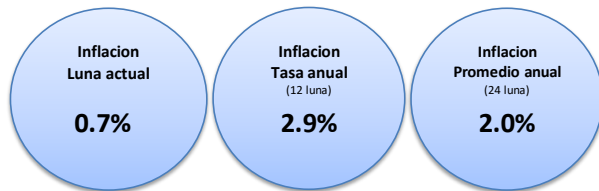


## Indice di Prijs di Consumo, base Juni 2019

### Augustus 2024

Oficina Central di Estadistica ta presenta e resultadonan principal di e Indice di Prijs di Consumo (CPI) pa luna di Augustus 2024.

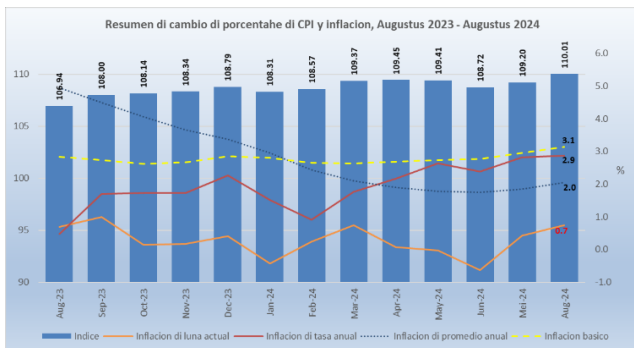


### Indice di Prijs di Consumo pa luna di Augustus 2024

E CPI pa luna di Augustus 2024 ta 110.01, loke ta representa un subida di 0.7% compara cu e indice di Juli 2024 (109.20).

E cambio di e CPI pa e ultimo diesdos (12) lunanan (Augustus 2023 te cu Augustus 2024) ta 2.9%, un subida di 2.4 punto di porcentahe (ppt) compara cu e periodo corespondiente di aña pasa (0.5%).

E promedio anual (ultimo 24 luna) di e tasa di inflacion pa e periodonan di Augustus 2022 te cu Augustus 2023 y Augustus 2023 te cu Augustus 2024 ta 2.0%, un caida di 2.9 ppt compara cu e 4.9% registra den e periodonan di Augustus 2021 te cu Augustus 2022 y Augustus 2022 te cu Augustus 2023.



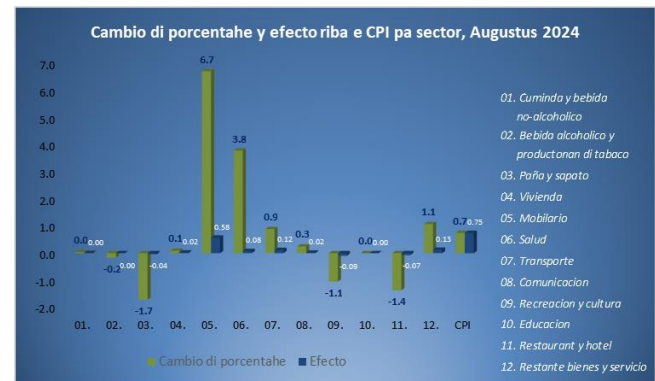
Durante e luna aki, shete (7) di e diesdos (12) sectornan a registra subida di prijs. E subidanan cu tawata tin e mayor efecto riba e CPI a wordo registra pa e sectornan di "Mobiliero" (6.7%) y "Restante bienes y servicio" (1.1%), causando un efecto di respectivamente, 0.58 y 0.13 ppt. E subidanan den e sectornan restante a contribui cu un efecto di 0.24 ppt riba e CPI di Augustus 2024.

E subidanan aki a wordo contraresta parcialmente door di

principalmente caidanan den e indicenan di e sectornan di "Recreacion y cultura" (-1.0%) y "Restaurant y hotel" (-1.4%) cu a contribui cu un efecto di respectivamente, -0.09 y -0.07 ppt riba e CPI di Augustus 2024. E caidanan den e sectornan restante a contribui cu un efecto di -0.04 ppt riba e CPI di Augustus 2024.

E subida den e sector di "Mobiliero" a wordo causa principalmente door di un subida di 14.6% den e categoria "Aparato pa uso domestico", causando un efecto di 0.32 ppt. E subida den e sector di "Restante bienes y servicio" a wordo causa principalmente door di un subida di 10.4% den e categoria "Otro articulonan personal", causando un efecto di 0.12 ppt.

E caida den e sector di "Recreacion y cultura" a wordo causa principalmente door di caidanan den e categorianan "Ekipo audiovisual, fotografico y pa procesamento di informacion" (-6.6%) y "Vacacion" (-1.4%), causando un efecto di -0.03 ppt cada uno. E caida den e sector di "Restaurant y hotel" a wordo causa door di un caida di 47.0% den e categoria "Servicio di alohamento", causando un efecto di -0.08 ppt.



### Canasta di consumo

E canasta di consumo di e CPI ta consisti di 408 bienes y servicionan. Compara cu Juli 2024, 45.1% di e bienes y servicionan aki a conoce un aumento di prijs causando un efecto di 1.33 ppt, mientras cu 38.0% ta muestra un caida di prijs, cu a contribui cu un efecto di -0.58 ppt y pa e restante 16.9% no tawata tin cambio den prijs. Prijsnan di bienes a subi cu 1.6% y a causa un efecto di 0.93 ppt. Prijsnan di servicionan a conoce un caida di 0.4% y a causa un efecto di -0.18 ppt riba e CPI di Augustus 2024.

CPI (BASE JUN 2019 = 100)		Augustus-2024					CPIC			BESTAANSMINIMUM			
Luna	Aña	Indice	Luna actual	Acumula	Tasa anual	Promedio anual	Bienes	Servicionan	CPIC	Energia	Cuminda	1 adulto	2 adulto + 2 mucha
Augustus	2024	110.01	↑ 0.7	↑ 1.1	↑ 2.9	↑ 2.0	↑ 1.6	↑ -0.4	3.1	↑ -2.5	2.3	2,626	5,514
Juli	2024	109.20	↑ 0.4	↑ 0.4	↑ 2.8	↑ 1.8	↑ 0.3	↑ 0.7	2.9	↑ -2.9	2.4	2,619	5,499
Augustus	2023	106.94	0.7	0.5	0.5	4.9	0.8	0.5	2.8	11.3	9.9	2,554	5,364

## Core inflation

E CPIC (core inflation) - CPI excluyendo e efecto di energia y cuminda - a registra na Augustus 2024 un subida di 3.1%. E indice di energia - cu ta consisti di e productonan: electricidad, awa, gasolin y diesel - a registra un caida di 2.5%. E indice di cuminda a registra un subida di 2.3%.

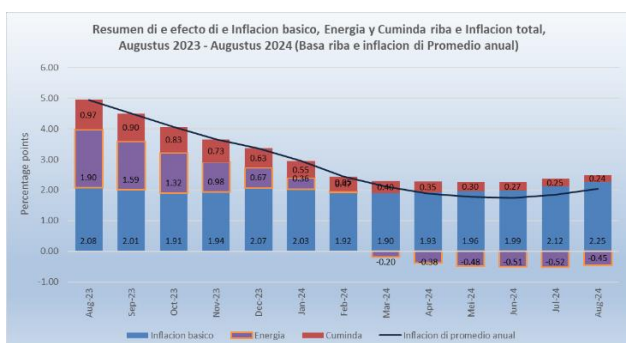
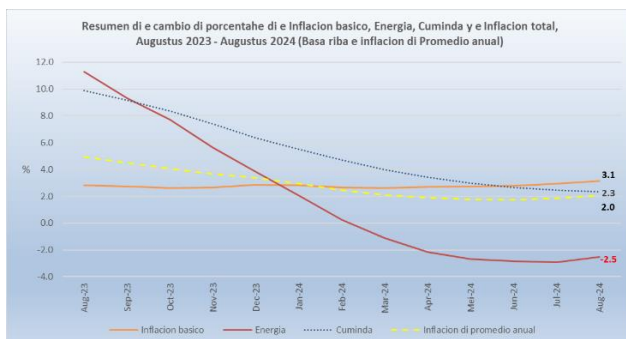
### Kico ta CPIC?

E CPIC (core inflation) of e inflacion basico ta un porcion di e inflacion unda cierto articulonan cu tin movimientonan di prijsnan volatil ta wordo exclui, manera productonan alimenticio y energetico. Na momento cu e inflacion basico wordo calcula, e componentenan mas volatil ta wordo elimina di e inflacion total. E indice di e inflacion basico ta sirbi pa evalua e tendencia riba medio y largo plazo di e nivel general di prijsnan. Pa ahusta maneho monetario, hopi economista ta enfoca riba e tasa di e inflacion basico, como cu esaki ta permiti un evaluacion mas profundo di e procesonan di inflacion reciente den e economia.

E CPIC ta wordo calcula door di compara e indice promedio di e periodo di e 12 lunanan mas reciente cu e promedio di e periodo di 12 lunanan anterior (Promedio anual).

Elaboracion di un CPI tin tres meta principal.

1. Como un metodo di calculo pa compensa empleadonan pa motibo di perdida di poder di compra, ahustando nan salarionan, cu e proporcion di e cambio porcentual di CPI, local ta conoci como indexing.
2. Como un mecanismo pa ahusta componentenan di e producto domestico bruto (GDP) di termino nominal pa termino real den Cuentanan Nacional. (Por ehempel door di elimina e efectonan di cambionan di prijs di e balor di consumo)
3. Como un medio pa gobiernonan y/of banconan central fihá obhetivonan inflacionario.



## Bestaansminimum

E bestaansminimum pa un hogar consistiendo di dos (2) adulto y dos (2) mucha (edad 0-15 año) na Augustus 2024 ta Afl. 5,514, un subida di Afl. 15 compara cu Juli 2024 (Afl. 5,499). E bestaansminimum pa un hogar di un (1) adulto ta Afl. 2,626, un subida di Afl. 7 compara cu Juli 2024 (Afl. 2,619).

### Kico ta un "Bestaansminimum" y con e ta wordo ahusta?

CBS ta defini un bestaansminimum como e nivel minimo di entrada cu ta wordo percibi necesario pa un persona of famia por funciona den sociedad di un manera adecuado y socialmente aceptabel. Ora nos usa e definicion "Bestaansminimum", en realidad ta wordo referi na un "Social Bestaansminimum" y no na e definicion literal di un "Bestaansminimum" cu ta referi na "e suma di placa necesario pa compra e bienes y servicionan cu ta wordo considera necesario pa biba un bida liber di privacionnan basico" (Nacionnan Uni). Un indice a wordo crea pa e "Bestaansminimum" door di calcula e costo di tur recursonan esencial cu un adulto promedio ta consumi durante un luna. Cada luna e indice aki ta wordo ahusta, a base di e prijsnan di alimento, paña, vivienda, transporte y otro articulonan den e canasta.

E bestaansminimum actual ta wordo basa riba e rapport "Bestaansminimum 2010" publica door di CBS na Augustus 2010, y cual ta wordo actualisa mensualmente segun e CPI. E unidad di referencia usa door di CBS (manera indica den e rapport aki) ta di un hogar cu ta consisti di dos adulto y dos mucha (di 0 pa 14 año).



## Bestaansminimum na Augustus 2024

E bestaansminimum ta e nivel minimo di entrada cual ta wordo percibi cu ta necesario pa logra mantene un nivel di bida adecuado den un cierto pais. Usualmente e bestaansminimum ta wordo determina door di calcula e gasto di tur e recursonan esencial cu un adulto ta consumi den un luna of aña. Generalmente esaki ta wordo yama un indice basico di necesidad, y e ta varia segun e prijs di cuminda, paña, vivienda, transporte y otro articulonan den e “canasta”. Escalanan di ekivalencia ta wordo usa pa ahusta e nivel minimo di entrada percibi pa hogarnan di diferente tamaño y composicion. E escala ta asigna un peso di 1.0 pa e prome adulto y 0.5 pa cada adulto adicional den e hogar (edad 16+) y un peso di 0.3 pa cada mucha (edad 0-15 aña). E bestaansminimum ta basa riba cifranan di e rapport “Bestaansminimum 2010” y ta wordo actualisa mensualmente pa cu inflacion usando e CPI mensual. E unidad di referencia den e rapport aki ta di un hogar cu ta consisti di dos (2) adulto y dos (2) mucha (edad 0-15 aña).

Na Augustus 2024 e bestaansminimum mensual pa un hogar cu ta consisti di dos (2) adulto y dos (2) mucha (edad 0-15 aña) (Afl. 5,514) ta muestra un subida di Afl. 150 compara cu Augustus 2023 (Afl. 5,364) y a wordo causa principalmente door di subidanan di Afl. 60 y Afl. 48 den e sectornan di “Cuminda y bebida no-alcoholico” y “Vivienda”.

Tabel 1 Bestaansminimum mensual na Aruba (na Afl.) pa sector pa un famia consistiendo di 2 adulto y 2 mucha (0-14 aña)

Sector	Aug-23	Aug-24	Cambio
			Absoluto
Cuminda y bebida no-alcoholico	2,241	2,301	60
Paña y sapato	235	237	2
Vivienda	1,607	1,655	48
Mobilario	116	120	4
Salud	83	86	3
Transporte	327	335	8
Comunicacion	161	171	10
Recreacion y cultura	159	157	-2
Educacion	93	97	4
Restante bienes y servicio	342	354	12
<b>Total</b>	<b>5,364</b>	<b>5,514</b>	<b>150</b>

Source: Central Bureau of Statistics Aruba

Tabel 2 Bestaansminimum mensual na Aruba (na Afl.) segun tamaño y composicion di famia, Augustus 2024 (Base Oct. 2010)

Periodo	Escala di ekivalencia				
	1	1.3	1.5	1.8	2.1
	1 adulto	1 adulto	2 adulto	2 adulto	2 adulto
	+ 1 mucha		+ 2 mucha		
Aug-23	2,554	3,320	3,831	4,598	5,364
Sep-23	2,585	3,360	3,877	4,653	5,428
Oct-23	2,587	3,363	3,880	4,656	5,432
Nov-23	2,594	3,372	3,891	4,669	5,447
Dec-23	2,600	3,380	3,900	4,680	5,460
Jan-24	2,601	3,381	3,901	4,681	5,462
Feb-24	2,601	3,381	3,901	4,682	5,462
Mar-24	2,616	3,401	3,924	4,709	5,494
Apr-24	2,618	3,403	3,927	4,712	5,497
Mei-24	2,615	3,400	3,923	4,708	5,492
Jun-24	2,606	3,388	3,909	4,691	5,473
Jul-24	2,619	3,404	3,928	4,714	5,499
Aug-24	2,626	3,413	3,938	4,726	5,514

Source: Central Bureau of Statistics Aruba

Na Augustus 2024 e bestaansminimum mensual pa un hogar cu ta consisti di un solo adulto ta Afl. 2,626, cual ta representa un deficit di entrada di Afl 640, un caida di Afl. 21 compara cu e deficit observa un aña pasa (Afl. 647). E deficit aki ta e di dos mas halto registra den un periodo di seis (6) aña pa luna di Augustus.

Tabel 3 Surplus/deficit di entrada mensual (na Afl.) pa Augustus pa un hogar di un solo adulto, 2019 - 2024

Periodo	1 adulto	Salario	Surplus/deficit
		minimo	
2019	2,340	1,762	-578
2020	2,276	1,815	-461
2021	2,294	1,815	-479
2022	2,513	1,815	-698
2023	2,554	1,893	-661
2024	2,626	1,986	-640

Source: Central Bureau of Statistics Aruba

Tabel 4 Resumen di cambionan di porcentahe di CPI y bestaansminimum, Augustus 2023 - Augustus 2024 (Jun 2019=100)

	Aug-23	Sep-23	Oct-23	Nov-23	Dec-23	Jan-24	Feb-24	Mar-24	Apr-24	Mei-24	Jun-24	Jul-24	Aug-24
<b>Indice di CPI</b>													
<i>CPI (Mensual)</i>	106.94	108.00	108.14	108.34	108.79	108.31	108.57	109.37	109.45	109.41	108.72	109.20	110.01
<i>CPI (12-luna averahe)</i>	106.68	106.83	106.98	107.14	107.34	107.47	107.56	107.72	107.91	108.14	108.35	108.60	108.86
<b>Cambio di porcentahe di CPI</b>													
<i>Luna actual</i>	0.7	1.0	0.1	0.2	0.4	-0.4	0.2	0.7	0.1	0.0	-0.6	0.4	0.7
<i>Acumula</i>	0.5	1.5	1.7	1.8	2.3	-0.4	-0.2	0.5	0.6	0.6	-0.1	0.4	1.1
<i>Tasa anual</i>	0.5	1.7	1.7	1.7	2.3	1.5	0.9	1.8	2.2	2.6	2.4	2.8	2.9
<i>Promedio anual</i>	4.9	4.5	4.1	3.7	3.4	2.9	2.4	2.1	1.9	1.8	1.7	1.8	2.0
<b>Indice di Bienes</b>													
<i>Bienes (Mensual)</i>	107.25	108.42	108.51	108.29	108.24	107.77	108.18	108.91	109.58	109.68	108.49	108.77	110.52
<i>Bienes (12-luna averahe)</i>	108.78	108.77	108.79	108.67	108.63	108.50	108.32	108.24	108.22	108.29	108.31	108.51	108.78
<b>Cambio di porcentahe</b>													
<i>Luna actual</i>	0.8	1.1	0.1	-0.2	0.0	-0.4	0.4	0.7	0.6	0.1	-1.1	0.3	1.6
<i>Acumula</i>	-1.4	-0.4	-0.3	-0.5	-0.5	-0.4	-0.1	0.6	1.2	1.3	0.2	0.5	2.1
<i>Tasa anual</i>	-1.4	-0.1	0.3	-1.3	-0.5	-1.4	-1.9	-0.9	-0.2	0.8	0.2	2.3	3.0
<i>Promedio anual</i>	7.5	6.6	5.7	4.6	3.8	2.8	1.7	0.9	0.3	-0.2	-0.5	-0.4	0.0
<b>Indice di Servicionan</b>													
<i>Servicionan (Mensual)</i>	106.51	107.40	107.64	108.41	109.55	109.07	109.12	110.01	109.26	109.05	109.05	109.79	109.31
<i>Servicionan (12-luna averahe)</i>	103.75	104.13	104.46	105.00	105.55	106.05	106.49	106.99	107.48	107.94	108.42	108.74	108.97
<b>Cambio di porcentahe</b>													
<i>Luna actual</i>	0.5	0.8	0.2	0.7	1.0	-0.4	0.0	0.8	-0.7	-0.2	0.0	0.7	-0.4
<i>Acumula</i>	3.4	4.3	4.5	5.3	6.4	-0.4	-0.4	0.4	-0.3	-0.5	-0.5	0.2	-0.2
<i>Tasa anual</i>	3.3	4.4	3.9	6.3	6.4	5.8	5.1	5.8	5.7	5.3	5.6	3.6	2.6
<i>Promedio anual</i>	1.5	1.6	1.8	2.4	2.8	3.2	3.5	3.8	4.3	4.6	5.0	5.1	5.0
<b>Indice di CPIC, Energia &amp; Cuminda</b>													
<i>CPIC (12-luna averahe)</i>	103.68	103.86	104.05	104.36	104.73	104.98	105.18	105.44	105.74	106.02	106.27	106.58	106.93
<i>Energia (12-luna averahe)</i>	116.23	116.07	116.00	115.44	114.96	114.51	113.99	113.66	113.40	113.43	113.45	113.41	113.29
<i>Cuminda (12-luna averahe)</i>	113.51	113.90	114.21	114.34	114.42	114.68	114.85	115.04	115.25	115.46	115.68	115.93	116.16
<b>Cambio di porcentahe</b>													
<i>CPIC (Promedio anual)</i>	2.8	2.7	2.6	2.7	2.9	2.8	2.7	2.6	2.7	2.7	2.8	2.9	3.1
<i>Energia (Promedio anual)</i>	11.3	9.3	7.7	5.6	3.8	2.1	0.3	-1.1	-2.1	-2.7	-2.8	-2.9	-2.5
<i>Cuminda (Promedio anual)</i>	9.9	9.2	8.4	7.4	6.3	5.5	4.7	4.0	3.4	3.0	2.7	2.4	2.3
<b>Bestaansminimum (Mensual)</b>													
<i>1 adulto</i>	2,554	2,585	2,587	2,594	2,600	2,601	2,601	2,616	2,618	2,615	2,606	2,619	2,626
<i>2 adulto + 2 mucha</i>	5,364	5,428	5,432	5,447	5,460	5,462	5,462	5,494	5,497	5,492	5,473	5,499	5,514
<b>Cambio na Afj</b>													
<i>1 adulto (Mensual)</i>	14	31	2	7	6	1	0	15	2	-3	-9	13	7
<i>1 adulto (Anual)</i>	41	57	58	41	40	47	33	51	54	65	65	79	72
<i>2 adulto + 2 mucha (Mensual)</i>	30	64	4	15	13	2	0	32	3	-5	-19	26	15
<i>2 adulto + 2 mucha (Anual)</i>	86	119	121	85	84	99	69	108	113	138	137	165	150

Source: Central Bureau of Statistics Aruba

Tabel 5 Cambio di porcentahe pa sector

Sector	Peso	Cambio di porcentahe				
		Efecto Jul - Aug	Luna actual Jul - Aug	Acumula Dec - Aug	Tasa anual Aug 23 - Aug 24	Promedio anual Aug 22/23 - Aug 23/24
<b>CPI</b>	<b>10,000.0</b>	<b>0.75</b>	<b>0.7</b>	<b>1.1</b>	<b>2.9</b>	<b>2.0</b>
01. Cuminda y bebida no-alcoholico	1,125.3	0.00	0.0	1.6	2.7	2.7
02. Bebida alcoholico y productonan di tabaco	81.9	0.00	-0.2	0.5	0.3	2.0
03. Paña y sapato	625.9	-0.04	-1.7	-5.6	0.8	-2.7
04. Vivienda	2,553.3	0.02	0.1	0.6	3.0	1.7
05. Mobiliario	741.3	0.58	6.7	3.4	3.1	0.2
06. Salud	235.8	0.08	3.8	1.4	4.2	2.8
07. Transporte	1,815.4	0.12	0.9	5.8	2.5	-4.2
08. Comunicacion	706.3	0.02	0.3	0.3	6.3	15.6
09. Recreacion y cultura	891.2	-0.09	-1.1	-6.0	-1.0	-1.8
10. Educacion	83.0	0.00	0.0	0.0	4.6	23.0
11. Restaurant y hotel	373.7	-0.07	-1.4	2.3	3.8	5.5
12. Restante bienes y servicio	767.0	0.13	1.1	2.3	3.4	2.8

Source: Central Bureau of Statistics Aruba

Tabel 6 Categorianan cu influencia positivo mas grandi riba e CPI di Augustus 2024

Categoria	Cambio mensual	Efecto
<i>Aparato pa uso domestico</i>	14.6	0.32
<i>Herment y ekipo pa cas y hardin</i>	24.8	0.16
<i>Otro articulonan personal</i>	10.4	0.12
<i>Compra di vehiculo</i>	2.4	0.11

Source: Central Bureau of Statistics Aruba

Tabel 7 Categorianan cu influencia negativo mas grandi riba e CPI di Augustus 2024

Categoria	Cambio mensual	Efecto
<i>Servicio di alohamento</i>	-47.0	-0.08
<i>Servicio di transporte</i>	-12.7	-0.05
<i>Vacacion</i>	-1.4	-0.03
<i>Paña</i>	-1.7	-0.03
<i>Ekipo audiovisual, fotografico y pa procesamer.</i>	-6.6	-0.03

Source: Central Bureau of Statistics Aruba



## Cambio di prijs di petroleo, utilidad, gasolin y diesel na Augustus 2024

Prijs di utilidad (electricidad y awa), gasolin y diesel ta wordo determina primordialmente door di e prijs internacional di petroleo. Na Augustus 2024 e prijs promedio pa bari di petroleo (US\$ 76.79) a conoce un caida di US\$ 5.78 (-7.0%) compara cu Juli 2024 (US\$ 82.57).

Prijs di electricidad y di awa no a cambia compara cu Juli 2024. Consecuentemente, e prijs promedio di electricidad pa vivienda a keda Afl. 274.57, mientras cu e prijs promedio di awa pa vivienda a keda Afl. 168.73.

Prijs di gasolin a registra un subida di Afl. 6.00 cent (2.4%) na Augustus 2024 y a causa un efecto di 0.11 ppt riba e CPI. Prijs di diesel a registra un subida di Afl. 2.20 cent (1.0%) na Augustus 2024 y a causa un efecto insignificante riba e CPI.

Na Augustus 2024, utilidad, gasolin y diesel como grupo, tawata tin un subida di prijs di 0.7% compara cu Juli 2024 y hunto tawata tin un influencia di 0.12 ppt riba e CPI, mientras cu e restante 404 bienes y servicio hunto, a conoce un subida di prijs di 0.8% y tawata tin efecto un efecto di 0.63 ppt riba e CPI.

Tabel 9 Efecto di bienes y servicionan cu ta depende di prijs di petroleo riba e CPI di Augustus 2024

Categoría	Peso	Mensual		Anual	
		Cambio	Efecto	Cambio	Efecto
Electricidad	810.2	0.0	0.00	0.0	0.00
Gasolin	430.5	2.4	0.11	-4.2	-0.22
Awa	367.3	0.0	0.00	0.0	0.00
Diesel	30.2	1.0	0.00	-2.2	-0.01
Total di grupo	1,638.1	0.7	0.12	-1.3	-0.22
Restante bienes y servicio	8,361.9	0.8	0.63	3.8	3.10
CPI	10,000.0	0.7	0.75	2.9	2.87

Source: Central Bureau of Statistics Aruba

Tabel 8 Prijs di petroleo, utilidad, gasolin y diesel, 2023 - 2024

Luna	2023							2024						
	Costo total di energia		Electricidad	Awa	Gasolin	Diesel	Petroleo	Costo total di energia		Electricidad	Awa	Gasolin	Diesel	
	≤ 500 kWh	501-1000 kWh						≤ 500 kWh	501-1000 kWh					
Januari	78.01	38.53	39.65	294.56	168.73	243.80	246.60	73.56	35.80	36.84	274.57	168.73	232.90	213.60
Februari	76.99	38.53	39.65	294.56	168.73	262.50	260.30	76.93	35.80	36.84	274.57	168.73	245.40	227.80
Maart	73.51	38.53	39.65	294.56	168.73	257.60	234.80	81.01	35.80	36.84	274.57	168.73	255.60	236.40
April	79.51	38.53	39.65	294.56	168.73	262.40	231.50	85.50	35.80	36.84	274.57	168.73	266.90	230.10
Mei	71.86	35.80	36.84	274.57	168.73	266.70	221.50	80.31	35.80	36.84	274.57	168.73	269.00	228.20
Juni	70.12	35.80	36.84	274.57	168.73	255.90	209.10	79.89	35.80	36.84	274.57	168.73	257.60	217.70
Juli	75.57	35.80	36.84	274.57	168.73	256.40	212.50	82.57	35.80	36.84	274.57	168.73	251.60	218.50
Augustus	81.34	35.80	36.84	274.57	168.73	268.80	225.60	76.79	35.80	36.84	274.57	168.73	257.60	220.70
September	88.11	35.80	36.84	274.57	168.73	283.70	251.70							
October	85.94	35.80	36.84	274.57	168.73	277.90	260.80							
November	78.48	35.80	36.84	274.57	168.73	248.60	247.80							
December	72.61	35.80	36.84	274.57	168.73	237.70	227.20							
<b>Averahe anual</b>	<b>77.67</b>	<b>36.71</b>	<b>37.78</b>	<b>281.24</b>	<b>168.73</b>	<b>260.17</b>	<b>235.78</b>	<b>79.57</b>	<b>35.80</b>	<b>36.84</b>	<b>274.57</b>	<b>168.73</b>	<b>254.58</b>	<b>224.13</b>

Source: Central Bureau of Statistics Aruba

<sup>1</sup> Prijs promedio di petroleo di West Texas Intermediate (WTI) pa bari na US\$ (Source: U.S. Energy Information Administration)

<sup>2</sup> Costo total di enegia na Afl. cent pa kWh

<sup>3</sup> Prijs di electricidad na Afl. ta basa riba un uso promedio pa vivienda di 725.5 kWh

<sup>4</sup> Prijs di awa na Afl. ta basa riba un uso promedio pa vivienda na m<sup>3</sup>

<sup>5</sup> Prijs di gasolin y diesel na Afl. cent pa liter

## Cambio di prijs di Cuminda y servicio di catering na Augustus 2024

E indice di “Cuminda & servicio di catering” a registra un subida di 0.1% na Augustus 2024, despues di a registra un subida di 0.4% na Juli 2024. E indice di “Cuminda na cas” (0.04%) a registra un subida leve, unda shete (7) di e diesun (11) indicenan di e gruponan di cuminda na cas a subi na Augustus 2024. E indice di “Batata, yuca y batata dushi” a conoce e subida di mas grandi (1.8%) na Augustus 2024. Otro subidanan significante a wordo registra den e indicenan di “Bebida no-alcoholico” (1.0%) “Azeta y otro productonan traha di vet” (0.6%), “Restante productonan pa alimentacion” (0.5%) y “Fruta” (0.5%). E caida mas grandi a wordo registra den e indice di “Berdura” (-2.1%) na Augustus 2024.

E indice di “Cuminda pafo di cas” a registra un subida di 0.2% cambio na Augustus 2024.

Na Augustus 2024, “Cuminda na cas” y “Cuminda pafo di cas” como grupo, tawata tin un subida di prijs di 0.1% compara cu Juli 2024 y hunto tawata tin un influencia di 0.01 ppt riba e CPI, mientras cu e restante bienes y servicio hunto a experencia un subida di prijs di 0.9% y tawata tin un efecto di 0.73 ppt riba e CPI.

Tabel 11 Efecto di Cuminda na cas y Cuminda pafo di cas riba e CPI di Augustus 2024

Categoria	Peso	Cambio di porcentahe	Efecto
Cuminda na cas	1,087.7	0.04	0.00
Cuminda pafo di cas	429.8	0.2	0.01
Total di grupo	1,517.5	0.1	0.01
Restante bienes y servicio	8,482.5	0.9	0.73
CPI	10,000.0	0.7	0.75

Source: Central Bureau of Statistics Aruba

Tabel 10 Cambio di porcentahe pa Cuminda & servicio di catering

Sector	Peso	Indice			Cambio di porcentahe			Efecto	
		Aug-23	Jul-24	Aug-24	Luna actual Jun - Jul	Luna actual Jul - Aug	Tasa anual Aug 23 - Aug 24	Luna actual Jul - Aug	Tasa anual Aug 23 - Aug 24
<b>Cuminda &amp; servicio di catering</b>	<b>1,517.5</b>	<b>116.07</b>	<b>119.25</b>	<b>119.35</b>	<b>0.4</b>	<b>0.1</b>	<b>2.8</b>	<b>0.014</b>	<b>0.465</b>
<b>Cuminda na cas</b>	<b>1,087.7</b>	<b>114.75</b>	<b>117.80</b>	<b>117.84</b>	<b>0.6</b>	<b>0.04</b>	<b>2.7</b>	<b>0.004</b>	<b>0.315</b>
Pan y otro productonan di grano	178.1	118.55	121.59	121.67	-0.1	0.1	2.6	0.001	0.052
Carni	242.5	116.73	119.07	119.11	0.5	0.0	2.0	0.001	0.054
Pisca y otro cuminda di lama	49.0	111.40	109.29	109.13	2.3	-0.1	-2.0	-0.001	-0.010
Lechi, keshi y webo	135.3	121.88	126.13	125.58	0.8	-0.4	3.0	-0.007	0.047
Azeta y otro productonan traha di vet	32.2	123.75	120.62	121.35	-0.9	0.6	-1.9	0.002	-0.007
Fruta	97.6	97.83	104.56	105.11	-1.5	0.5	7.4	0.005	0.066
Batata, yuca y batata dushi	18.2	95.63	89.47	91.10	8.6	1.8	-4.7	0.003	-0.008
Berdura	89.1	96.55	98.92	96.85	2.2	-2.1	0.3	-0.017	0.002
Sucu, jam y otro tipo di cos dushi	42.0	125.18	130.25	129.68	0.3	-0.4	3.6	-0.002	0.018
Restante productonan pa alimentacion	80.1	119.66	124.14	124.82	1.4	0.5	4.3	0.005	0.039
Bebida no-alcoholico	123.6	119.11	123.29	124.53	0.7	1.0	4.6	0.014	0.010
<b>Cuminda pafo di cas</b>	<b>429.8</b>	<b>119.42</b>	<b>122.91</b>	<b>123.15</b>	<b>0.0</b>	<b>0.2</b>	<b>3.1</b>	<b>0.009</b>	<b>0.150</b>
<b>Otro bienes y servicionan</b>	<b>8,482.5</b>	<b>105.30</b>	<b>107.40</b>	<b>108.34</b>	<b>0.4</b>	<b>0.9</b>	<b>2.9</b>	<b>0.735</b>	<b>2.410</b>
Otro bienes	4,735.8	105.52	106.70	108.83	0.2	2.0	3.1	0.926	1.465
Otro servicionan	3,746.7	105.03	108.28	107.72	0.8	-0.5	2.6	-0.192	0.945
<b>CPI</b>	<b>10,000.0</b>	<b>106.94</b>	<b>109.20</b>	<b>110.01</b>	<b>0.4</b>	<b>0.7</b>	<b>2.9</b>	<b>0.748</b>	<b>2.875</b>

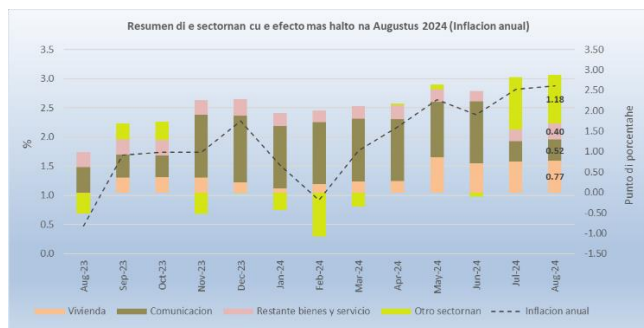
Source: Central Bureau of Statistics Aruba

## CPI pa e periodo

### Augustus 2023 – Augustus 2024

#### Indice di Prijs di Consumo

Den e ultimo diesdos (12) lunanan, e CPI a subi cu 2.9%, unda diesun (11) di e diesdos (12) sectornan a registra subida di prijs. E subidan cu tawata tin e mayor efecto riba e CPI a wordo registra pa e sectornan di “Vivienda” (3.0%), “Comunicacion” (6.3%), “Restante bienes y servicio” (3.4%), “Transporte” (2.5%), “Cuminda y bebida no-alcoholico” (2.7%) y “Mobiliero” (3.1%) causando un efecto di respectivamente, 0.77, 0.52, 0.40, 0.33, 0.32 y 0.28 ppt. E subidan den e restante sectornan a contribui cu un efecto di 0.35 ppt riba e CPI di Augustus 2023 - Augustus 2024.



E subidan aki a wordo contraresta parcialmente door di un caida den e indice di e sector di “Recreacion y cultura” (-1.0%), cu a contribui cu un efecto di -0.09 ppt.

E subida den e sector di “Vivienda” a wordo causa principalmente door di un subida di 12.7% den e categoria “Mantenion y reparacion di vivienda”, causando un efecto di 0.67 ppt. E subida den e sector di “Comunicacion” a wordo causa principalmente door di un subida di 6.1% den e categoria “Servicio di telefon y fax”, causando un efecto di 0.49 ppt. E subida den e sector di “Restante bienes y servicio” a wordo causa principalmente door di un subida den e categoria “Otro articulon personal” (25.7%), causando un efecto di 0.26 ppt. E subida den e sector di “Transporte” a wordo causa door di un subida den e categoria “Compra di vehiculo” (13.0%), causando un efecto di 0.53 ppt. E subida den e sector di “Cuminda y bebida no-alcoholico” a wordo causa principalmente door di un subida den e categoria “Cuminda” (2.5%), causando un efecto di 0.25 ppt. E subida den e sector di “Mobiliero” a wordo causa principalmente door di un subida den e categoria “Bienes y servicio pa mantencion ordinario di cas” (4.1%), causando un efecto di 0.18 ppt.

E caida den e sector di “Recreacion y cultura” a wordo causa principalmente door di un caida di 3.2% den e categoria “Vacacion”, causando un efecto di -0.08 ppt.

#### Canasta di consumo

Den e ultimo año cu a pasa 53.7% di productonan den e canasta di consumo di e CPI a conoce un aumento di prijs causando un efecto di 4.11 ppt, mientras cu 36.3% ta muestra un caida di prijs, cu a contribui cu un efecto di -1.24 ppt y pa e restante 10.0% no tawata tin cambio den prijs. E indicenan di “Bienes” (3.0%) y “Servicionan” (2.6%) a registra subida den e ultimo año cu a pasa, causando un efecto di respectivamente, 1.78 y 1.09 ppt.

#### Bestaansminimum

Den e ultimo diesdos (12) lunanan e bestaansminimum pa un hogar consistiendo di dos (2) adulto y dos (2) mucha (edad 0-15 año) a registra un subida di Afl. 150, di Afl. 5,364 na Augustus 2023 pa Afl. 5,514 na Augustus 2024. E subida aki a wordo causa principalmente door di subidan den e sectornan di “Cuminda y bebida no-alcoholico” (Afl. 60) y “Vivienda” (Afl. 48).

#### Cambio di prijs di petroleo, utilidad, gasolin y diesel

E prijs promedio pa bari di petroleo a conoce un caida di US\$ 4.55 (-5.6%) di US\$ 81.34 na Augustus 2023 pa US\$ 76.79 na Augustus 2024.

E indice di Energia a baha cu 1.3% den e ultimo año y a causa un efecto di -0.22 ppt. E indicenan di “Gasolin” (-4.2%) y “Diesel” (-2.2%) a registra caidan, causando un efecto di respectivamente -0.22 y -0.01 ppt riba e CPI. E indicenan di “Electricidad” y “Awa” no a registra cambio. E restante 404 bienes y servicio hunto, a conoce un subida di 3.8% y tawata tin hunto un efecto di 3.10 ppt.

#### Cambio di prijs di Cuminda y servicio di catering

Den e ultimo diesdos (12) lunanan e indice di “Cuminda & servicio di catering” a subi cu 2.8%. E indice di “Cuminda na cas” a conoce un subida di 2.7%, unda ocho (8) di e diesun (11) indicenan di e gruponan di “Cuminda na cas” a subi durante e periodo aki.

E indice di “Fruta” a conoce un subida di 7.4%, e subida mas grandi entre e gruponan di “Cuminda na cas”. Ademas otro subidanan significante a wordo registra den e indicenan di “Bebida no-alcoholico” (4.6%), “Restante productonan pa alimentacion” (4.3%), “Sucu, jam y otro tipo di cos dushi” (3.6%), “Lechi, keshi y webo” (3.0%), “Pan y otro productonan di grano” (2.6%) y “Carni” (2.0%). E caida mas grandi durante e periodo aki a wordo registra den e indice di “Batata, yuca y batata dushi” (-4.7%).

E indice di “Cuminda pafo di cas” a registra un subida di 3.1% den e ultimo diesdos (12) lunanan.

APPENDIX 1

Cambianan mensual y anual (%) di e Indice di Prijs di Consumo pa Augustus 2024 (Jun 2019 = 100)

DESCRIPCION	PESO co-eficiente	2023 Aug	2023 Dec	2024 Jul	2024 Aug	Luna actual Jul - Aug	Acumula Dec - Aug	Tasa anual Aug 23 - Aug 24 12 luna	Promedio anual Aug 22/23 - Aug 23/24 24 luna
<b>Cuminda y bebida no-alcoholico</b>	<b>1,087.7</b>	<b>114.75</b>	<b>115.99</b>	<b>117.80</b>	<b>117.84</b>	<b>0.04</b>	<b>1.6</b>	<b>2.7</b>	<b>2.7</b>
Cuminda	964.1	114.19	115.38	117.10	116.99	-0.1	1.4	2.5	2.3
Bebida no-alcoholico	123.6	119.11	120.73	123.29	124.53	1.0	3.1	4.6	5.1
<b>Bebida alcoholico y productonan di tabaco</b>	<b>78.2</b>	<b>110.36</b>	<b>110.09</b>	<b>110.82</b>	<b>110.64</b>	<b>-0.2</b>	<b>0.5</b>	<b>0.3</b>	<b>2.0</b>
Bebida alcoholico pa consumo na cas	62.2	108.68	108.28	108.80	108.57	-0.2	0.3	-0.1	1.5
Productonan di tabaco	16.0	116.85	117.14	118.67	118.69	0.0	1.3	1.6	3.7
<b>Paña y sapato</b>	<b>276.8</b>	<b>86.27</b>	<b>92.15</b>	<b>88.49</b>	<b>86.97</b>	<b>-1.7</b>	<b>-5.6</b>	<b>0.8</b>	<b>-2.7</b>
Paña	212.8	85.49	93.25	90.80	89.29	-1.7	-4.2	4.4	-2.8
Sapato	64.0	88.86	88.50	80.79	79.26	-1.9	-10.4	-10.8	-2.2
<b>Vivienda</b>	<b>2,522.2</b>	<b>108.78</b>	<b>111.36</b>	<b>111.93</b>	<b>112.03</b>	<b>0.1</b>	<b>0.6</b>	<b>3.0</b>	<b>1.7</b>
Huur di vivienda	666.7	106.39	106.92	107.85	107.99	0.1	1.0	1.5	1.5
Huur di vivienda imputa	34.4	94.59	94.59	94.59	94.59	0.0	0.0	0.0	-0.2
Mantencion y reparacion di vivienda	517.0	108.40	120.29	121.87	122.20	0.3	1.6	12.7	12.9
Suministro di awa y otro servicionan relaciona cu vivienda	463.6	121.83	121.83	121.83	121.83	0.0	0.0	0.0	0.6
Electricidad, gas y otro combustible	840.4	104.30	104.30	104.30	104.30	0.0	0.0	0.0	-4.3
<b>Mobilario</b>	<b>929.2</b>	<b>104.56</b>	<b>104.24</b>	<b>101.06</b>	<b>107.84</b>	<b>6.7</b>	<b>3.4</b>	<b>3.1</b>	<b>0.2</b>
Mueble y accesorionan, tapijt y otro tipo di material pa vloer	128.8	78.10	75.66	79.72	87.30	9.5	15.4	11.8	-1.3
Productonan textil pa cas	58.6	72.86	68.51	64.84	65.16	0.5	-4.9	-10.6	-8.8
Aparato pa uso domestico	246.0	111.07	112.65	97.95	112.29	14.6	-0.3	1.1	-4.2
Articulanon di glas y cristal, set di tayo y utensilio pa cas	17.2	64.79	60.96	55.54	57.02	2.7	-6.5	-12.0	-15.1
Herment y ekipo pa cas y hardin	58.2	143.68	140.37	118.52	147.90	24.8	5.4	2.9	-2.6
Bienes y servicio pa mantencion ordinario di cas	420.5	109.50	109.83	113.91	114.01	0.1	3.8	4.1	4.9
<b>Salud</b>	<b>223.1</b>	<b>100.56</b>	<b>103.40</b>	<b>100.99</b>	<b>104.80</b>	<b>3.8</b>	<b>1.4</b>	<b>4.2</b>	<b>2.8</b>
Producto, aparatonan y ekipo medico	152.3	98.00	101.98	97.00	103.26	6.5	1.3	5.4	3.1
Servicio pa pacientnan externo	52.4	106.89	107.85	109.53	110.05	0.5	2.0	3.0	2.3
Otro servicio medico	7.8	100.30	100.67	101.14	102.27	1.1	1.6	2.0	1.1
Otro producto y servicio medico	10.5	106.40	103.87	115.97	102.93	-11.2	-0.9	-3.3	2.9
<b>Transporte</b>	<b>1,257.4</b>	<b>112.35</b>	<b>108.86</b>	<b>114.13</b>	<b>115.15</b>	<b>0.9</b>	<b>5.8</b>	<b>2.5</b>	<b>-4.2</b>
Compra di vehiculo	442.6	98.21	100.39	108.33	110.94	2.4	10.5	13.0	-12.0
Gasto relaciona cu uso di vehiculo di transporte personal	763.3	122.20	115.03	119.22	120.13	0.8	4.4	-1.7	0.6
Servicio di transporte	51.5	87.79	90.26	88.62	77.38	-12.7	-14.3	-11.9	-9.0
<b>Comunicacion</b>	<b>849.6</b>	<b>105.29</b>	<b>111.53</b>	<b>111.60</b>	<b>111.88</b>	<b>0.3</b>	<b>0.3</b>	<b>6.3</b>	<b>15.6</b>
Ekipo di telefon y fax	43.8	77.44	78.96	80.40	85.81	6.7	8.7	10.8	0.1
Servicio di telefon y fax	805.8	106.80	113.30	113.30	113.30	0.0	0.0	6.1	16.3
<b>Recreacion y cultura</b>	<b>1,013.3</b>	<b>94.97</b>	<b>100.02</b>	<b>94.98</b>	<b>93.98</b>	<b>-1.0</b>	<b>-6.0</b>	<b>-1.0</b>	<b>-1.8</b>
Ekipo audiovisual, fotografico y pa procesamento di informacion	58.5	78.95	71.18	76.47	71.39	-6.6	0.3	-9.6	-10.1
Otro producto duradero pa recreacion y cultura	20.0	103.85	94.16	102.55	89.06	-13.2	-5.4	-14.2	0.3
Otro articulo y ekipo pa recreacion, hardin y animal domestico	266.6	106.56	111.42	108.93	108.86	-0.1	-2.3	2.2	2.0
Servicio recreacional y cultural	309.1	101.59	102.10	102.27	102.27	0.0	0.2	0.7	-0.2
Corant, buki y papeleria	43.7	87.59	90.64	83.71	81.90	-2.2	-9.6	-6.5	-2.1
Vacacion	315.4	82.11	95.35	80.56	79.47	-1.4	-16.7	-3.2	-6.1
<b>Educacion</b>	<b>98.0</b>	<b>125.43</b>	<b>131.23</b>	<b>131.23</b>	<b>131.23</b>	<b>0.0</b>	<b>0.0</b>	<b>4.6</b>	<b>23.0</b>
Educacion preescolar y basico	24.0	142.86	142.86	142.86	142.86	0.0	0.0	0.0	37.9
Educacion secundario	43.4	132.63	145.73	145.73	145.73	0.0	0.0	9.9	29.8
Educacion post-secundario	4.6	100.00	100.00	100.00	100.00	0.0	0.0	0.0	0.0
Educacion di tercer grado	23.6	100.00	100.00	100.00	100.00	0.0	0.0	0.0	0.0
Otro tipo di educacion	2.5	120.00	120.00	120.00	120.00	0.0	0.0	0.0	3.8
<b>Restaurant y hotel</b>	<b>442.0</b>	<b>117.45</b>	<b>119.15</b>	<b>123.62</b>	<b>121.92</b>	<b>-1.4</b>	<b>2.3</b>	<b>3.8</b>	<b>5.5</b>
Servicio di catering	429.8	119.42	120.95	122.91	123.15	0.2	1.8	3.1	5.3
Servicio di alohamento	12.2	47.90	55.62	148.44	78.65	-47.0	41.4	64.2	14.8
<b>Restante bienes y servicio</b>	<b>1,222.6</b>	<b>103.84</b>	<b>104.93</b>	<b>106.22</b>	<b>107.36</b>	<b>1.1</b>	<b>2.3</b>	<b>3.4</b>	<b>2.8</b>
Cuido personal	427.1	103.65	105.17	106.76	106.99	0.2	1.7	3.2	4.3
Otro articulanon personal	106.6	102.85	108.68	117.17	129.30	10.4	19.0	25.7	13.5
Proteccion social	78.2	133.33	133.33	133.33	133.33	0.0	0.0	0.0	1.7
Seguro	610.7	100.36	100.46	100.46	100.46	0.0	0.0	0.1	0.2
<b>CPI</b>	<b>10,000.0</b>	<b>106.94</b>	<b>108.79</b>	<b>109.20</b>	<b>110.01</b>	<b>0.7</b>	<b>1.1</b>	<b>2.9</b>	<b>2.0</b>

Source: Central Bureau of Statistics Aruba

E cambio di e promedio anual (ultimo 24 luna) ta wordo calcula door di compara e averahe di e indice di e 12 lunanan mas reciente cu e averahe di e indice di e 12 lunanan anterior.



APPENDIX 2

Efecto di sector y categoria riba e Indice di Prijs di Consumo pa Augustus 2024 (Jun 2019 = 100)

DESCRIPCION	Peso co-eficiente	Luna actual Jul - Aug	Acumula Dec - Aug	Tasa anual Aug 23 - Aug 24 12 luna	Promedio anual Aug 22/23 - Aug 23/24 24 luna
<b>Cuminda y bebida no-alcoholico</b>	<b>1,087.7</b>	<b>0.00</b>	<b>0.19</b>	<b>0.32</b>	<b>0.31</b>
Cuminda	964.1	-0.01	0.14	0.25	0.24
Bebida no-alcoholico	123.6	0.01	0.04	0.06	0.07
<b>Bebida alcoholico y productonan di tabaco</b>	<b>78.2</b>	<b>0.00</b>	<b>0.00</b>	<b>0.00</b>	<b>0.02</b>
Bebida alcoholico pa consumo na cas	62.2	0.00	0.00	0.00	0.01
Productonan di tabaco	16.0	0.00	0.00	0.00	0.01
<b>Paña y sapato</b>	<b>276.8</b>	<b>-0.04</b>	<b>-0.13</b>	<b>0.02</b>	<b>-0.06</b>
Paña	212.8	-0.03	-0.08	0.08	-0.05
Sapato	64.0	-0.01	-0.05	-0.06	-0.01
<b>Vivienda</b>	<b>2,522.2</b>	<b>0.02</b>	<b>0.16</b>	<b>0.77</b>	<b>0.44</b>
Huur di vivienda	666.7	0.01	0.07	0.10	0.10
Huur di vivienda imputa	34.4	0.00	0.00	0.00	0.00
Mantencion y reparacion di vivienda	517.0	0.02	0.09	0.67	0.67
Suministro di awa y otro servicionan relaciona cu vivienda	463.6	0.00	0.00	0.00	0.03
Electricidad, gas y otro combustible	840.4	0.00	0.00	0.00	-0.37
<b>Mobiliario</b>	<b>929.2</b>	<b>0.58</b>	<b>0.31</b>	<b>0.28</b>	<b>0.02</b>
Mueble y accesorionan, tapijt y otro tipo di material pa vloer	128.8	0.09	0.14	0.11	-0.01
Productonan textil pa cas	58.6	0.00	-0.02	-0.04	-0.04
Aparato pa uso domestico	246.0	0.32	-0.01	0.03	-0.10
Articulonan di glas y cristal, set di tayo y utensilio pa cas	17.2	0.00	-0.01	-0.01	-0.02
Herment y ekipo pa cas y hardin	58.2	0.16	0.04	0.02	-0.02
Bienes y servicio pa mantencion ordinario di cas	420.5	0.00	0.16	0.18	0.21
<b>Salud</b>	<b>223.1</b>	<b>0.08</b>	<b>0.03</b>	<b>0.09</b>	<b>0.06</b>
Producto, aparatonan y ekipo medico	152.3	0.09	0.02	0.07	0.04
Servicio pa pacientnan externo	52.4	0.00	0.01	0.02	0.01
Otro servicio medico	7.8	0.00	0.00	0.00	0.00
Otro producto y servicio medico	10.5	-0.01	0.00	0.00	0.00
<b>Transporte</b>	<b>1,257.4</b>	<b>0.12</b>	<b>0.73</b>	<b>0.33</b>	<b>-0.58</b>
Compra di vehiculo	442.6	0.11	0.43	0.53	-0.59
Gasto relaciona cu uso di vehiculo di transporte personal	763.3	0.06	0.36	-0.15	0.05
Servicio di transporte	51.5	-0.05	-0.06	-0.05	-0.04
<b>Comunicacion</b>	<b>849.6</b>	<b>0.02</b>	<b>0.03</b>	<b>0.52</b>	<b>1.19</b>
Ekipo di telefon y fax	43.8	0.02	0.03	0.03	0.00
Servicio di telefon y fax	805.8	0.00	0.00	0.49	1.19
<b>Recreacion y cultura</b>	<b>1,013.3</b>	<b>-0.09</b>	<b>-0.56</b>	<b>-0.09</b>	<b>-0.16</b>
Ekipo audiovisual, fotografico y pa procesamento di informacion	58.5	-0.03	0.00	-0.04	-0.05
Otro producto duradero pa recreacion y cultura	20.0	-0.02	-0.01	-0.03	0.00
Otro articulo y ekipo pa recreacion, hardin y animal domestico	266.6	0.00	-0.06	0.06	0.05
Servicio recreacional y cultural	309.1	0.00	0.00	0.02	-0.01
Corant, buki y papeleria	43.7	-0.01	-0.04	-0.02	-0.01
Vacacion	315.4	-0.03	-0.46	-0.08	-0.16
<b>Educacion</b>	<b>98.0</b>	<b>0.00</b>	<b>0.00</b>	<b>0.05</b>	<b>0.23</b>
Educacion preescolar y basico	24.0	0.00	0.00	0.00	0.09
Educacion secundario	43.4	0.00	0.00	0.05	0.14
Educacion post-secundario	4.6	0.00	0.00	0.00	0.00
Educacion di tercer grado	23.6	0.00	0.00	0.00	0.00
Otro tipo di educacion	2.5	0.00	0.00	0.00	0.00
<b>Restaurant y hotel</b>	<b>442.0</b>	<b>-0.07</b>	<b>0.11</b>	<b>0.18</b>	<b>0.26</b>
Servicio di catering	429.8	0.01	0.09	0.15	0.25
Servicio di alohamento	12.2	-0.08	0.03	0.04	0.01
<b>Restante bienes y servicio</b>	<b>1,222.6</b>	<b>0.13</b>	<b>0.27</b>	<b>0.40</b>	<b>0.33</b>
Cuido personal	427.1	0.01	0.07	0.13	0.17
Otro articulonan personal	106.6	0.12	0.20	0.26	0.13
Proteccion social	78.2	0.00	0.00	0.00	0.02
Seguro	610.7	0.00	0.00	0.01	0.01
<b>CPI</b>	<b>10,000.0</b>	<b>0.75</b>	<b>1.13</b>	<b>2.87</b>	<b>2.04</b>

Source: Central Bureau of Statistics Aruba

APPENDIX 3

Cambian mensual & anual (%) y efecto den e indice de Cuminda & servicio di catering pa Augustus 2024 (Jun 2019 = 100)

DESCRIPCION	Peso co-eficiente	% Cambio		Efecto	
		Luna actual Jul - Aug	Tasa anual Aug 23 - Aug 24 12 luna	Luna actual Jul - Aug	Tasa anual Aug 23 - Aug 24 12 luna
<b>Cuminda &amp; servicio di catering</b>	<b>1,517.5</b>	<b>0.1</b>	<b>2.8</b>	<b>0.014</b>	<b>0.465</b>
<b>Cuminda na cas</b>	<b>1,087.7</b>	<b>0.04</b>	<b>2.7</b>	<b>0.004</b>	<b>0.315</b>
<b>Pan y otro productonan di grano</b>	<b>178.1</b>	<b>0.1</b>	<b>2.6</b>	<b>0.001</b>	<b>0.052</b>
Aros	23.5	0.6	0.6	0.002	0.002
Pan	72.1	-0.2	1.1	-0.001	0.009
Productonan di pasta	9.2	1.0	1.5	0.001	0.002
Otro cereal y productonan di cereal	73.3	0.0	5.2	0.000	0.039
<b>Carni</b>	<b>242.5</b>	<b>0.0</b>	<b>2.0</b>	<b>0.001</b>	<b>0.054</b>
Carni di baca	67.3	0.0	-1.6	0.000	-0.012
Carni di porco	25.5	-0.6	-1.3	-0.002	-0.004
Carni di galiña	75.7	0.5	8.5	0.004	0.069
Otro tipo di carni y preparacionnan di carni	74.0	-0.3	0.1	-0.002	0.001
<b>Pisca y otro cuminda di lama</b>	<b>49.0</b>	<b>-0.1</b>	<b>-2.0</b>	<b>-0.001</b>	<b>-0.010</b>
Pisca y otro tipo di cuminda di lama	49.0	-0.1	-2.0	-0.001	-0.010
<b>Lechi, keshi y webo</b>	<b>135.3</b>	<b>-0.4</b>	<b>3.0</b>	<b>-0.007</b>	<b>0.047</b>
Keshi	55.4	0.4	3.3	0.002	0.020
Webo	16.6	-2.4	20.3	-0.006	0.044
Lechi	40.0	-0.7	-3.3	-0.003	-0.015
Otro productonan di lechi	23.3	0.0	-0.6	0.000	-0.002
<b>Azeta y otro productonan traha di vet</b>	<b>32.2</b>	<b>0.6</b>	<b>-1.9</b>	<b>0.002</b>	<b>-0.007</b>
Azeta di maishi	2.8	-2.6	-10.2	-0.001	-0.004
Manteca y margarina	9.2	1.2	4.9	0.001	0.004
Otro tipo di azeta	20.1	0.9	-3.1	0.002	-0.008
<b>Fruta</b>	<b>97.6</b>	<b>0.5</b>	<b>7.4</b>	<b>0.005</b>	<b>0.066</b>
Apelsina	9.4	-0.1	7.6	0.000	0.009
Bacoba y banana	19.9	0.8	3.8	0.001	0.006
Appel	9.3	-3.5	-7.1	-0.003	-0.007
Awacati	5.0	-1.5	31.7	-0.001	0.011
Druif	9.2	0.5	19.8	0.000	0.017
Fruta seco	11.9	-0.3	-0.1	0.000	0.000
Lamunchi y mandarin	6.0	-3.6	3.9	-0.001	0.001
Cherry y strawberry	8.8	7.0	22.9	0.007	0.021
Melon y patia	7.7	3.7	7.9	0.002	0.005
Papaya y anasa	6.9	0.4	-0.5	0.000	0.000
Otro fruta y productonan di fruta	3.5	-2.5	7.2	-0.001	0.002
<b>Batata, yuca y batata dushi</b>	<b>18.2</b>	<b>1.8</b>	<b>-4.7</b>	<b>0.003</b>	<b>-0.008</b>
Batata	12.2	2.9	-8.0	0.002	-0.008
Otro productonan traha di batata	2.0	2.5	6.7	0.001	0.002
Batata dushi y yuca	4.0	-1.0	-4.3	0.000	-0.002
<b>Berdura</b>	<b>89.1</b>	<b>-2.1</b>	<b>0.3</b>	<b>-0.017</b>	<b>0.002</b>
Lechuga	6.8	-22.7	-34.0	-0.006	-0.011
Tomati	9.7	3.9	5.7	0.004	0.005
Ciboyo y garlic	18.7	2.8	-2.6	0.005	-0.005
Celery y broccoli	15.3	-11.8	8.2	-0.017	0.010
Otro berdura	15.3	-1.3	-3.5	-0.002	-0.005
Otro berdura preserva of procesa	8.4	0.0	2.0	0.000	0.002
Mesclanan di berdura congela	14.8	-0.1	3.4	0.000	0.005
<b>Sucu, jam y otro tipo di cos dushi</b>	<b>42.0</b>	<b>-0.4</b>	<b>3.6</b>	<b>-0.002</b>	<b>0.018</b>
Sucu	12.1	-2.1	4.4	-0.004	0.007
Jam y mermelada	2.5	0.1	4.5	0.000	0.001
Otro productonan traha cu sucu	27.5	0.4	3.1	0.001	0.010
<b>Restante productonan pa alimentacion</b>	<b>80.1</b>	<b>0.5</b>	<b>4.3</b>	<b>0.005</b>	<b>0.039</b>
Otro productonan pa alimentacion	80.1	0.5	4.3	0.005	0.039
<b>Bebidanan no-alcoholico</b>	<b>123.6</b>	<b>1.0</b>	<b>4.6</b>	<b>0.014</b>	<b>0.063</b>
Koffie y te	20.9	-0.3	0.7	-0.001	0.002
Otro bebida no-alcoholico	14.6	0.7	6.2	0.001	0.009
Refresco y bebida deportivo	31.0	-0.5	1.4	-0.002	0.005
Juice di fruta	57.1	2.4	7.4	0.016	0.047
<b>Cuminda pafo di cas</b>	<b>429.8</b>	<b>0.2</b>	<b>3.1</b>	<b>0.009</b>	<b>0.150</b>
Cuminda y bebida pa consumii pafo di cas	429.8	0.2	3.1	0.009	0.150
<b>Otro bienes y servicionan</b>	<b>8,482.5</b>	<b>0.9</b>	<b>2.9</b>	<b>0.735</b>	<b>2.410</b>
Otro bienes	4,735.8	2.0	3.1	0.926	1.465
Otro servicionan	3,746.7	-0.5	2.6	-0.192	0.945
<b>CPI</b>	<b>10,000</b>	<b>0.7</b>	<b>2.9</b>	<b>0.748</b>	<b>2.875</b>

Source: Central Bureau of Statistics Aruba

APPENDIX 4

Resumen Índice di Prijs di Consumo (CPI), 2023 - 2024 (Jun 2019 = 100)

	Base Jun-19 =100.0	Base Jun-19 =100.0	Base Jun-19 =100.0	Base Jun-19 =100.0	AÑA: 2024				AÑA: 2023				
					CAMBIO				CAMBIO				
					Mensual	Acumula	Tasa anual 12 luna	Promedio anual 24 luna	Mensual	Acumula	Tasa anual 12 luna	Promedio anual 24 luna	
	<u>Jan.'23</u>	<u>Dec.'22</u>	<u>Jan.'24</u>	<u>Dec.'23</u>									
<u>Henter Populacion</u>	106.69	106.37	108.31	108.79	-0.4	-0.4	1.5	2.9	0.3	0.3	6.6	5.8	
Entrada abou	106.78	106.44	109.03	109.37	-0.3	-0.3	2.1		0.3	0.3	7.0		
Entrada halto	106.63	106.32	107.96	108.48	-0.5	-0.5	1.3		0.3	0.3	6.4		
	<u>Feb.'23</u>	<u>Jan.'23</u>	<u>Feb.'24</u>	<u>Jan.'24</u>									
<u>Henter Populacion</u>	107.59	106.69	108.57	108.31	0.2	-0.2	0.9	2.4	0.8	1.1	7.1	6.1	
Entrada abou	107.69	106.78	109.29	109.03	0.2	-0.1	1.5		0.9	1.2	7.4		
Entrada halto	107.52	106.63	108.20	107.96	0.2	-0.3	0.6		0.8	1.1	7.0		
	<u>Mar.'23</u>	<u>Feb.'23</u>	<u>Mar.'24</u>	<u>Feb.'24</u>									
<u>Henter Populacion</u>	107.47	107.59	109.37	108.57	0.7	0.5	1.8	2.1	-0.1	1.0	5.9	6.2	
Entrada abou	107.46	107.69	109.97	109.29	0.6	0.5	2.3		-0.2	1.0	6.4		
Entrada halto	107.45	107.52	109.05	108.20	0.8	0.5	1.5		-0.1	1.1	5.7		
	<u>Apr.'23</u>	<u>Mar.'23</u>	<u>Apr.'24</u>	<u>Mar.'24</u>									
<u>Henter Populacion</u>	107.12	107.47	109.45	109.37	0.1	0.6	2.2	1.9	-0.3	0.7	4.9	6.3	
Entrada abou	107.31	107.46	109.87	109.97	-0.1	0.5	2.4		-0.1	0.8	5.6		
Entrada halto	107.00	107.45	109.25	109.05	0.2	0.7	2.1		-0.4	0.6	4.5		
	<u>Mei'23</u>	<u>Apr.'23</u>	<u>Mei'24</u>	<u>Apr.'24</u>									
<u>Henter Populacion</u>	106.60	107.12	109.41	109.45	-0.03	0.6	2.6	1.8	-0.5	0.2	4.0	6.1	
Entrada abou	106.77	107.31	109.92	109.87	0.05	0.5	2.9		-0.5	0.3	4.6		
Entrada halto	106.49	107.00	109.14	109.25	-0.1	0.6	2.5		-0.5	0.2	3.7		
	<u>Jun'23</u>	<u>Mei'23</u>	<u>Jun'24</u>	<u>Mei'24</u>									
<u>Henter Populacion</u>	106.20	106.60	108.72	109.41	-0.6	-0.1	2.4	1.7	-0.4	-0.2	2.8	5.9	
Entrada abou	106.33	106.77	109.39	109.92	-0.5	0.0	2.9		-0.4	-0.1	3.3		
Entrada halto	106.10	106.49	108.37	109.14	-0.7	-0.1	2.1		-0.4	-0.2	2.6		
	<u>Jul'23</u>	<u>Jun'23</u>	<u>Jul'24</u>	<u>Jun'24</u>									
<u>Henter Populacion</u>	106.20	106.20	109.20	108.72	0.4	0.4	2.8	1.8	0.0	-0.2	1.7	5.6	
Entrada abou	107.23	106.33	109.80	109.39	0.4	0.4	2.4		0.8	0.7	3.3		
Entrada halto	105.68	106.10	108.87	108.37	0.5	0.4	3.0		-0.4	-0.6	0.9		
	<u>Aug.'23</u>	<u>Jul'23</u>	<u>Aug.'24</u>	<u>Jul'24</u>									
<u>Henter Populacion</u>	106.94	106.20	110.01	109.20	0.7	1.1	2.9	2.0	0.7	0.5	0.5	4.9	
Entrada abou	107.89	107.23	110.50	109.80	0.6	1.0	2.4		0.6	1.4	1.3		
Entrada halto	106.45	105.68	109.74	108.87	0.8	1.2	3.1		0.7	0.1	0.0		
	<u>Sep.'23</u>	<u>Aug.'23</u>	<u>Sep.'24</u>	<u>Aug.'24</u>									
<u>Henter Populacion</u>	108.00	106.94							1.0	1.5	1.7	4.5	
Entrada abou	108.83	107.89							0.9	2.2	2.4		
Entrada halto	107.57	106.45							1.1	1.2	1.3		
	<u>Oct.'23</u>	<u>Sep.'23</u>	<u>Oct.'24</u>	<u>Sep.'24</u>									
<u>Henter Populacion</u>	108.14	108.00							0.1	1.7	1.7	4.1	
Entrada abou	108.91	108.83							0.1	2.3	2.5		
Entrada halto	107.75	107.57							0.2	1.3	1.4		
	<u>Nov.'23</u>	<u>Oct.'23</u>	<u>Nov.'24</u>	<u>Oct.'24</u>									
<u>Henter Populacion</u>	108.34	108.14							0.2	1.8	1.7	3.7	
Entrada abou	109.05	108.91							0.1	2.4	2.3		
Entrada halto	107.97	107.75							0.2	1.6	1.4		
	<u>Dec.'23</u>	<u>Nov.'23</u>	<u>Dec.'24</u>	<u>Nov.'24</u>									
<u>Henter Populacion</u>	108.79	108.34							0.4	2.3	2.3	3.4	
Entrada abou	109.37	109.05							0.3	2.7	2.7		
Entrada halto	108.48	107.97							0.5	2.0	2.0		

Source: Central Bureau of Statistics Aruba

APPENDIX 5

Prijs di petroleo, utilidad, gasolin y diesel, 2001 - 2024

Luna	Petroleo <sup>1</sup>	Componentenan di Electricidad							
		Costo total di energia <sup>2</sup>			Costo fiho <sup>3</sup>	Electricidad <sup>4</sup>	Awa <sup>5</sup>	Gasolin <sup>6</sup>	Diesel <sup>6</sup>
		≤ 500 kWh	501 - 1000 kWh	> 1001 kWh					
Averahe 2001	26.01	24.59	22.09	22.09	0.00	172.79	89.40	128.34	90.10
Averahe 2002	26.06	24.89	22.39	22.39	0.00	174.91	90.82	127.20	88.68
Averahe 2003	34.49	27.02	24.52	24.52	0.00	190.38	99.21	139.21	100.18
Averahe 2004	41.31	27.18	24.68	24.68	0.00	191.57	100.02	152.51	113.05
Averahe 2005	56.36	31.10	28.60	28.60	0.00	219.97	113.69	167.74	136.04
Averahe 2006	66.12	35.91	33.41	33.41	0.00	254.88	128.70	176.22	149.77
Averahe 2007	72.08	36.59	34.09	34.09	0.00	259.84	133.59	200.43	168.38
Averahe 2008	99.87	45.67	43.17	43.17	0.00	325.67	161.80	228.19	214.48
Averahe 2009	61.46	37.33	34.83	34.83	0.00	265.17	139.60	175.15	142.53
Averahe 2010	79.22	43.92	41.42	41.42	0.00	312.98	159.21	193.43	163.22
Averahe 2011	94.74	47.58	47.57	47.57	0.00	345.14	177.47	229.48	203.46
Averahe 2012	94.25	47.68	51.21	53.46	0.00	353.85	171.13	235.53	210.07
Averahe 2013	98.00	41.10	44.90	58.40	0.00	306.75	137.05	229.48	205.83
Averahe 2014	93.49	42.58	45.32	57.77	0.63	315.71	137.05	224.24	200.21
Averahe 2015	48.71	47.02	46.56	55.87	2.50	342.59	137.05	179.74	147.80
Averahe 2016	43.17	40.40	41.80	47.64	12.50	308.76	137.05	165.87	131.12
Averahe 2017	50.85	34.52	35.72	45.93	12.50	265.65	137.05	180.79	147.69
Averahe 2018	65.08	34.52	35.72	45.93	12.50	265.65	137.05	204.95	177.59
Averahe 2019	56.84	34.52	35.72	45.93	12.50	265.65	137.05	202.67	176.53
Averahe 2020	39.25	31.09	31.99	42.09	12.50	240.09	137.05	177.93	143.26
Averahe 2021	67.78	31.09	31.99	42.09	12.50	240.09	137.05	223.38	181.95
Averahe 2022	95.16	34.19	35.18	46.29	12.50	262.78	150.17	275.90	263.17
Januari-23	78.01	38.53	39.65	52.16	12.50	294.56	168.73	243.80	246.60
Februari-23	76.99	38.53	39.65	52.16	12.50	294.56	168.73	262.50	260.30
Maart-23	73.51	38.53	39.65	52.16	12.50	294.56	168.73	257.60	234.80
April-23	79.51	38.53	39.65	52.16	12.50	294.56	168.73	262.40	231.50
Mei-23	71.86	35.80	36.84	48.47	12.50	274.57	168.73	266.70	221.50
Juni-23	70.12	35.80	36.84	48.47	12.50	274.57	168.73	255.90	209.10
Juli-23	75.57	35.80	36.84	48.47	12.50	274.57	168.73	256.40	212.50
Augustus-23	81.34	35.80	36.84	48.47	12.50	274.57	168.73	268.80	225.60
September-23	88.11	35.80	36.84	48.47	12.50	274.57	168.73	283.70	251.70
October-23	85.94	35.80	36.84	48.47	12.50	274.57	168.73	277.90	260.80
November-23	78.48	35.80	36.84	48.47	12.50	274.57	168.73	248.60	247.80
December-23	72.61	35.80	36.84	48.47	12.50	274.57	168.73	237.70	227.20
<b>Averahe 2023</b>	<b>77.67</b>	<b>36.71</b>	<b>37.78</b>	<b>49.70</b>	<b>12.50</b>	<b>281.24</b>	<b>168.73</b>	<b>260.17</b>	<b>235.78</b>
Januari-24	73.56	35.80	36.84	48.47	12.50	274.57	168.73	232.90	213.60
Februari-24	76.93	35.80	36.84	48.47	12.50	274.57	168.73	245.40	227.80
Maart-24	81.01	38.53	39.65	52.16	12.50	274.57	168.73	255.60	236.40
April-24	85.50	35.80	36.84	48.47	12.50	274.57	168.73	266.90	230.10
Mei-24	80.31	35.80	36.84	48.47	12.50	274.57	168.73	269.00	228.20
Juni-24	79.89	35.80	36.84	48.47	12.50	274.57	168.73	257.60	217.70
Juli-24	82.57	35.80	36.84	48.47	12.50	274.57	168.73	251.60	218.50
Augustus-24	76.79	35.80	36.84	48.47	12.50	274.57	168.73	257.60	220.70
September-24									
October-24									
November-24									
December-24									
<b>Averahe 2024</b>	<b>79.57</b>	<b>36.14</b>	<b>37.19</b>	<b>48.93</b>	<b>12.50</b>	<b>274.57</b>	<b>168.73</b>	<b>254.58</b>	<b>224.13</b>

Source: Central Bureau of Statistics Aruba

<sup>1</sup> Prijs promedio di petroleo di West Texas Intermediate (WTI) pa bari na US\$ (Source: U.S. Energy Information Administration)

<sup>2</sup> Costo total di enegia na Afl. cent pa kWh

<sup>3</sup> E costo fiho a wordo introduci na October 2014 na Afl. 2.50

<sup>4</sup> Prijs di electricidad na Afl. ta basa riba un uso promedio pa vivienda di 725.5 kWh

<sup>5</sup> Prijs di awa na Afl. ta basa riba un uso promedio pa vivienda

<sup>6</sup> Prijs di gasolin y diesel na Afl. cent pa liter



APPENDIX 6

