

# CENSO PILOTO

1 oktober 2019

RESULTADONAN

# Estado di salud di personanan 60 aña of mas



## E salud general di personanan 60 aña of mas, segun nan percepcion

**2.4%**

ta percibi nan  
salud general  
como  
MALO

**77.8%**

ta percibi nan  
salud general  
como  
BON

**19.8%**

ta percibi nan  
salud general  
como  
BASTA BON



# Estado di salud di personanan 60 aña of mas



# Salud emocional di personanan 60 aña of mas, segun nan percepcion



**78.3%**

ta percibi nan  
salud  
emocional  
como  
BON



**13.5%**

ta percibi nan  
salud  
emocional  
como  
BASTA BON



**2.0%**

ta percibi nan  
salud  
emnocional  
como  
MALO

# Estado di salud di personanan 60 aña of mas

## % di personanan cu discapacidad segun categoria di edad

60-69 aña

70-79 aña

80+ aña



38.4%

61.3%

72.3%

tin un  
discapacidad

tin un  
discapacidad

tin un  
discapacidad

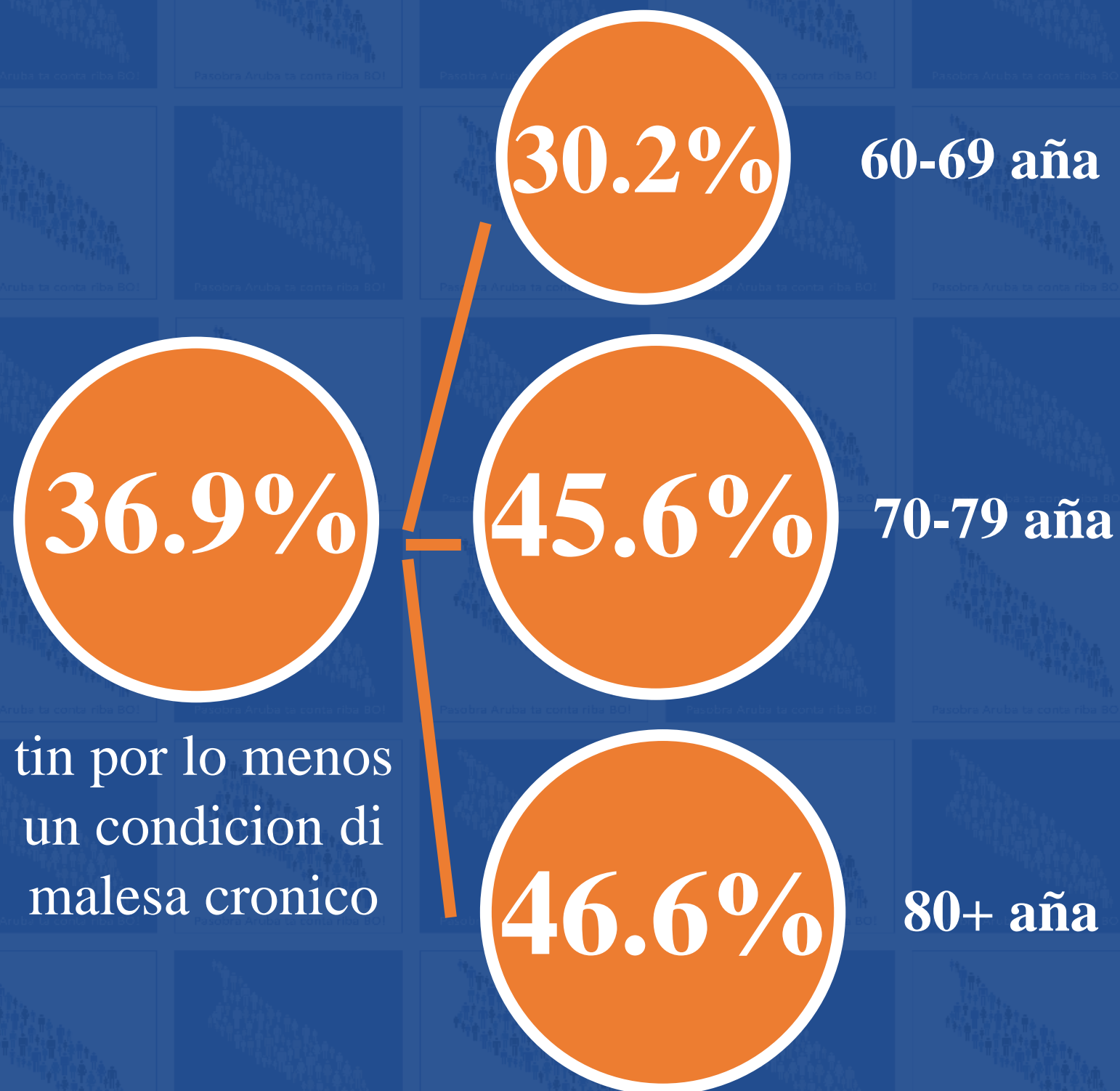




# Estado di salud di personanan 60 aña of mas



## % cu a indica cu nan tin un condicion di malesa cronico



# Estado di salud di personanan 60 aña of mas

## % di e poblacion 60 aña of mas cu mester di ayudo di otro hende pa cuidado personal of trabounan di cas, pa motibo di un limitacion



**15.6%**

di personanan 60 aña of mas mester di ayudo

**6.3%**

NO ta ricibi ayudo

\* 7.3% di personanan di 60-69 aña, 13.4% di personanan di 70-79 aña y 40.6% di personan 80 aña of mas, mester ayudo

# Estado di salud di personanan 60 aña of mas



## Personan 60 aña of mas cu mester di ayudo y esnan cu ta brindanan e ayudo aki

**58.6%**

ta ricibi ayudo for di  
un miembro di  
famia den mesun  
hogar

**34.2%**

ta ricibi ayudo di  
persona(nan) cu ta  
wordo paga pa  
brinda e ayudo aki

**13.5%**

ta ricibi ayudo di un  
miembro di famia  
pafor di e hogar



**6.3%**

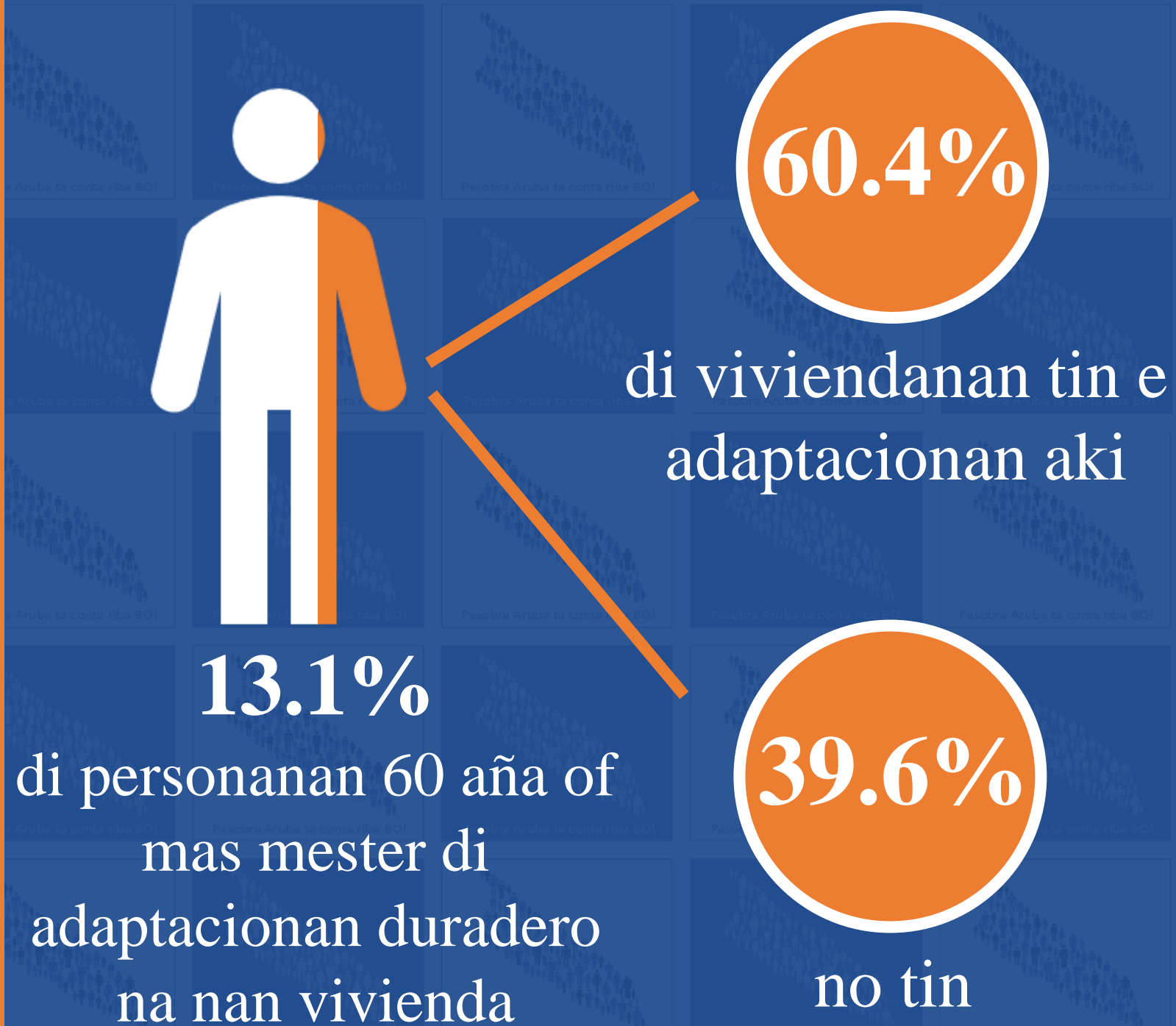
ta ricibi ayudo di  
amigo/a(nan) / bisia(nan)  
(cu no ta famia)

\* Porcentahenan no ta suma 100%, pa motibo cu  
personanan por ricibi ayudo di mas cu un fuente

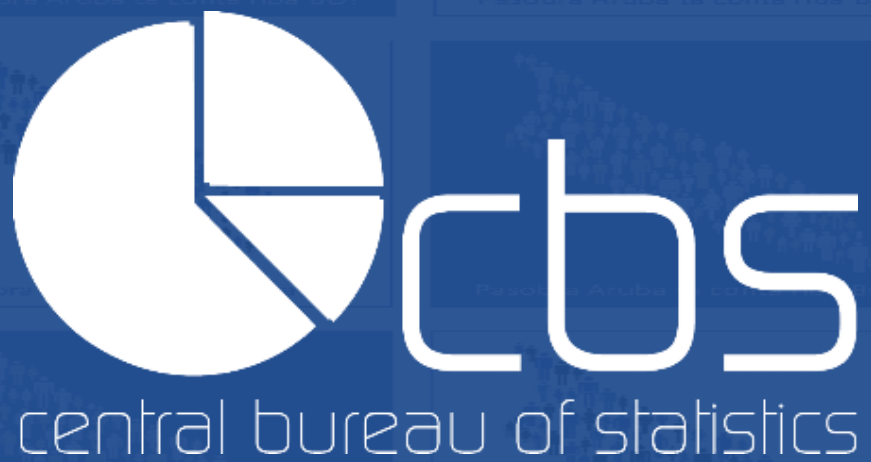
# Estado di salud di personanan 60 aña of mas



# Adaptacionan duradero pa personanan cu limitacion den hogarnan di personanan 60 aña of mas







Sustainable Development  
Goals

